

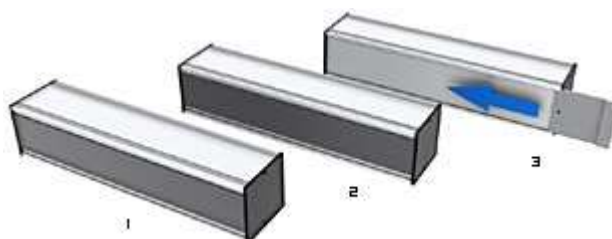
## **Boksy (listwy) meblowe z aluminium prod. Alusor. Typ **BT**...**

### **Opis produktu.**

Specjalne **listwy aluminiowe** służące do bezpośredniego wpinania osprzętu w standardzie 45 x 45 mm (dla niektórych typów - 50 x 50 mm).

Podstawowa kolorystyka: **aluminium anodowane** (zbliżone do **RAL 9006**).

Zasilanie boksów: poprzez boczne zaślepki (czarne ABS), zamontowane na 2 końcach listwy. W zaślepkach możliwość samodzielnego montażu dławików.



Różne sposoby montażu boksów (listew) meblowych.

Montaż boksu na meblu lub ścianie możliwy w następujący sposób:

- za pomocą 2 specjalnych blaszek mocujących (dostarczane wraz z listwami),
- za pomocą kleju lub taśmy samoprzylepnej (2 – stronnej),
- za pomocą magnesów.



Różne systemy służące do okablowania biura.

Generalnie rozróżniamy boksy (listwy) meblowe **pojedyncze** i **podwójne**.

**Zastosowanie** boksów: do bezpośredniego montażu dowolnych gniazd instalacyjnych, ale tylko w standardzie : **45 x 45 mm**.

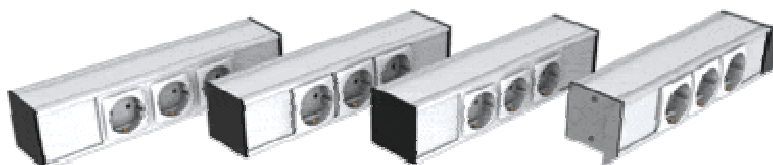
Montowane w biurach na:

- meblach (pod blatem),
- w kanałach ściennych,
- w słupkach instalacyjnych i kanałach,
- w szafach,
- na ścianie,
- na innych konstrukcjach.

**Długości boksów** - **dowolne** (stanowią wielokrotność wymiaru **45 mm**).



Sposoby wprowadzania kabli poprzez zaślepkę boczną boksów.



Różne wykonania boksów (listew) meblowych.

**Podstawowe długości boksów (listew) BT...**:

- 135 mm (3 gniazda),
- 180 mm (4 gniazda),
- 225 mm (5 gniazda),
- 270 mm (6 gniazda)
- 315 mm (7 gniazda),
- 360 mm (8 gniazda),
- 405 mm (9 gniazda).

**Uwaga:** zalecane jest stosowanie **zaślepek** montażowych (np. pojedynczego modułu 22,5 x 45 mm), na końcach listwy, w strefie dławików.

Chodzi o odsunięcie gniazda od dławika (uniknięcia kolizji).

**Skutkuje to zwiększeniem długości boksów o 1 moduł: 45 x 45 mm !**

Podstawowe, b. **popularne** wykonanie boksu meblowego to:

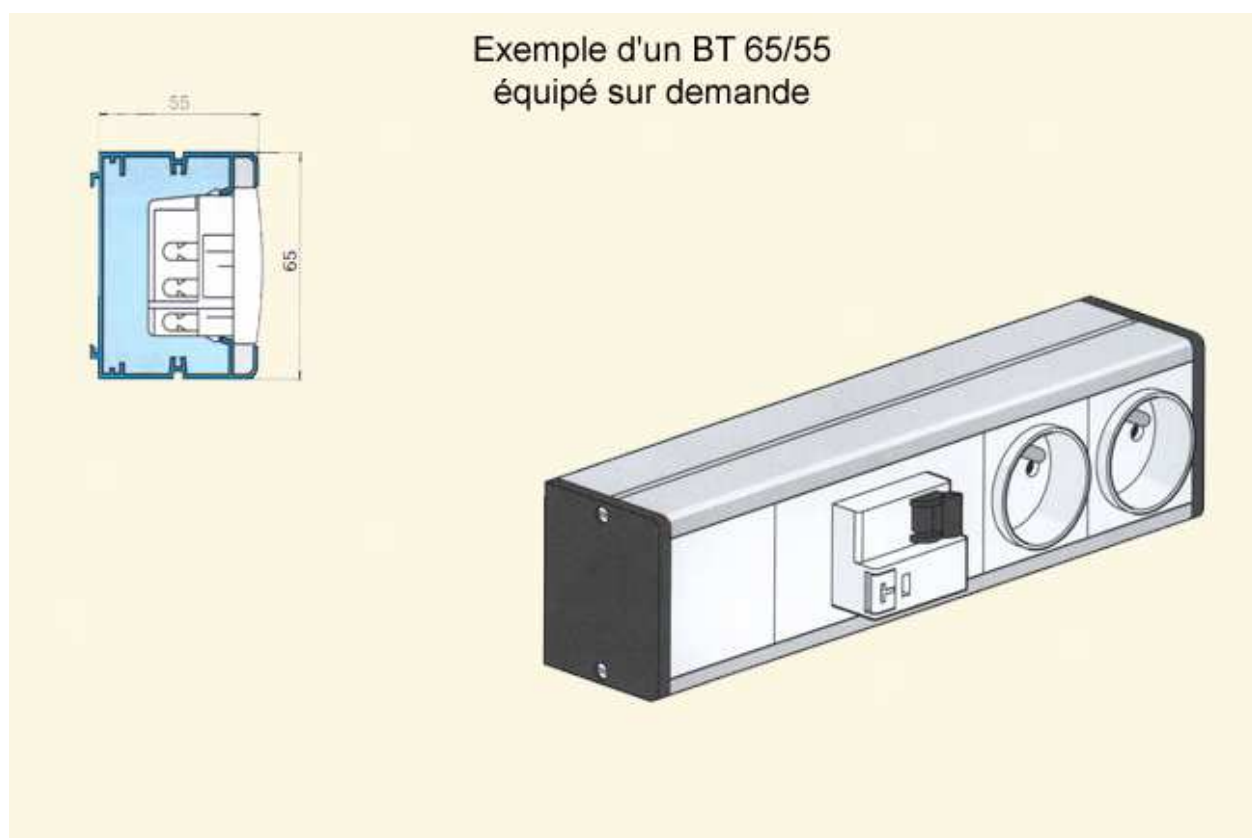
## **BT 65/55 M.**

### **1. Boksy (listwy) meblowe BT 65/55 M.**

Popularna listwa meblowa o przekroju: **65 x 55 mm**.

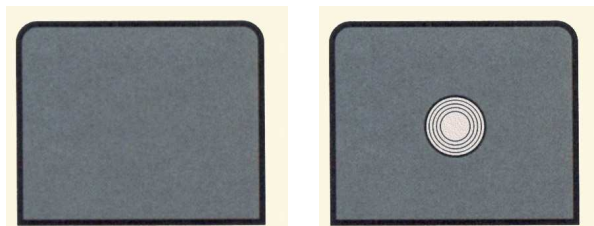
Charakterystyczne **zaokrąglenie kątów** listwy z przodu.

W boksie możliwość bezpośredniego montażu dowolnych konfiguracji gniazd : 45 x 45 mm.



Przekrój oraz widok koksu BT 65/55 M.

**Uwaga:** zaleca się pozostawienie (zaślepienie) jednego lub 2 modułów (jako rezerwa pod przyszłe instalacje).



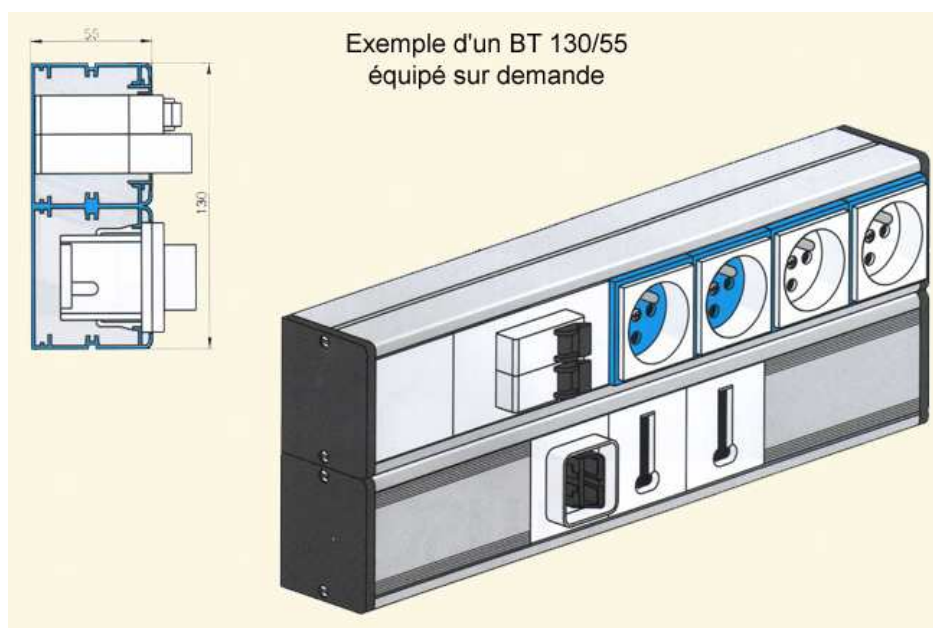
Ścianki (zaślepki) boczne boksu BT 65/55 M.



Przykład wyposażonego boksu BT 65/55 M (widoczna rezerwa).

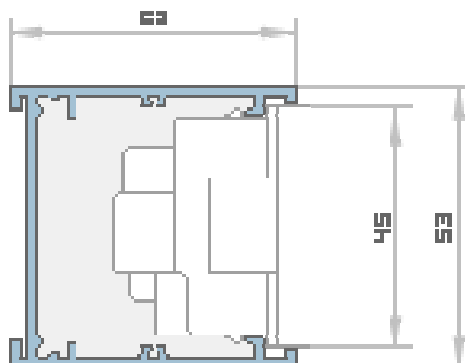
W ofercie są również **podwójne** wykonania takiego boksu, z 2 niezależnymi komorami (ciągami instalacyjnymi), oznaczone jako:

### **BT 130/55 M.**



Przykład podwójnego boksu BT 130/55 M.

## 2. Boksy (listwy) meblowe BT 53/53 M.



Przekrój listwy BT 53/53 M.

Kształt (przekrój) tego boksu różni się nieznacznie od przedstawianego wyżej boksu BT 65/55 M. Zwracają zwłaszcza uwagę **plaskie, ostre (niezaokrąglone) krawędzie** (kanty) listwy od frontu.

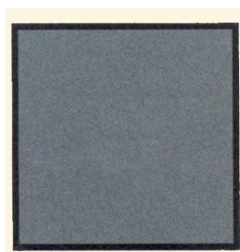
Przekrój tego boksu to: **53 x 53 mm**.

Boks przeznaczony do bezpośredniego montażu gniazd standardu mod. 45 x 45 mm.

Boksy zaślepiane końcówkami z czarnego ABS, z możliwością zamontowania w nich dławików do wprowadzenia kabelków.

Długości tych boksów (wielokrotność wymiaru 45 mm) - analogiczne do listew BT 65/55 M.

Wszystkie inne dane techniczne – podobnie, jak dla boksu BT 65/55 M.



Końcówka (zaślepka) boksu BT 53/53 M.



Widok boksu (listwy) meblowego BT 53/53 M.

## **Uwagi:**

1. boksy BT 53/53 M stosowane również w niektórych słupkach i kanałach prod. Alusor (patrz katalog).



Przykład zastosowania listew BT 53/53 M w słupku Codi BT...

2. zastosowanie listew BT ... bezpośrednio w ścianie, wymaga zamaskowania wykutego otworu (maskownice również w ofercie firmy Alusor).



Specjalna, blaszana listwa maskująca (lakierowana).



Przykład mocowania boksu pionowo do podłogi podniesionej (potrzebne wtedy specjalne uchwyty).

**Uwaga:** możliwe są również wykonania podwójnych boksów BT 53/53 M.