

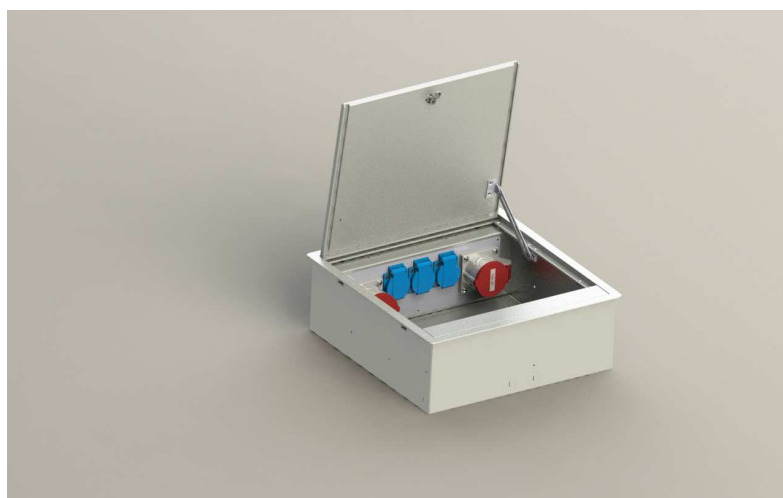
**Puszka ścienna (rozdzielacz) typ 5523 – A**  
**prod. BS –**  
**karta katalogowa.**

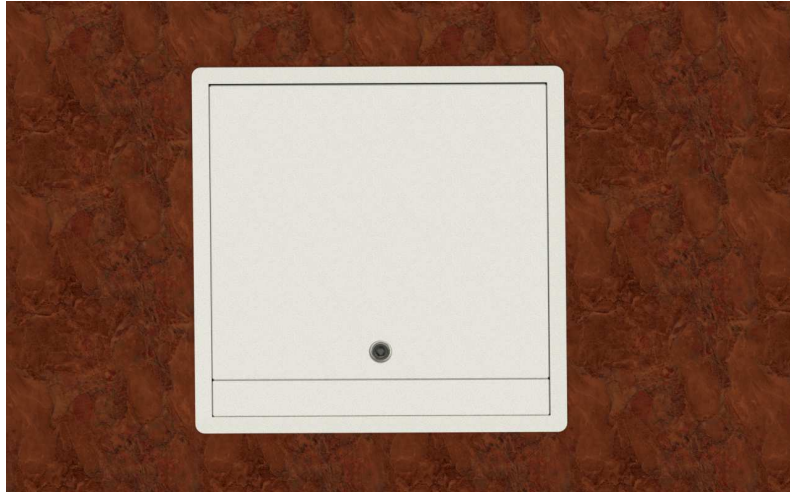
Korpus puszki z blachy stalowej ocynkowanej, dekiel i rama z masywnego aluminium, anodowanego na naturalne aluminium.

Dekiel uchylny zamykany (również w stanie podłączenia gniazd).

W stanie zamkniętym puszka jest bryzgoszczelna (uszczelka pod dekielkiem). Wyk. IP 54.

Zasilanie puszki od tyłu lub z góry (2 otwory  $\varnothing 25$  mm).





### Zastosowanie:

wewnątrz i na zewnątrz budynków i budowli; montaż w ścianach.



### Parametry techniczne.

- oznaczenie puszki: **5523 – A**
- wymiary: 400 x 400 x 140 mm
- otwór pod puszkę: ok. 380 x 380 mm
- ciężar: ok. 6 kg
- wyposażenie:  
**standard** – 1 x CEE 16A/400V + 1 x CEE 32A/400V + 3 x gniazdo 230V.

Możliwe inne zestawy gniazd (np. gniazda 230V + słabe prądy: VGA, RJ45, HDMI itd.).