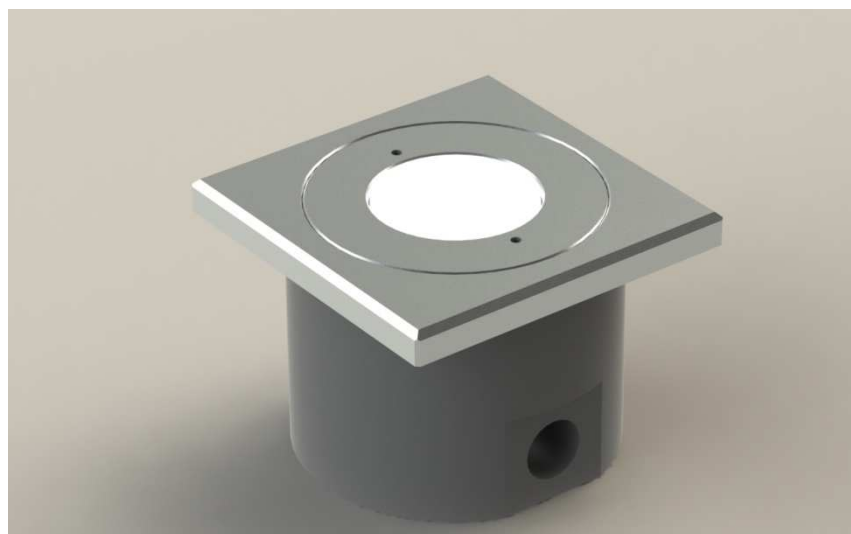


**Puszka podłogowa 76LED –  
prod. BS –  
karta katalogowa.**

Obudowa puszeki (7601) - z masywnego tworzywa (pcv).  
Wkręcany dekiel i rama - z grubego aluminium, anodowanego na naturalne aluminium. Dekielek otwierany (odkręcany) specjalnym kluczem (w komplecie).  
Obciążenie maks. – najazd samochodu osobowego (mocne podłoże betonowe!).  
Wykonanie: IP 67.  
Zasilanie z boku: 2 otwory Ø20 mm.

Oznaczenie: **BE – 76LED** - LED 1 x 5W.



**Zastosowanie.**

Wewnątrz i na zewnątrz budynków; w stanie pewnego zakręcenia dekielka – IP67.

## Parametry techniczne.

### **Materiały:**

- obudowa – z tworzywa (pcv – u)
- rama i dekielk – aluminium anodowane
- przezroczysta płytka – szkło akrylowe (perspex), odporne na działanie warunków atmosferycznych

### **Uwaga:** właściwości tworzywa **pcv – u –**

- nie mięknie
- dobra wytrzymałość mechaniczna
- wytrzymała na narażenia chemiczne (kwasy, ługi itd.)



### **Pozostałe parametry.**

- wymiarowanie: 100 x 100 x 73 mm
- ciężar: ok. 650 g
- naciski: samochód osobowy
- wyposażenie: 1 x 5W – LED
- wydajność: 450 Lm
- temperatura świecenia: 3000K (biel gorąca)
- napięcie pracy: 230V/AC (50 Hz)