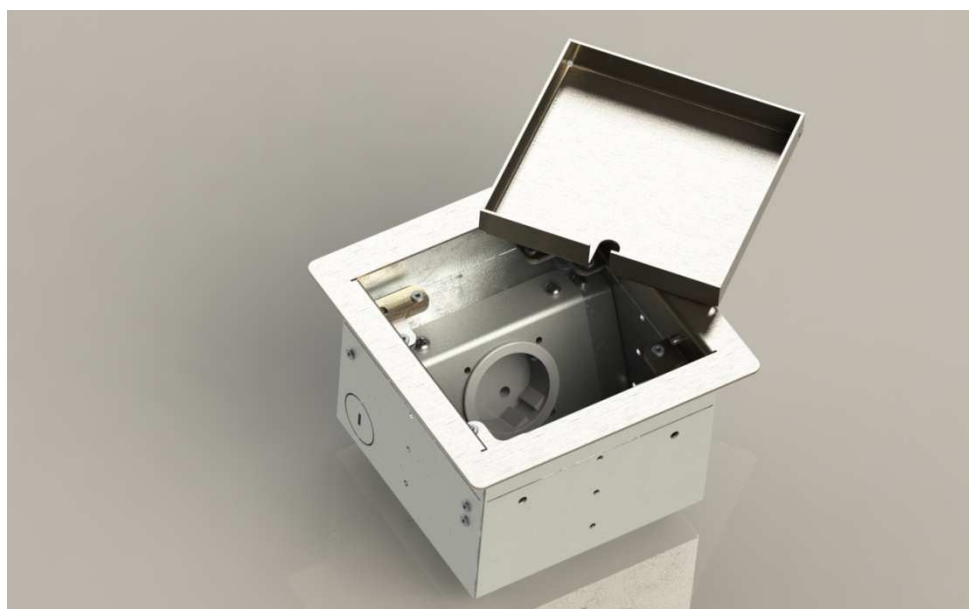


**Puszka z blachy nierdzewnej
z ramką dociskową,
serii **8501 – B**, prod. BS.**



Uniwersalna, **kwadratowa** puszka przeznaczona pod montaż 1 gniazda instalacyjnego.

Podstawa (puszka właściwa) - z blachy stalowej ocynkowanej.

Ramka dociskowa puszki oraz **dekielek** - z blachy nierdzewnej.

Dekielek z 1wypustem (fasolka) na kabelek, luźno wkładany w ramę puszki.

Możliwość wklejenia w dekielek **płytek, paneli** itp. Maks. grubość płytki: 15 mm.

Przy zastosowaniu wykładzin: konieczność podkładki w dekielku (np. z płyty MDF) pod wykładzinę miękką (dywan, pcv).

Puszka jest zamknięta po podłączeniu wtyczek (prostych lub kątowych).

Wymiarowanie puszki : 150 x 150 mm.

Zagłębienie puszki: 90 mm.

Otwór montażowy pod puszkę: 120 x 120 mm.

Zasilanie puszki : z boku lub od spodu – po 2 otwory \varnothing 25 mm.

Maks. obciążalność: 120 kg.

Przeznaczenie: montaż w podłogach czyszczonych **na sucho**.



Podstawowe wykonania puszek serii 8501 - B.

8501 – B - 1 gniazdo 230V z bolcem

8501 – Bnw - 2 x podwójne gniazda RJ45

8501– Bnw1 – 1 x gniazdo antenowe.

Uwaga:

- możliwość zamontowania innych gniazd słaboprądowych: VGA, XLR, SAT, HDMI, USB itd.