

Puszka podłogowa serii 2003 – Tube prod. BS

karta katalogowa.



Puszka **kwadratowa** ze stali nierdzewnej **V2A** (blacha o grub. 1,5 mm).

Uchylny dekielcyk wykonany jednak z aluminium, anodowanego na blachę nierdzewną (optycznie). Inny kolor anody – na zamówienie.

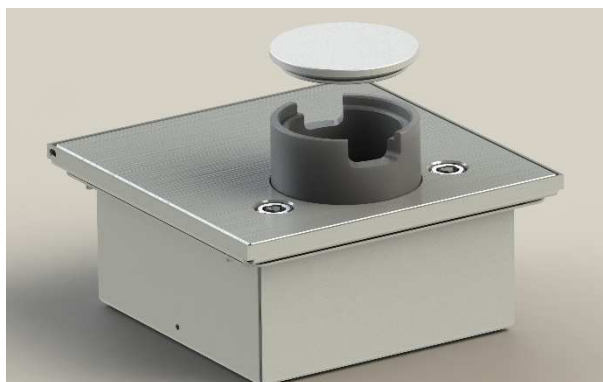
Puszka w stanie zamkniętym przeznaczona jest do pomieszczeń z **podłogami czyszczonymi na mokro** (uszczelka pod deklek). Np. maszynami myjącymi. Wyk, IP 65.

Wyprowadzenie kabelków z puszki za pomocą mocnego, okrągłego **tubusa**.

Puszka jest konstrukcją **najazdową** (samochody osobowe).

Przydatna szczególnie w galeriach handlowych, salonach samochodowych, halach produkcyjnych, magazynach, pawilonach wystawienniczych itd.

W puszcze można zamontować **3 dowolne gniazda** instalacyjne.



Podstawowe parametry puszki 2003 - Tube.

Wymiary puszki (ramki): 200x200 mm

Zagłębienie puszki: 90 mm

Zasilanie puszki: z tyłu (2 otwory $\varnothing 25$ mm)

Ciężar: ok. 2400 g

Obciążalność: samochód osobowy (nacisk na koło: 1 tona).

Wyposażenie: 3 gniazda zasilające (standard Schuko lub gniazda z bolcem)
oraz kombinacja gniazd zasilających i gniazd komunikacyjnych,
np.: VGA, RJ45, XLR, TAE, HDMI itd.

Oznaczenia puszek.

2003-Tube-A 3 x gniazda 230V z bolcem (lub Schuko)

2003-Tube-Anw1 2 x gniazda 230V + 1x RJ45 podwójne.

Wymiarowanie puszki 2003-Tube.

