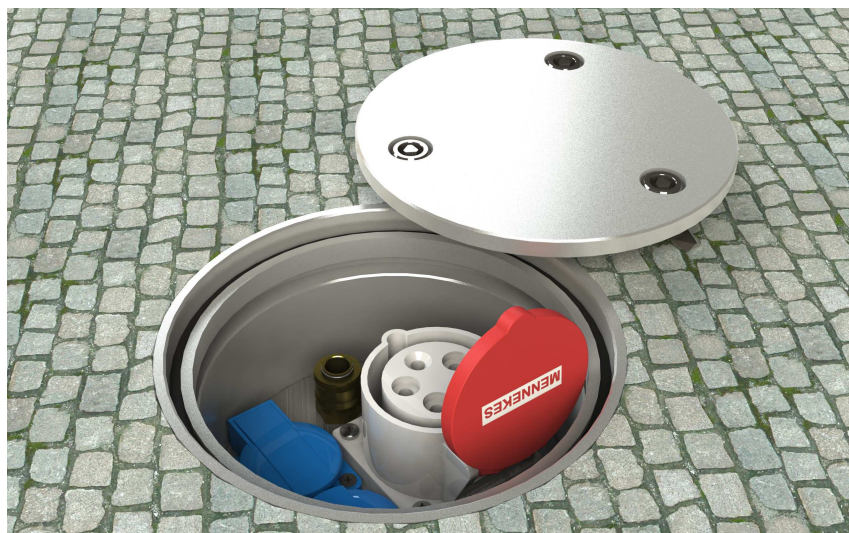


**Puszka podłogowa serii 7012 – A -
prod. BS –
karta katalogowa.**



Puszka **aluminiowa**, zawierająca **2 gniazda z bolcem 230V** oraz **1 gniazdo siłowe CEE, 16A/400V**. Możliwość zamówienia gniazda **CEE 32A/400V** (zamiast 16A).

Wykonanie puszki: **IP 67**.

Oznaczenie puszki: **7012 – A**.



Opis produktu:

- **konstrukcja aluminiowa** puszki **ciężka, najazdowa**;
puszka wytrzymuje **najazd samochodu osobowego**
- montaż puszek **wewnątrz i na zewnątrz budynków**
- zasilanie puszki **od dołu**; 2 otwory M25
- stosować dławiki w wyk. IP 67 (puszka dostarczana jest bez dławików)
- stosować wyłącznie kable elastyczne
- puszka wklejana w podłoże betonowe (jastrych); nie ma możliwości poziomowania
- puszkę należy utrzymywać w czystości (aby zachować IP).

Podstawowe parametry techniczne:

- wymiary: średnica **Ø 200**
- zagłębienie: **150 mm**
- **aluminium anodowane** srebrne (naturalne)
- stopień ochrony: **IP 67** (w stanie pewnego zamknięcia)
- waga: **ok. 2,6 kg**
- zamiast gniazd 230V, możliwość montażu gniazd słaboprądowych (opcja).

