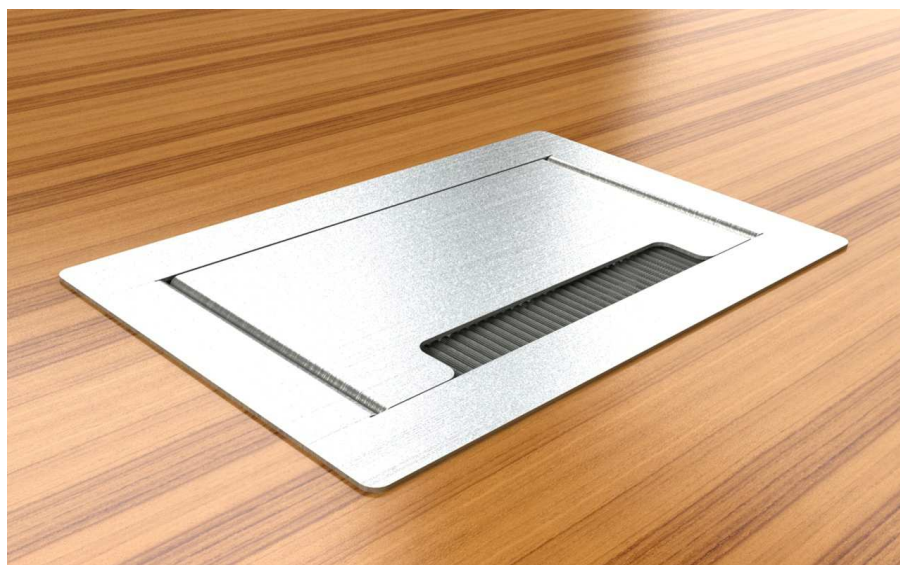


**Puszki serii 4403 -
prod. firmy BS.**

Karta katalogowa.



Puszki przyłączeniowe z blachy nierdzewnej. Blacha nierdzewna szlifowana o grub. 1,5 mm. W uchylnym dekielku wycięcie, zaś w ramce **szczotka**, umożliwiająca zamknięcie dekla, po wpięciu wtyczek do gniazd. W puszcze **4403** możliwość montażu 3 gniazd instalacyjnych.



Wymiary ramki: 230 x 140 mm.

Zagłębienie puszk: 60 mm.

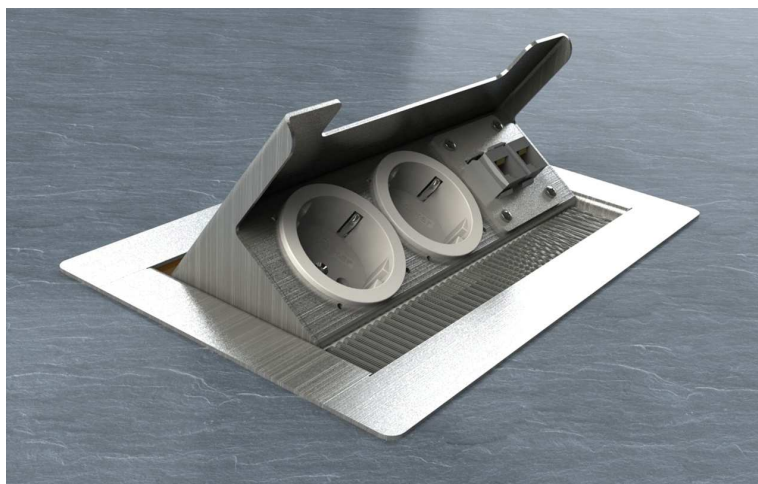
Otwór (wycięcie) pod zabudowę puszk **4403** (np. w blacie stołu): 215 x 120 mm.

Zasilanie puszk 4403 - od dołu.

Wykonania puszek 4403.

4403 – E - wyposażone w 3 x gniazda Schuko (lub 3 gniazda 230V z bolcem),

4403 – Enw - wyposażenie: 2 x gniazdo 16A/230V + 1x podwójne gniazdo RJ45.



Zastosowanie.

Montaż w wycięciu (otworze) w blacie stołu lub szafki kuchennej itp.

Również w wyciętym otworze podestów, pulpitów, płyt itd.

