

Puszki podłogowe serii 8601
prod. BS -
karta katalogowa.

Okrągłe puszki z zamykanym dekielkiem; w wykonaniu ciężkim (**najazdowe**).

Na obwodzie aluminiowy kołnierz z ramką dociskową.

Pod dekielkiem wklejona uszczelka, umożliwiająca montaż puszek w pomieszczeniach, w których podłogi czyszczone są **na sucho i mokro**.

Puszki z jednym gniazdem instalacyjnym.

Do zasilania: przygotowane 2 otwory (dławiki \varnothing 20 mm).

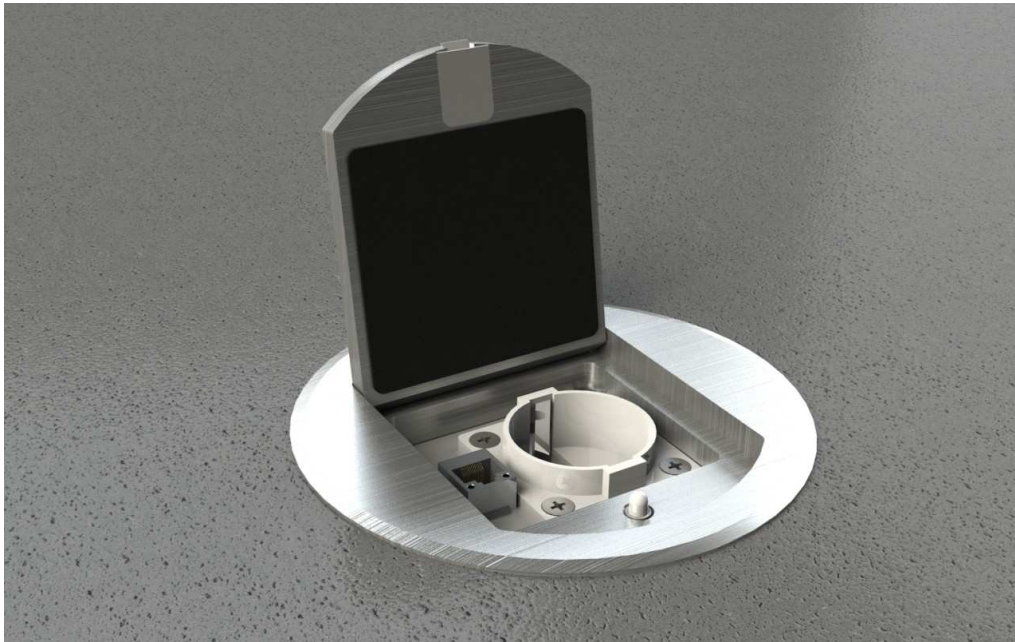


Wymiarowanie puszek:

- aluminiowy pierścień o średnicy \varnothing 140 mm,
- sama puszka: \varnothing 117
- zagłębienie: 60 mm .

Puszki dostępne w 2 wariantach:

- **8601 – A:** 1 gniazdo zasilające 16A/230V (Schuko lub z bolcem)
- **8601 – Anw:** 1 x gniazdo zasil. j.w. + 1 x RJ 45



Podstawowy kolor dekla i pierścienia: aluminium anodowane **srebrne**.



Inne kolory anody – na zamówienie.

