

Puszki podłogowe serii **8702**

prod. BS –

karta katalogowa.

Kwadratowe, aluminiowe puszki z zamykanym dekielkiem. W wykonaniu ciężkim (**najzdowne**).

Pod dekielkiem wklejona uszczelka. Poprzez to możliwy jest montaż tych puszek w pomieszczeniach, w których podłogi czyszczone są **na sucho i mokro**.

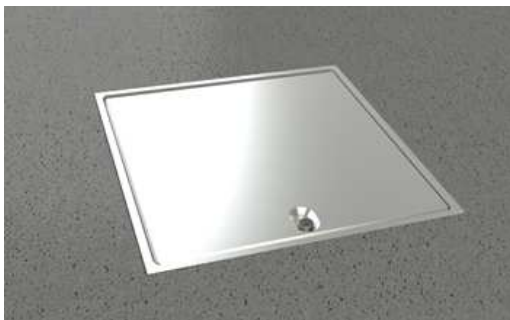
W puszcze 8702 - maks. 2 gniazda instalacyjne.

Do zasilania: przygotowane 2 otwory (dławiki $\varnothing 25$ mm).



Wymiarowanie puszek:

- ramka: kwadrat 120 x 120 mm,
- zagłębienie puszek: 72 mm.



Podstawowy kolor dekla i pierścienia: **aluminium anodowane srebrne.**
Inne kolory anody – na zamówienie.

Puszki dostępne w 2 wykonaniach:

- **8702 – A:** 2 gniazda zasilające 16A/230V (Schuko lub z bolcem)

- **8702 – Anw:** 1 x gniazdo zasil. j.w. + 2 x RJ 45.

