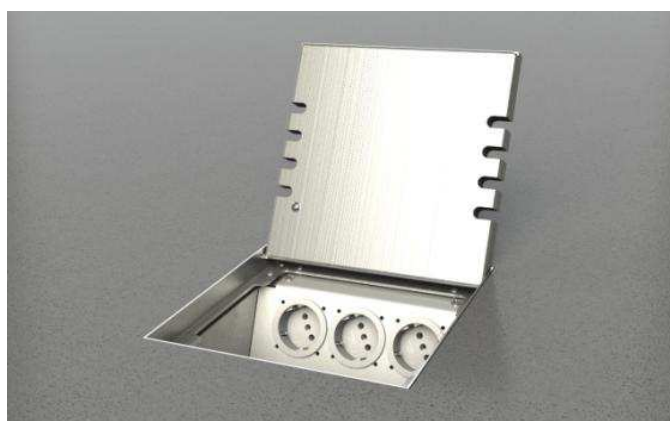


## Puszki serii 8906 prod. BS - karta katalogowa.



Poziomowana puszka podłogowa - podstawa z blachy stal. ocynkowanej, zaś dekielki i widoczna ramka - z blachy nierdzewnej.

Puszka z uchylnym dekielkiem; w dekielku z 2 stron, naprzeciwległe, 3 wyfrezowania (fasolki), przeznaczone pod wyprowadzenie z puszki kabli. Dekielki łatwo wyjmowany. W dekielki można **wkleić płytki ceramiczne, kamienne, parkietowe, panele** itp. o grubości ok. **15 mm**.



Puszka przeznaczona do montażu maks. **6 gniazd** instalacyjnych.

### **Podstawowe parametry techniczne.**

**Wymiary:** 200x200 mm

**Zagłębienie puszki:** 90 mm

Zakres **poziomowania** puszki: 0 – 30 mm

**Zasilanie** puszki (gniazd): z tyłu lub od dołu (2 x Ø25)

**Ciężar:** ok. 2300 g

**Obciążalność** (nacisk) puszki: 120 kg.

### **Oznaczenia puszek:**

- **8906 -B** - 6 x gniazdo zasilające 230V (gniazda Schuko lub z bolcem)
- **8906-Bnw** - 4 x gniazdo zasilające 230V + 2 x gniazdo podwójne RJ45

**Uwaga:** zamiast gniazd RJ45 można zamówić inne gniazda słaboprądowe (VGA, XLR, SAT, TAE, HDMI itd.).

