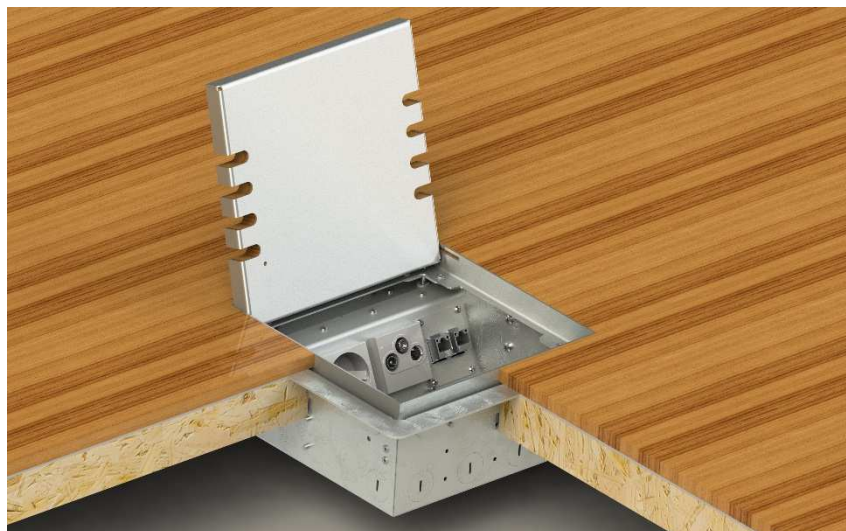


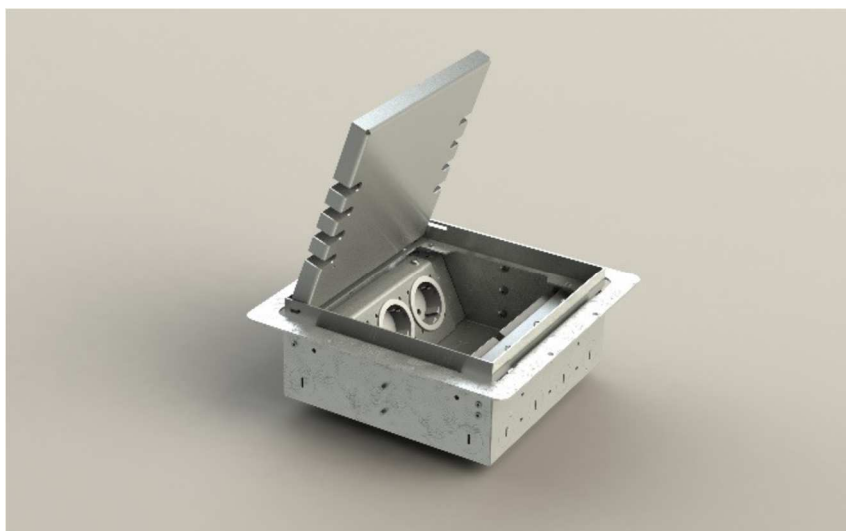
**Puszki serii 8908 - H prod. BS -  
karta katalogowa.**



Poziomowana puszka kwadratowa pod twarde wykończenia podłogi (maks. 15 mm). Puszka z uchylnym dekielkiem; w dekielku 8 wyfrezowań (w puszcze maks. 8 gniazd), przeznaczone pod wyprowadzenie maks. 8 kabelków.

W dekielku można wkleić  **płytki ceramiczne, wykładziny, panele, deski** itp. - o grubości maks. 15 mm.

**Uwaga:** puszka wyposażona w  **mocującą ramkę zewnętrzną**, do jej prostego osadzenia w płycie (otworze) podłogi podniesionej.



## Podstawowe wykonania puszek:

**8908 – H**, wyposażone w 8 gniazd 230V

**8908 – Hnw1**, wyposażone w 4 gniazda 230V + 4 gniazda RJ45 **podw.**

## Zastosowanie:

do pomieszczeń w budynkach, w których podłogi czyszczone są **na sucho**.

## Materiał:

- obudowa i dekielk – z blachy nierdzewnej,
- ramki pod gniazda – z aluminium.

**Wymiary:** 200 x 200 x 90 mm

**Dodatkowe poziomowanie (dopoziomowanie)** w zakresie: 0 -30 mm.

**Zasilanie puszek:** 2 otwory z tyłu i 2 od dołu : każdy otwór 25 mm.

**Ciężar:** ca. 2600 g.

**Nacisk:** 120 kg.

**Wyposażenie:** gniazda 230V, różne gniazda słaboprądowe.

