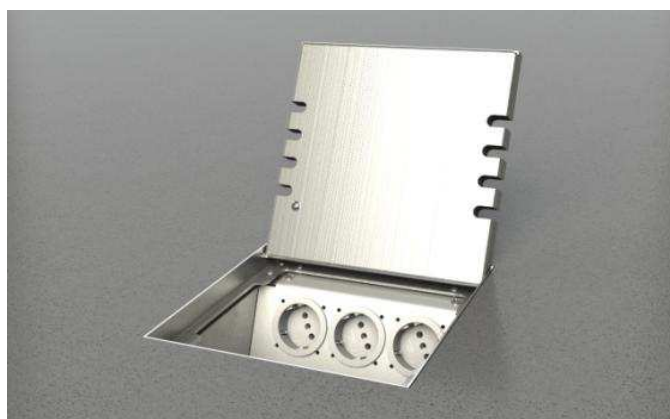


**Puszki serii 8908 prod. BS -
karta katalogowa.**



Poziomowana pushka podłogowa - podstawa z blachy stal. ocynkowanej, zaś dekielk i widoczna ramka - z blachy nierdzewnej.

Puszka z uchylnym dekielkiem; w dekielku z 2 stron, naprzeciwlegle, 4 wyfrezowania (fasolki), przeznaczone pod wyprowadzenie z pushki kabli. Dekielk łatwo wyjmowany. W dekielk można **wkleić płytki ceramiczne, kamienne, parkietowe, panele** itp. o grubości ok. **15 mm**.



Puszka przeznaczona do montażu maks. **8 gniazd** instalacyjnych.

Podstawowe parametry techniczne.

Wymiary: 200x200 mm

Zagłębienie puszki: 90 mm

Zakres **poziomowania** puszki: 0 – 30 mm

Zasilanie puszki (gniazd): z tyłu, z przodu lub od dołu (2 x Ø25)

Ciężar: ok. 2300 g

Obciążalność (nacisk) puszki: 120 kg.

Oznaczenia puszek:

- **8908 -B** - 8 x gniazdo zasilające 230V (gniazda Schuko lub z bolcem)
- **8908-Bnw** - 4 x gniazdo zasilające 230V + 4 x gniazdo podwójne RJ45

Uwaga: zamiast gniazd RJ45 można zamówić inne gniazda słaboprądowe (VGA, XLR, SAT, TAE, HDMI itd.).

