

## **Puszka podłogowa serii 9904 prod. BS - karta katalogowa.**

Okrągła puszka podłogowa pod montaż 4 gniazd instalacyjnych.

Spód puszek z blachy stalowej ocynkowanej, góra puszek (pierścień + dekiel) - z masywnego, anodowanego aluminium.

Dekiel z 4 nacięciami (fasolkami), umożliwiającymi wyprowadzenie kabelków w stanie zamknięcia dekielka.

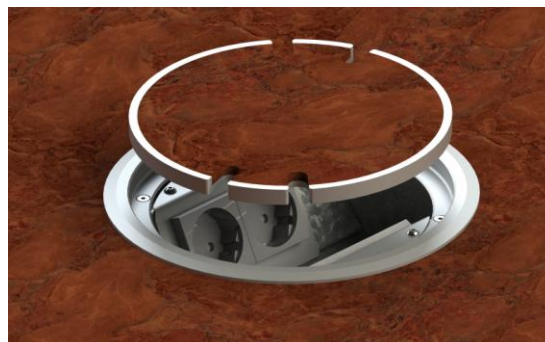
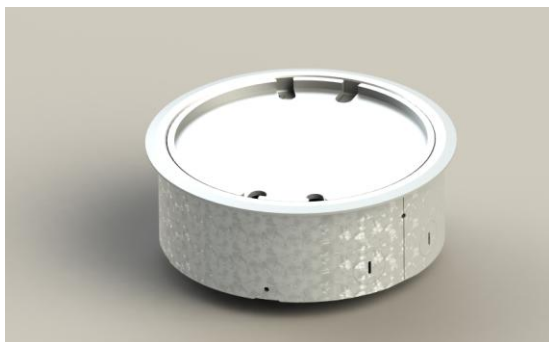
Obciążalność dopuszczalna puszek: 200 kg.

Dekiel można stosować dwustronnie: jedna strona **gładka**, druga strona - z możliwością wklejenia **wykładziny** (dywan lub linoleum) o grub. do 5 mm.

Zastosowanie puszek **9904**: podłogi czyszczone na sucho i mokro.

Maks. ilość gniazd w puszcze: 4.

**Uwaga:** łatwość montażu puszek **9904** w podłogach podniesionych!



Boczny układ gniazd; zasilanie gniazd z boku lub od dołu (4 otwory  $\Phi$  25 mm).

**Zastosowanie:** podłogi czyszczone na sucho lub mokro (podłogi podniesione).

## Parametry techniczne.

- obudowa (spód puszki) z blachy stalowej ocynk.; góra puszki (pierścień oraz dekiel) z aluminium anodowanego na naturalne aluminium (możliwy inny kolor anody),

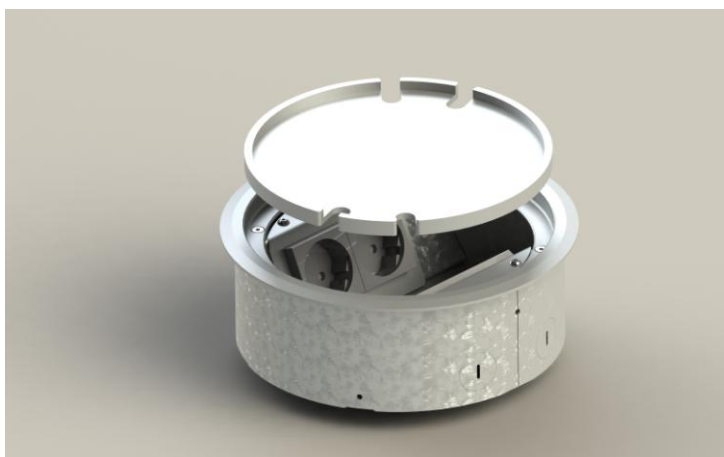
### - wymiarowanie:

- pierścień Fi 220 mm
- puszka: Fi 203 x 80 mm

- nacisk : 200 kg

- ciężar: 1300 g

- wyposażenie: gniazda 230 V (z bolcem lub Schuko), RJ45, VGA, HDMI, XLR, SAT itd.



## Wykonania puszek:

- **9904 - A** , 4 x gniazdo 230 V
- **9904 - Anw/1** 2 x gniazdo 230V + 2 x gniazdo RJ45 podw.
- **9904 - Anw/2** 2 x gniazdo 230V + 1 x gniazdo RJ45 podw.  
+ 1 gniazdo antenowe (SAT/TV/R)