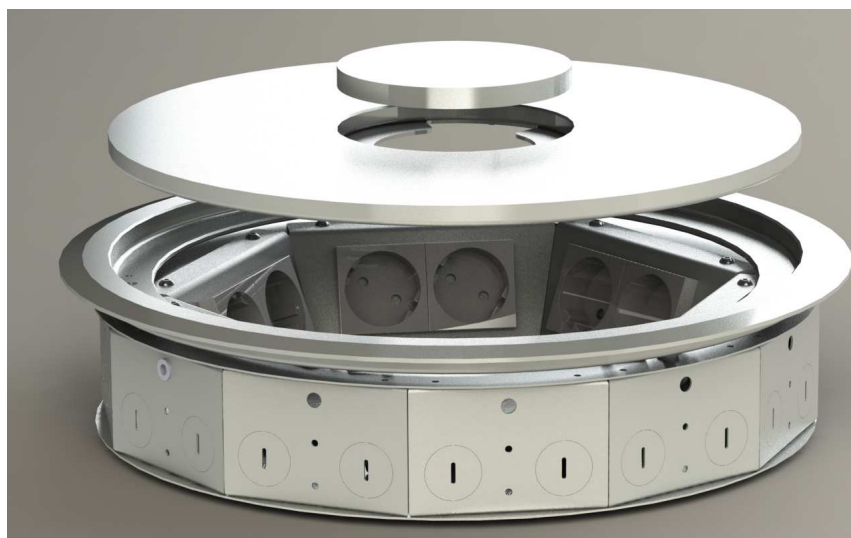


**Puszki podłogowe serii 9912 -
prod. firmy BS.
Karta katalogowa.**



Okrągłe, masywne puszki aluminiowe z kołnierzem (ramką dociskową na zewnątrz) na górze, pod montaż 12 gniazd instalacyjnych.
Puszki **najazdowe**, przeznaczone do podłóg czyszczonych **na mokro**.



Korpus i dekiel puszki z aluminium.

W środku puszki - okrągły wyjmowany dekiel, na wyprowadzenie kabelków.

Puszki dostępne w wykonaniu **anodowanym**, na naturalne aluminium.

Puszki serii **9912** są montowane wyłącznie **w budynkach (puszki wewnętrzne)**.

W stanie zamkniętym posiadają stopień ochrony **IP 44**.

Wymiarowanie puszki:

- kołnierz (ramka): **Ø 380 mm**,
- otwór montażowy pod puszkę: **Ø 350 mm**,
- wysokość (zagłębienie) puszki: **77 mm**,
- waga (ciężar) puszki: ok. **9 kg**,
- obciążalność (nacisk): **800 kg**.

Zasilanie puszki - z boku lub od dołu.

Materiał: *aluminium* anodowane, naturalne.

Oznaczenie puszek:

- **9912 – A** w puszcze 12 gniazd 230V Schuko (lub gniazd z bolcem),
- **9912 – Anw** w puszcze 8 gniazd 230V + 4 podwójne gniazda RJ45
(zamiast gniazd RJ45 np. VGA, XLR, SAT, TAE, HDMI, USB itd.).

