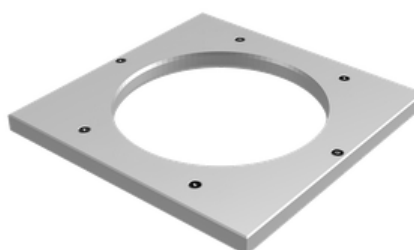


Kolumna zasilająca wysuwana

SV302 –

prod. BS –

karta katalogowa.



Najzdowna, wysuwana kolumna zasilająca z aluminium, z **kwadratowym kołnierzem**, przeznaczona do zastosowań zewnętrznych (i wewnętrznych), w wyk. **IP67**.

Wytrzymuje najazd samochodów osobowych. Obciążalność: 6,5 t.

Górna, widoczna część kolumny **anodowana** na naturalne aluminium.

Wysuwanie (i chowanie) kolumny ręczne, specjalnym kluczem, blokowanie (zwolnienie) poprzez obrót dekla (klucz w zał.). Kolumna dostarczana **bez zabezpieczeń**.

Ważne informacje w trakcie montażu i użytkowania:

- utrzymywać kolumnę w stanie wolnym od brudu, błota itp.
- okresowo natłuścić miejsca, w których pracują uszczelki
- montaż i podłączenie kolumny tylko przez fachowy personel.



Standardowe wykonania.

SV302-2 - 4 x 16A/230V (z bolcem lub Schuko)

SV302-3 - 1 x CEE 5/16A 400V/6h

SV302-4 - 1 x CEE 5/32A400V/6h

Dane techniczne.

- wykonanie kolumny: IP 67.
- zastosowanie: wewnątrz i na zewnątrz budynków
- materiał: obudowa oraz dekiel – masywne aluminium, odporne na działanie soli itp.
- wymiary: \varnothing 210 mm
- zagłębienie: 225 mm
- waga: ok. 9,5 kg
- obciążalność: 6,5 t.
- zasilanie kolumny poprzez otwory w obudowie:
1 x z boku oraz 1 x od dołu: \varnothing 25/32 mm.

