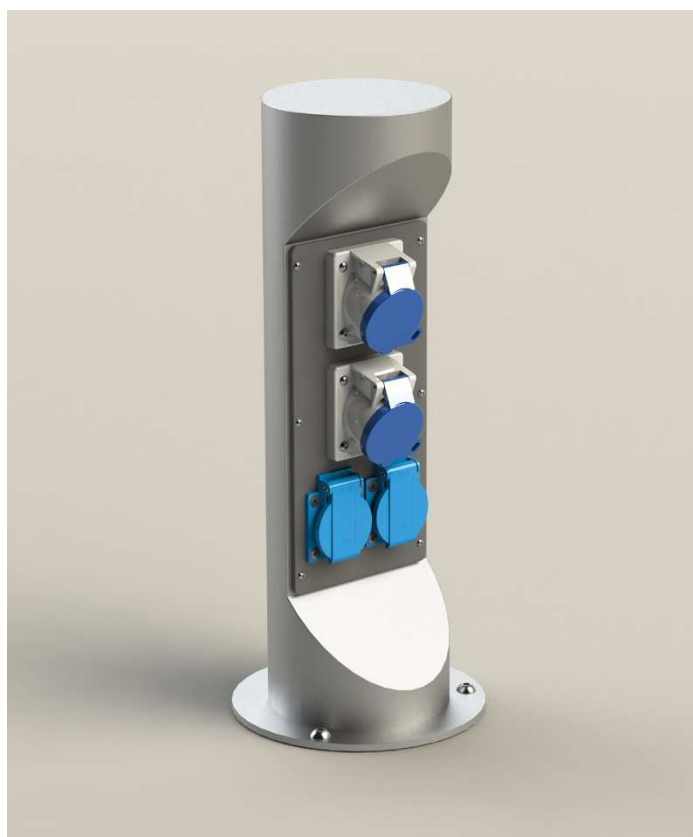


Słupek zasilający ES321-1

prod. BS –

karta katalogowa.



Okrągły (cylindryczny) **słupek** zasilający krótki, pod montaż **4 aparatów**.

Standardowe **wyposażenie**: 2 x 230V (Schuko lub z bolcem) + 2 x gniazda CEE 3/16A 230V/6h..

Inne wyposażenie: na zamówienie.

Materiał:

- słupek: stal nierdzewna (grub. 2 mm), piaskowana,
- płytki pod aparaty: z tworzywa pvc-u (grub. 4 mm).

Kolor: stal nierdzewna.

Przeznaczenie: na zewnątrz (ale również wewnątrz) budynków (budowli).

Stopień ochrony: **IP 54.**

**Wymiarowanie:**

- średnica: \varnothing 180 (podstawa); \varnothing 129 mm (górze).
- wysokość: 438 mm.

Zasilanie słupka: od dołu (4 x otwór \varnothing 25 mm).

Montaż: na cokole lub fundamencie (beton, kamień, asfalt itd.),
przygotowanym na budowie.