

**Słupek zasilający ES - 04 – LED –
prod. BS -
karta katalogowa.**

Wyposażenie.

- 2 x gniazda 230V (standard Schuko lub z bolcem uziemiającym)
- 2 x gniazda CEE 3/16A 230V/6h
- LED

Opis.

Obudowa oraz stopka – ze stali nierdzewnej (piaskowana).
Dekielek z aluminium, anodowanego na stal nierdzewną (optycznie).



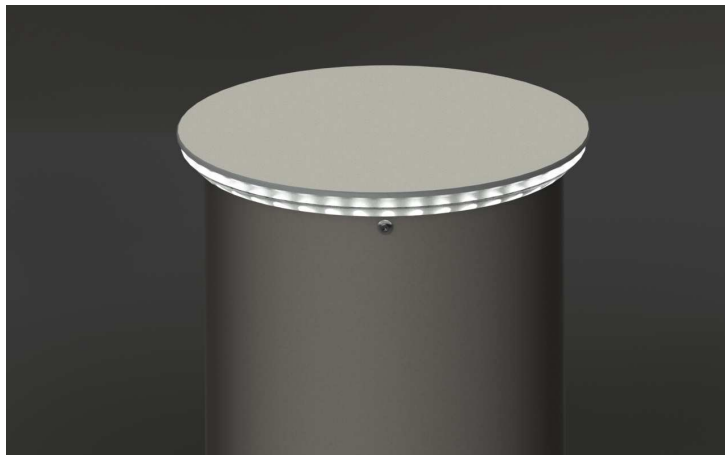


Przeznaczenie: głównie do montażu **na zewnątrz**
(bez problemu montaż wewnątrz budynków).

Stopień ochrony: **IP54**.

Zasilanie słupka: **od dołu**.

Oświetlenie słupka **LED** po okręgu, ze sterowaniem zmierzchowym (ustawialnym).



Uwaga: montaż słupka na cokole (fundamencie) betonowym, przygotowanym na budowie.

Parametry techniczne.

Obudowa: stal nierdzewna A2, grub. 2 mm.

Stopka: stal nierdzewna A2, grubość 5 mm.

Płytki pod gniazda: stal nierdzewna A2 (lub pcv-u).

Wymiarowanie: \varnothing 150 mm, wysokość: 450 mm.

Ciężar: ok. 4,6 kg.

**Uwaga: wskazanie zastosowań na nabrzeżach portowych,
jachtowych itp. (Marina).**