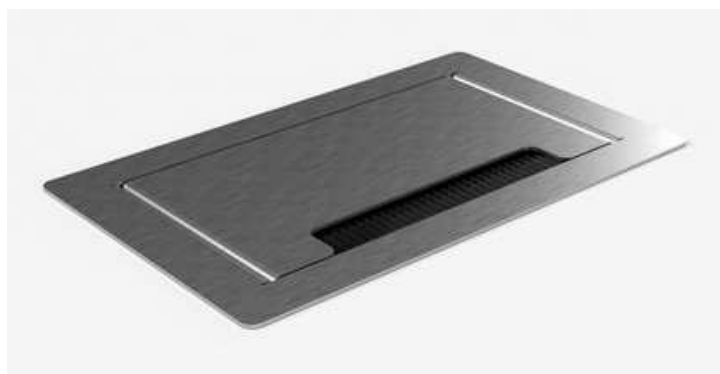


Puszka podłogowa 3203E -

prod. BS –

karta katalogowa.



Prostokątna puszka podłogowa z uchylnym modulem, z zamontowanymi w nim gniazdami.

Do montażu **w jastrychu** konieczna jest **podstawa** z blachy stalowej – jest w komplecie.

Montaż możliwy również **w podłodze podniesionej** lub **w blacie stołu**.

Przeznaczenie: wewnątrz budynków; do suchych pomieszczeń (**IP 20**).

Wypust na kabelki – **szczotkowy**.

Zasilanie puszki: po 2 otwory $\varnothing 25$ mm (z tyłu, od dołu i z boku).

Materiał.

- podstawa do jastrychu – z blachy stalowej ocynk.

- ramka i dekielek – z blachy nierdzewnej (grub. 1,5 mm).

Standardowe **wykonania**:

- **3203E** – 3 gniazda 230V (Schuko lub z bolcem)

- **3203E1** – 2 x 230V + 1 x RJ45 podwójne.



Wymiarowanie.

- ramka – 230 x 140 mm
- podstawa (otwór montażowy) – 224 x 145 mm
- zagłębienie – 80 mm.



Pozostałe parametry.

- Ciężar: 1800 g.
- Obciążalność: punktowo 120 kg.
- Stopień ochrony: IP20
- Zastosowanie: wewnątrz budynków (budowli).