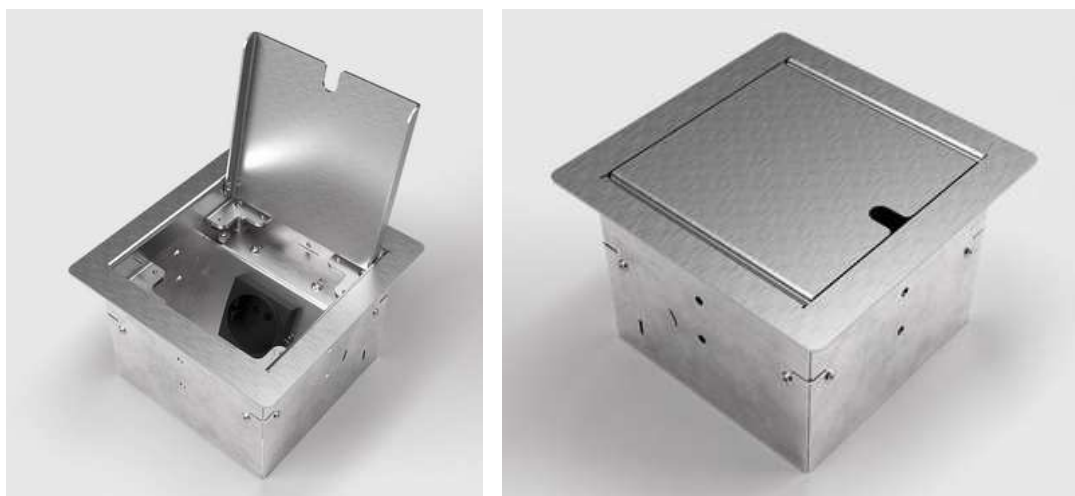


Puszka podłogowa 8501E -

prod. BS. –
karta katalogowa.



Kwadratowa puszka podłogowa, przeznaczona pod montaż w niej **1 gniazda** instalacyjnego.

Podstawa (puszka właściwa) - z blachy stalowej ocynkowanej.

Ramka puszki oraz dekielek – z blachy nierdzewnej.

Dekielek pełny (z blachy nierdzewnej), **bez możliwości** wklejenia płytek, paneli itp.;

z 1 wypustem (fasolką) na wyprowadzenie kabelka.

Przeznaczenie: montaż wewnątrz budynków: **w podłogach podniesionych!**

Ale również **w jastrychu.**

Podstawowe parametry.

Wymiarowanie puszki - ramka : 150 x 150 mm.

Zagłębienie: 103 mm.

Otwór montażowy pod puszkę: 125 x 126 mm.

Ciężar: 1000 g.

Zasilanie puszki: z boku, z tyłu lub od spodu – po 2 otwory \varnothing 25 mm.

Uwaga: montaż wewnątrz budynków; w podłogach czyszczonych **na sucho**

(podłogi podniesione) - **IP 20.**

Obciążalność (nacisk): punktowo 120 kg.



Standardowe wykonania.

8501E - 1 x gniazdo 230V (z bolcem lub Schuko)

8501E1 - 1 x RJ45 podwójne

8501E2 - 1 x gniazdo antenowe.

