

Puszka podłogowa 8502E - prod. BS. – karta katalogowa.



Kwadratowa puszka podłogowa, przeznaczona pod montaż w niej **2 gniazd** instalacyjnych.

Podstawa (puszka właściwa) - z blachy stalowej ocynkowanej.

Ramka puszeki oraz dekielek – z blachy nierdzewnej.

Dekielek pełny, **bez możliwości wklejenia** płytek, paneli itp.;

Dekielek z 2 wypustami (fasolki) na wyprowadzenie kabelków.

Przeznaczenie: montaż **w podłogach podniesionych!** Ale również w jastrychu.

Podstawowe parametry.

Wymiarowanie puszeki - ramka : 180 x 180 mm.

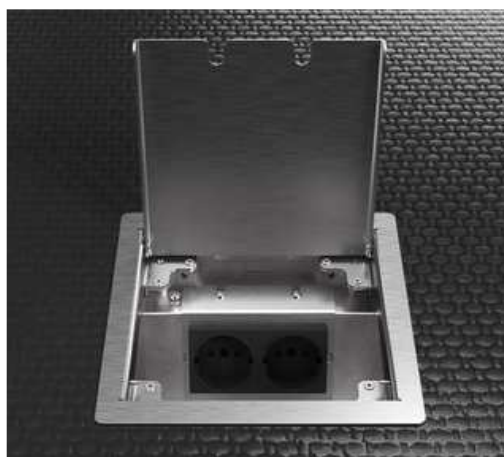
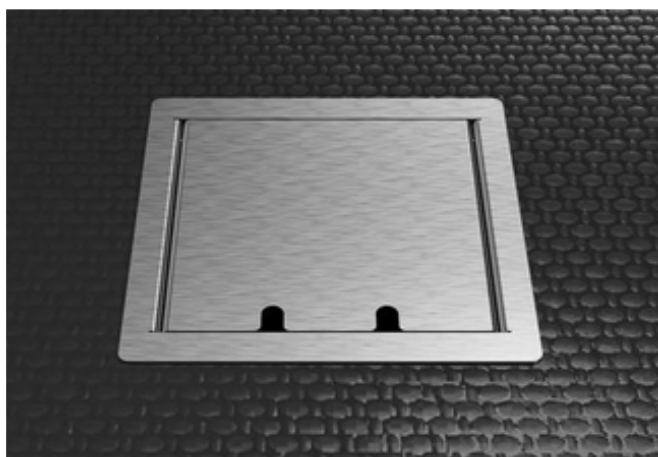
Zagłębienie: 103 mm.

Otwór montażowy pod puszkę: 157 x 155 mm.

Zasilanie puszeki: z boku, z tyłu lub od spodu – po 2 otwory \varnothing 25 mm.

Uwaga: montaż w podłogach czyszczonych **na sucho** (podłogi podniesione) - **IP 20**.

Obciążalność (**nacisk**): punktowo 120 kg.



Standardowe wykonania.

8502E - 2 x gniazdo 230V (z bolcem lub Schuko)

8502E1 - 1 x gniazdo 230V + 1 x RJ45 podwójne

8502E2 - 1 x gniazdo 230V + 1 x gniazdo antenowe.

