

Puszka podłogowa 8601A – prod. BS – karta katalogowa.



Okrągła pushka aluminiowa z uchylnym dekielkiem.
Pod dekielkiem uszczelka. Do podłóg czyszczonych **na mokro**.
Pushka z kołnierzem (ramką), dociskającą np. wykładzinę (lub maskującą nierówności cięcia wykończenia podłogi).
Pushka w wykonaniu ciężkim; **najzdowa**.
Pushka pod montaż **1 gniazda** instalacyjnego.

Podstawowe wykonania.

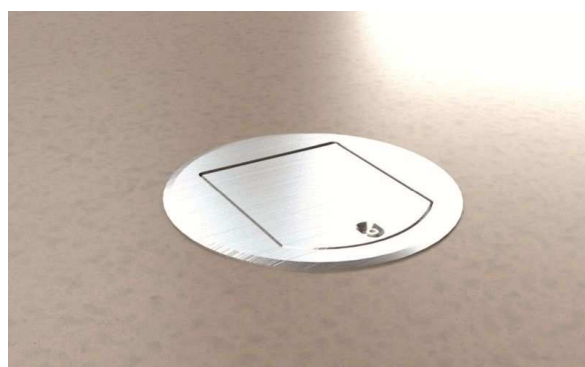
8601A - 1 x gniazdo 230V z bolcem (lub Schuko)

8601A1 - 1 x gniazdo 230V + 1 x RJ45



Parametry puszki.

- wymiary: puszka $\varnothing 117$ mm; kołnierz $\varnothing 140$ mm
- zagłębienie: 60 mm
- montaż bezpośrednio w jastrych
- wykonanie: IP 65
- zasilanie: od dołu (2 x otwór $\varnothing 20$ mm)
- obciążalność: punktowo 900 kg
- kolor: aluminium anodowane



Opcja: rura osłonowa do montażu w betonie (twarde pcv) typ **8601**.