

# Puszka podłogowa 8702A – prod. BS – karta katalogowa.

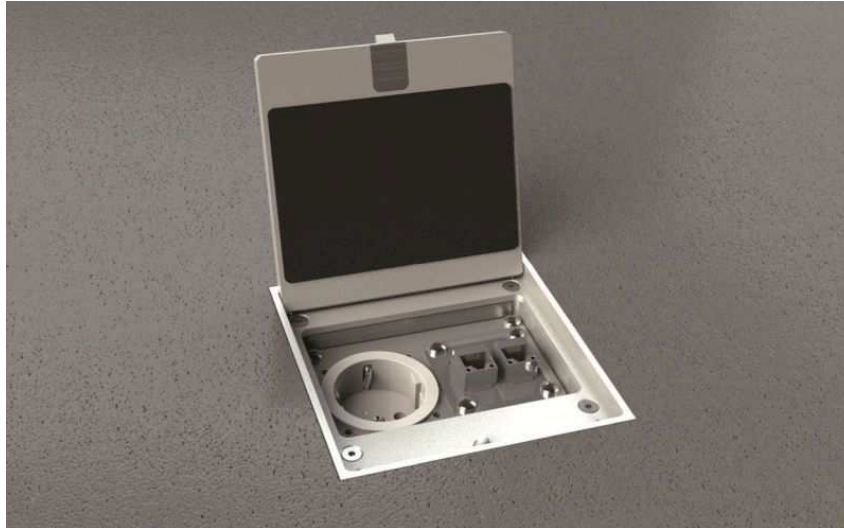


Kwadratowa puszka aluminiowa z uchylnym dekielkiem.  
Pod dekielkiem uszczelka. Puszka do podłóg czyszczonych **na mokro**.  
Puszka w wykonaniu ciężkim; **najazdowa** (samochód osobowy).  
Puszka pod montaż **2 gniazd** instalacyjnych.

## Podstawowe wykonania.

**8702A** - 2 x gniazdo 230V z bolcem (lub Schuko)

**8702A1** - 1 x 230V + 1 x RJ45 podwójne



## Parametry puszki.

- wymiary: 120 x 120 mm
- zagłębienie: 71 mm
- montaż bezpośrednio w jastrych
- wykonanie: IP 65
- ciężar: 900 g
- zasilanie: z tyłu (2 x otwór  $\varnothing 25$  mm)
- obciążalność: punktowo 900 kg
- kolor: aluminium anodowane

