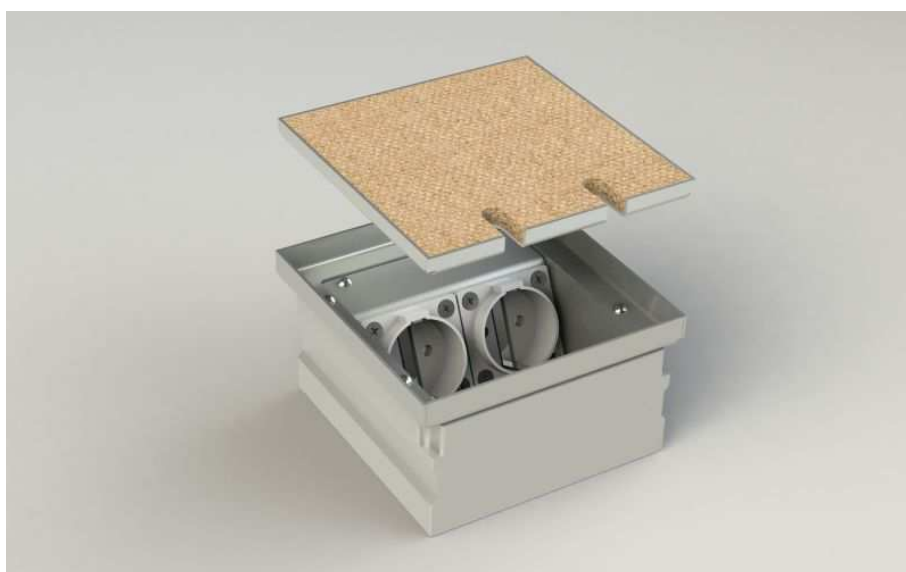


# Puszka podłogowa 8802T – prod. BS – karta katalogowa.



**Aluminiowa, kwadratowa** puszka podłogowa:

- korpus (podstawa) z masywnego odlewu aluminiowego.
- dekielk ze stali nierdzewnej (grub. 1,5 mm).

**Uwaga:** w dekielk można **wkleić wypełnienie z wykładziny** o grub. **6 mm**.

- ramka pod montaż gniazd – z aluminium.

Puszka pod montaż **2 dowolnych gniazd instalacyjnych**.

W dekielku 2 wyfrezowania (**fasolki**) do wyprowadzenia kabli.  
Umożliwia to zamknięcie dekla po wpięciu do gniazd wtyczek.  
Dekiellek luźno wkładany i łatwo wyjmowany.



### **Podstawowe parametry.**

- wymiary: **135 x 135 mm**
- zagłębienie: **76 mm**
- zasilanie puszki: 2 x otwór  $\text{Ø}25$  mm (z tyłu)
- puszka montowana bezpośrednio w jastrych
- do pomieszczeń z podłogą czyszczona na sucho: **IP 20**
- obciążalność (punktowa) – 200 kg
- ciężar puszki: 1300 g.

### **Podstawowe wykonania puszek 8802T.**

**8802T** – 2 x gniazdo 230V (z bolcem lub Schuko)

**8802T1** – 1 x 230V + 1 x RJ45 podwójne

**8802T2** – 1 x 230V + 1 x gniazdo antenowe

**Uwaga:** można zamówić puszki bez gniazd; z 2 ramkami 45 x 45 mm.