

**Puszka podłogowa 8804B –  
prod. BS –  
karta katalogowa.**



Prostokątna puszka podłogowa z masywnego aluminium.

Zdejmowana luźno pokrywa (**dekielek**) z 4 wycięciami (fasolki) na wyprowadzenie kabli.

Na dekielku **naklejane** twarde **wykończenie** (płytki, panele itd.); grub. **15 mm**.

W puszcze możliwość zamontowania **4 gniazd instalacyjnych**.

Lub 4 ramki M45 (45 x 45 mm); bez gniazd.

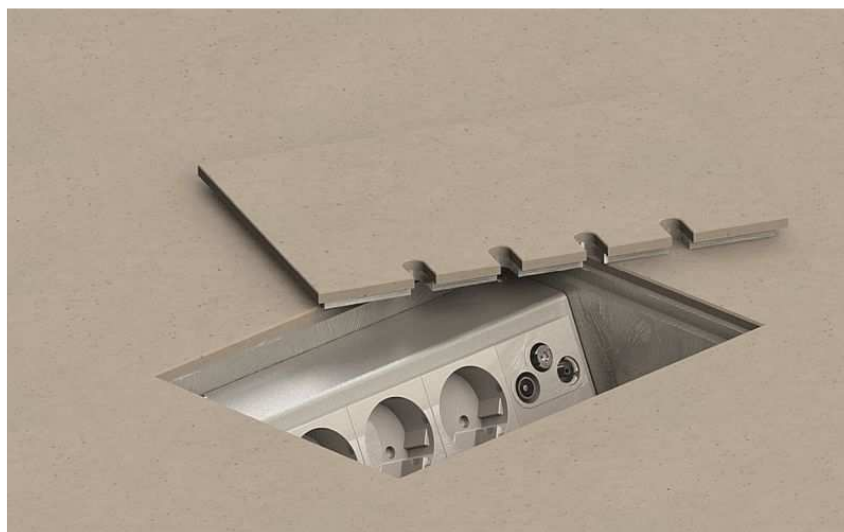
### **Podstawowe wykonania puszek.**

**8804B** – 4 gniazda 230V z bolcem (lub Schuko)

**8804B1** – 3 x 230V + 1 x RJ45 podwójne

**8804B2** – 3 x 230V + 1 x gniazdo antenowe

**8804B3** - 2 x 230V + 1 x RJ45 podwójne + 1 x gniazdo antenowe



## Parametry puszki.

**Wymiary:** 220 x 150 mm

**Zagłębienie:** 70 mm

**Ciężar:** 2000 g

**Wykonanie:** IP 41

Montaż bezpośrednio w jastryżach

Zasilanie puszki: z tyłu (4 x otwór  $\varnothing 25$  mm)

Obciążalność: punktowo 200 kg

