

Puszka podłogowa 8804E –

prod. BS –
karta katalogowa.



Prostokątna puszka podłogowa z masywnego aluminium.

Zdemontowana luźno pokrywa (**dekielek**) z 4 wycięciami (fasolki) na wyprowadzenie kabli.

Dekielek z grubego aluminium (5 mm), a na nim naklejona **płytkę ze stali nierdzewnej** o grub. 2 mm.

W puszcze możliwość zamontowania **4 gniazd instalacyjnych**.

Lub 4 ramki M45 (45 x 45 mm); bez gniazd.

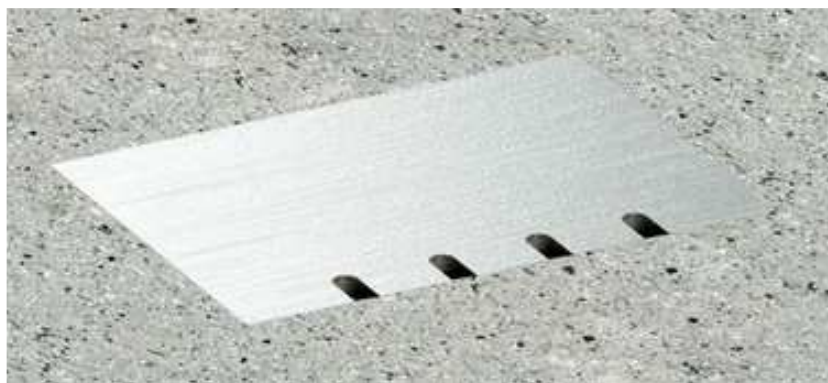
Podstawowe wykonania puszek.

8804E - 4 x gniazdo 230V z bolcem (lub Schuko)

8804E1 - 3 x 30V + 1 x RJ45 podwójne

8804E2 – 3 x 230V + 1 x gniazdo antenowe

8804E3 - 2 x 230V + 1 x RJ45 podwójne + 1 x gniazdo antenowe



Parametry puszki.

Wymiary: 220 x 150 mm

Zagłębienie: 72 mm

Ciężar: 2600 g

Wykonanie: IP 20

Montaż bezpośrednio w jastrych

Zasilanie puszki: z tyłu (4 x otwór $\varnothing 25$ mm)

Obciążalność: punktowo 400 kg

Zastosowanie: wewnątrz budynków;
do podłóg czyszczonych na sucho.

