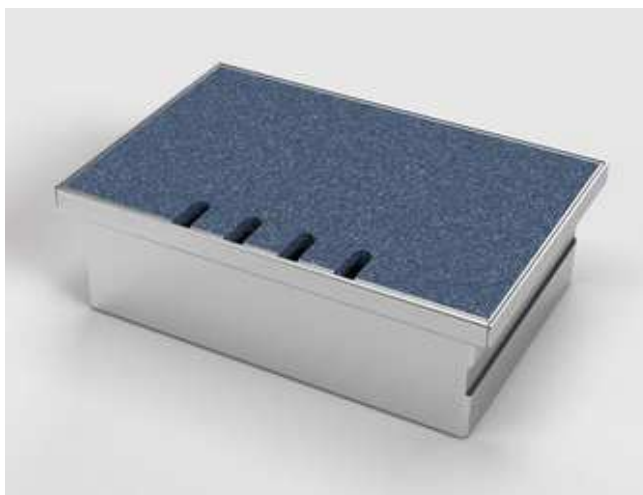
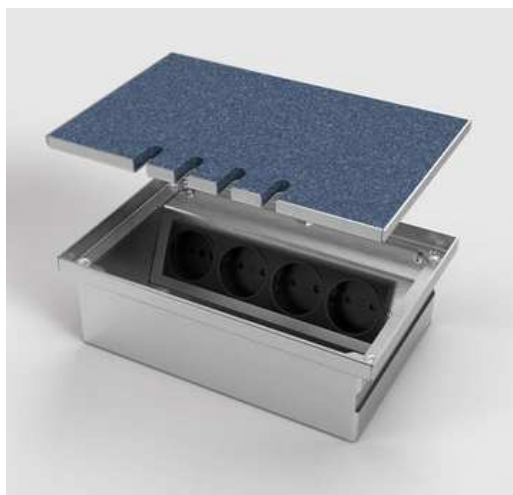


Puszka podłogowa 8804T – prod. BS – karta katalogowa.



Prostokątna puszka podłogowa z masywnego aluminium.
Zdejmowana luźno pokrywa (**dekielek**) z 4 wycięciami (fasolki)
na wyprowadzenie kabli. Dekielek z blachy nierdzewnej (1,5 mm).
Na dekielku **naklejana wykładzina dywanowa itp.** o grub. **6 mm**.
W puszcze możliwość zamontowania **4 gniazd instalacyjnych**.
Lub 4 ramki M45 (45 x 45 mm); bez gniazd.

Podstawowe wykonania puszek.

8804T – 4 gniazda 230V z bolcem (lub Schuko)

8804T1 – 3 x 230V + 1 x RJ45 podwójne

8804T2 – 3 x 230V + 1 x gniazdo antenowe

8804T3 - 2 x 230V + 1 x RJ45 podw. + 1 x gniazdo antenowe

Zastosowanie.

Wewnątrz budynków; do podłóg czyszczonych na sucho.



Parametry puszkki 8804T.

Wymiary: 240 x 160 mm

Zagłębienie: 80 mm

Ciężar: 2400 g

Wykonanie: IP 20

Montaż bezpośrednio w jastrych

Zasilanie puszkki: z tyłu (4 x otwór $\varnothing 25$ mm)

Obciążalność: punktowo 200 kg

