

Puszka podłogowa 9904A - prod. BS – karta katalogowa.



Okrągła, masywna puszka podłogowa **alumiowa**, z kołnierzem (ramką) na górze.
W puszcze montaż 4 gniazd instalacyjnych. Puskę zamyka okrągły dekiel, luźno wkładany,
z 4 wyfrezowaniami (fasolkami) na wyprowadzenie kabelków.



Dekielek przystosowany pod nast. użytkowanie:

- dekielek **pełny, anodowany** na naturalne aluminium lub
- dekielek (**po jego odwróceniu**) pod wklejenie **wykładziny** (dywan, linoleum itd.) o grub. 6 mm.

Montaż puszek **w jastrychu** – potrzebny (**opcja**) wtedy wkład z tworzywa ozn. **12106**.

Uwaga: bez problemu puszek 9904A można montować **w podłogach podniesionych**.

Puszki wyłącznie **do podłóg czyszczonych na sucho** – IP 20.

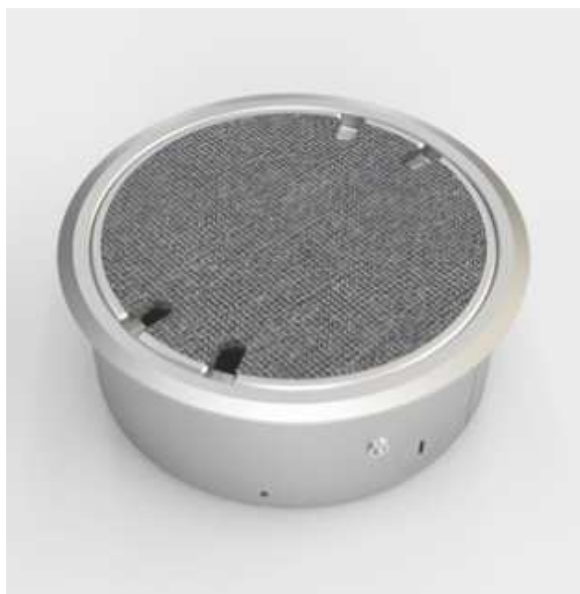
Puszka zamknięta również po podłączeniu wtyczki do gniazdka.

Podstawowe wykonania puszek.

9904A – 4 x gniazdo 230V (Schuko lub z bolcem)

9904A1 – 2 x gniazdo 230V + 2 x RJ45 podwójne

9904A2 – 2 x gniazdo 230V + 1 x RJ45 podwójne + 1 x gniazdo antenowe.



Wymiarowanie puszek.

- kołnierz (ramka): \varnothing 220 mm,
- otwór montażowy pod puszkę: \varnothing 205 mm,
- wysokość (zagłębienie) puszek: 76 mm.

Pozostałe parametry.

Ciężar: 3000 g.

Obciążalność: punktowo 200 kg.

Zasilanie puszek: otwory \varnothing 25 mm (4 x od dołu + 4 x z boku puszek).