

Skrzynka podłogowa (florboks) **2004Q** -

prod. BS –
karta katalogowa.



Kwadratowa skrzynka podłogowa (**florboks**) ze stali nierdzewnej **V2A**
(blacha o grub. 1,5 mm).

Uchylny dekielcyk wykonany z masywnego aluminium, anodowanego na blachę nierdzewną (optycznie).

W dekielcu centralnie umieszczony **tubus** – okrągły wypust na kabelki.

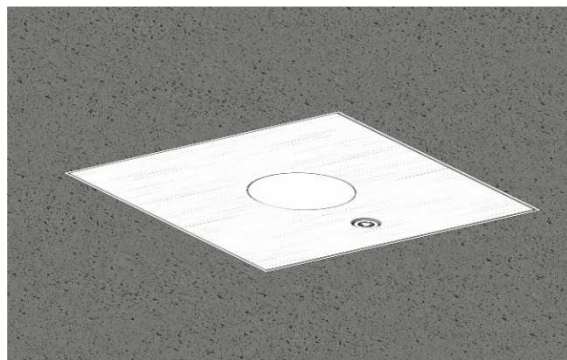
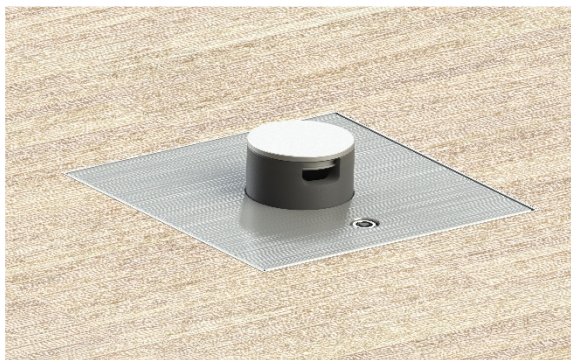
Skrzynka w stanie zamkniętym przeznaczona jest do pomieszczeń z podłogami czyszczonymi **na mokro** (uszczelka pod dekiem) – **IP 65** (w stanie pewnego zamknięcia!).

Konstrukcja skrzynki najazdowa (nacisk do 3,5 tony - samochody osobowe itp.).

W skrzynce można zamontować **4 dowolne gniazda instalacyjne**.

Podstawowe wykonania puszek.

2004Q	4 x gniazda 230V z bolcem (lub Schuko)
2004Q1	3 x gniazda 230V + 1 x RJ45 podwójne.



Podstawowe parametry skrzynki 2004Q.

Wymiary: 250x250 mm

Zagłębienie: 90 mm

Zasilanie skrzynki z tyłu (4 otwory $\text{\O}25$ mm)

Wykonanie (stopień ochrony): **IP 65.**

Ciężar: ok. 4000 g

Obciążalność: samochód osobowy (punktowo ok. **900 kg**)

Podstawowy kolor: aluminium anodowane na stal nierdzewną (optycznie).

Tubus z tworzywa, dekielek z aluminium.



Uwaga: skrzynki można zamawiać także z **4 ramkami** pod dowolne gniazda **M45** (45 x 45 mm) - bez gniazd.