

# Skrzynka podłogowa (florboks) 2008B

prod. BS

karta katalogowa.



**Kwadratowa** skrzynka podłogowa (**florboks**) ze stali nierdzewnej **V2A** (blacha o grub. 1,5 mm).

Uchylny **dekielek** wykonany z **aluminium**, **anodowany** na blachę nierdzewną (optycznie).

W dekielku metalowy **uchwyt** (ciągnio), do łatwego otwierania puszki.

**Uwaga:** dekielek przygotowany pod **wklejenie twardych wykończeń** podłogowych (parkiet, płytki itp.) o maks. grub. **15 mm**.

Przewody wyprowadzane przy lekko uchylonym dekielku (do tego służą ruchome, metalowe podpórki pod dekiem).

Skrzynka **w stanie zamkniętym** przeznaczona jest do pomieszczeń z podłogami czyszczonymi na sucho i **na mokro** (uszczelka pod dekiem, **IP 54**).

W puszce można zamontować **8 dowolnych gniazd** instalacyjnych.

## Podstawowe wykonania puszek.

**2008B** - 8 x 230V z bolcem (lub Schuko)

**2008B1** - 4 x 230V + 4 x RJ45 podwójne.



## Pozostałe parametry skrzynek 2008B.

**Wymiary:** 250x251 mm

**Zagłębienie:** 102 mm

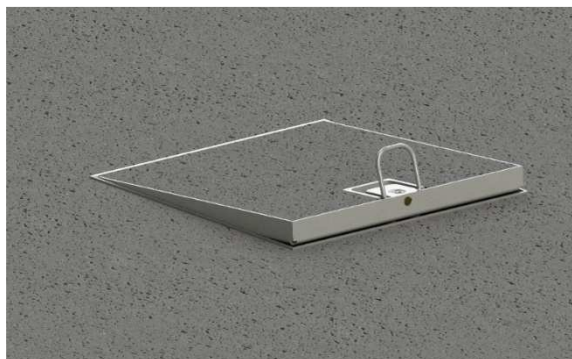
**Zasilanie** puszki: z boków (8 x otwór  $\varnothing$ 25 mm)

**Ciężar:** ok. 3300 g

**Obciążalność:** punktowo 200 kg

**Stopień ochrony:** IP 54

**Kolorystyka:** anodowane na stal nierdzewną (optycznie).



## Zastosowanie.

Montaż w galeriach handlowych, salonach samochodowych, halach produkcyjnych, magazynach, pawilonach wystawienniczych itd.

### **Uwagi eksploatacyjne:**

aby utrzymać szczelność, zaleca się okresowe czyszczenie (i natłuszczenie) uszczelek.