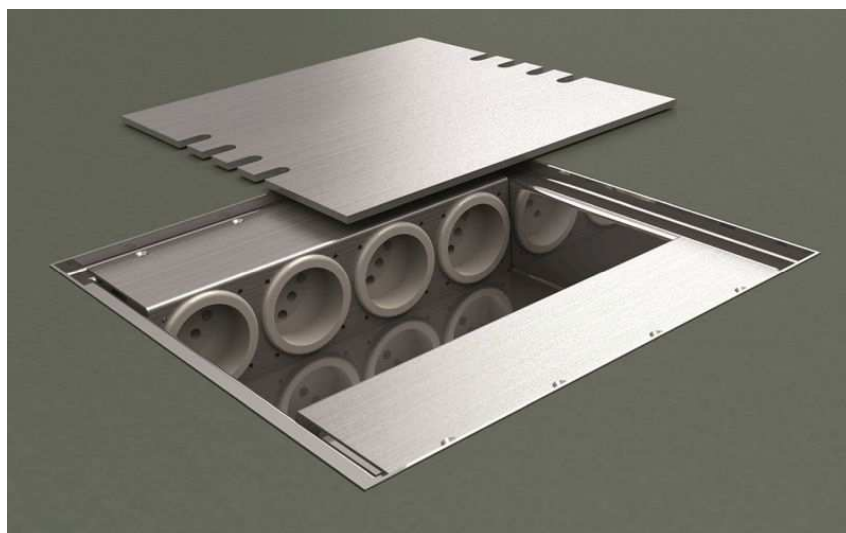


Skrzynka podłogowa (florboks) 8808E –

prod. BS –
karta katalogowa.



Kwadratowa, płytką (gł. 62 mm) skrzynka (florboks) podłogowa.

Pod montaż 8 gniazd instalacyjnych.

Obudowa (podstawa) z blachy nierdzewnej, zaś **dekieltek pełny, z blachy nierdzewnej** (grub. 4 mm, szlifowany).

W dekielku brak możliwości naklejenia wypełnienia podłogowego.

W dekielku 8 wyfrezowań (fasolek) na wyprowadzenie kabli.

Przeznaczenie: do pomieszczeń, w których podłogi czyszczone są **na sucho (IP 20)**.

Skrzynka montowana bezpośrednio w jastrychu.

Standardowe wykonania.

8808E - 8 x 230V z bolcem (lub Schuko)

8808E1 - 4 x 230V + 4 x RJ45 podwójne



Parametry techniczne.

Wymiary: 240 x 240 mm

Zagłębienie: 62 mm

Ciężar: 3200 g

Wykonanie: IP 20

Zasilanie skrzynki: z boków (8 x otwór $\text{Ø}25$ mm).

Obciążalność (nacisk): punktowo 200 kg

