

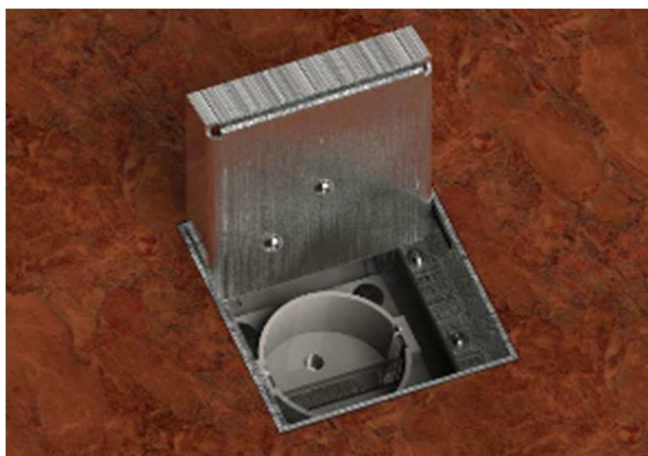
Skrzynka podłogowa 8900B –

prod. BS –
karta katalogowa.



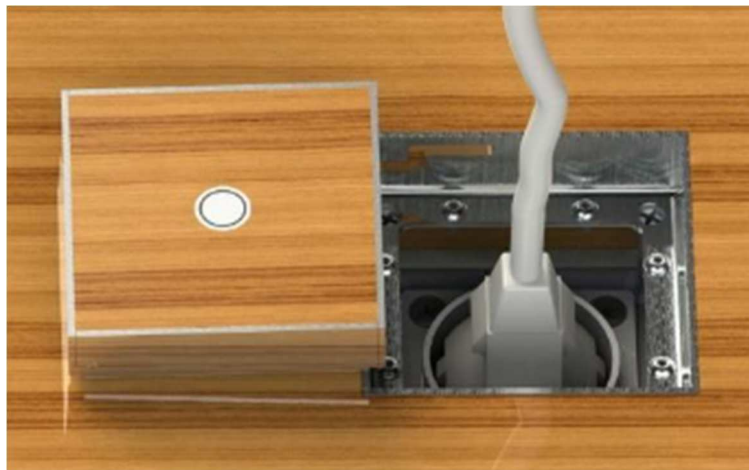
Kwadratowa skrzynka podłogowa; podstawa z blachy ocynkowanej, zaś wyjmowany dekiel – z blachy nierdzewnej (grub. 1,5 mm).
Z zamontowanym w dekielku **magnesem** – do wyjmowania dekla.
W dekielku można **wkleić twarde wykończenie** (płytki, panele itp.) o grub. **15 mm**.

Puszka pod montaż **1 gniazda** instalacyjnego
(lub dostarczana z 1 ramką M45 (45 x 45 mm)).



Wykonanie skrzynki.

8900B - 1 x 230V z bolcem (lub Schuko).



Podstawowe parametry.

- wymiary: **74 x 74 mm**
- zagłębienie: **85 mm.**
- ciężar: 500 g
- montaż: bezpośrednio **w jastrych**
- wykonanie: **IP 20**
- obciążalność: punktowo **120 kg**
- zasilanie puszki: 4 x otwory $\varnothing 25$ mm (1 otwór z tyłu lub 2 x z boku oraz 1 x z przodu).

