

**Puszki podłogowe (Burghart) 2289D –
ozn. Gifas: **Masso.2289D**
karta katalogowa.**

Prostokątna puszka aluminiowa, konstrukcja mocna (najazdowa).

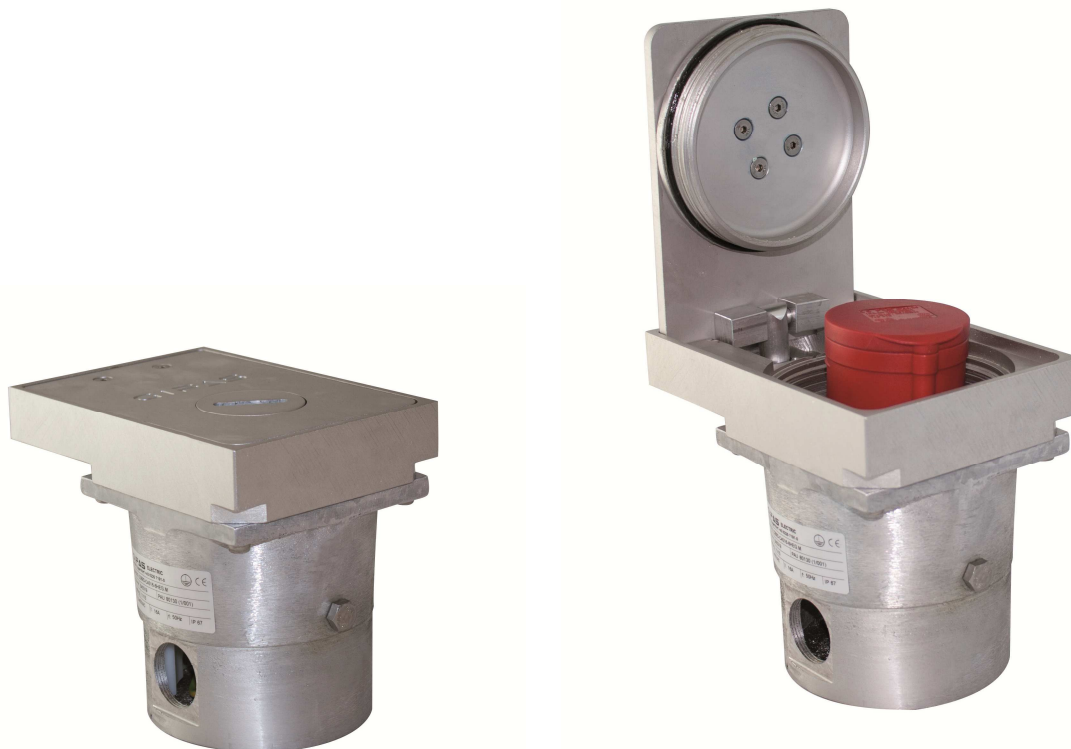
Puszka do zastosowań na zewnątrz i wewnątrz budynków.

Zamykanie puszki - dekielkiem **uchylnym** (*klucz na wyposażeniu*).

Przy pewnym dokręceniu dekla: stopień ochrony IP 67.

Jeśli dekiel jest odkręcony (gniazdo wysunięte, wtyczka podłączona): stopień ochrony IP 00.

Puszki **2289D** dostępne w wykonaniu z **jednym gniazdem siłowym CEE: 16 lub 32A (IP54)**.



Materiał puszeki: **aluminium**, odporne na działanie soli (ciągi uliczne) i wody morskiej (nabrzeża). **Aluminium anodowane** (na naturalne aluminium).

Puszka wklejana w beton (nie ma możliwości ich poziomowania).
Zasilanie puszek: rurkami.

Oznaczenie puszek **2289D**.

- **2289D – C4516 - 6hA** (jedno gniazdo CEE, 16A/400VAC, 3P+N+PE-IP54)

ozn. Gifas: **Masso.2289D-C4516-6HEG.M**

- **2289D – C 4532 – 6hA** (jedno gniazdo CEE, 32A/400VAC, 3P+N+PE-IP54).

ozn. Gifas: **Masso.2289D-C4532-6HEG.M**



Wymiarowanie puszek 2289D (Masso.2289D).

