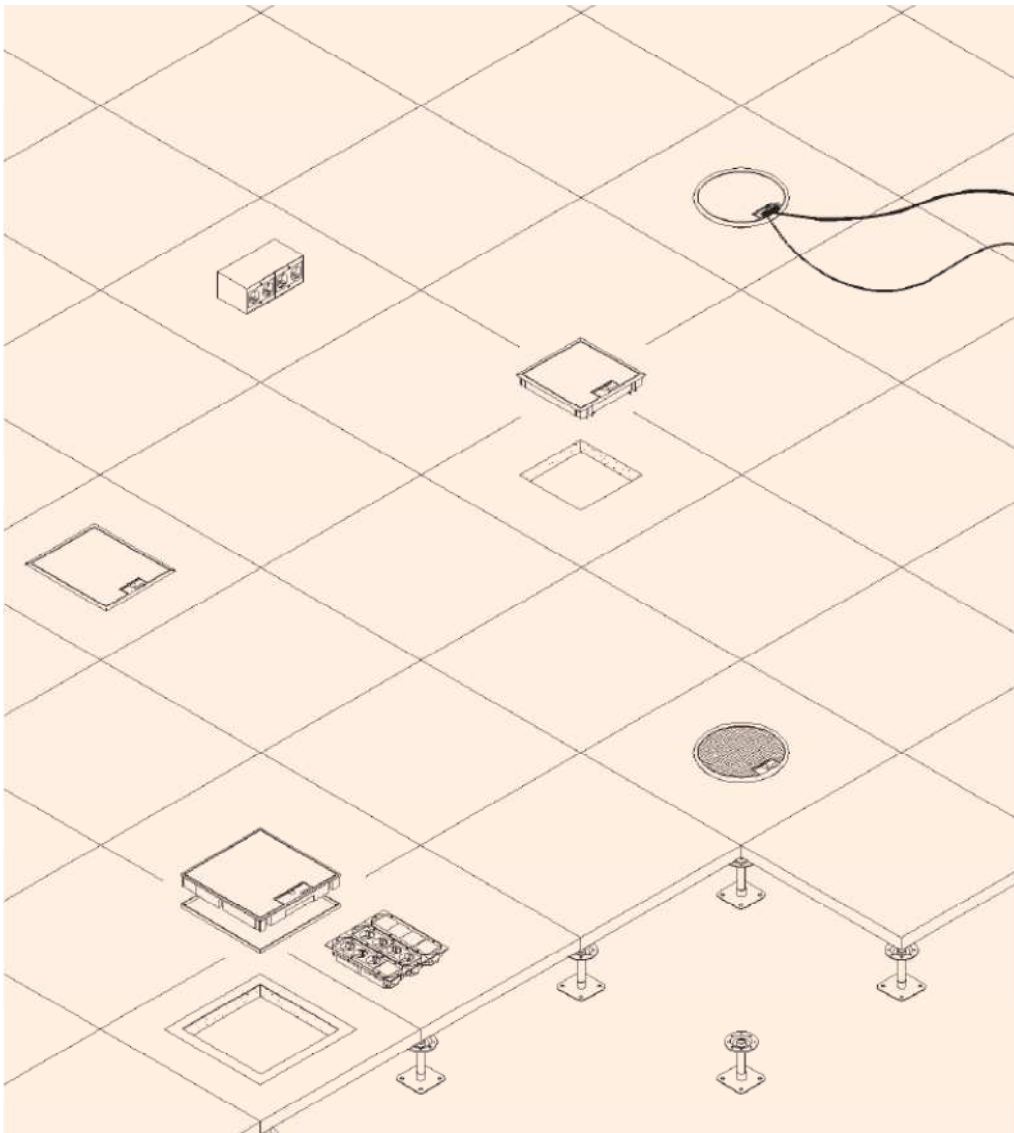


Instalacje kanałowe w podłogach podniesionych - informacje ogólne.



*Schematyczny przekrój podłogi podniesionej;
widoczne komponenty systemu kanałowego Electraplan.*

Wstęp.

Aktualnie **standardem** staje się realizacja budynków biurowych, administracyjnych, wystawowych itd. z zastosowaniem w nich **podłóg podniesionych**.

Pomijając sprawy konstrukcyjne, upraszcza to znacznie roboty, zwłaszcza instalacyjne w budynku. Podłogi podniesione stały się przy tym b. wygodne do wykonywania w budynkach różnorodnych instalacji, w tym elektrycznych i skojarzonych z nimi sieci słaboprądowych (teleinformatycznych, audio - video itd.).

Pod płytą podłogi podniesionej rozprowadzane są (w korytkach siatkowych lub blaszanych albo po prostu luzem) wszelkie kable i przewody.

Kanałowy system podłogowy **Electraplan** oferuje przy tym, do montażu w płytach podłóg podniesionych, nast. rozwiązania:

- **pokrywy uchylne** (kwadratowe, prostokątne bądź okrągłe) z tworzywa (poliamid); z możliwością zamontowania w pokrywach dowolnych zestawów gniazd.

Pokrywy uchylne montowane są **w wyciętych w płycie podłogi podniesionej otworach**.

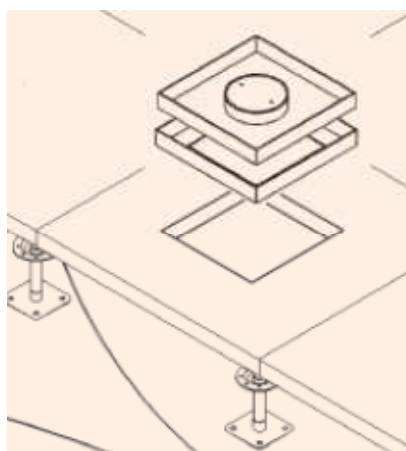
Jest to **najprostsze i najczęściej stosowane** rozwiązanie.



Pokrywy uchylne zamontowane w podłodze podniesionej.

- czasem, przy wykończeniu podłóg podniesionych np. **parkietem**, w wycięte otwory w płycie montowane są **kasety podłogowe metalowe** (stal nierdzewna, mosiądz, aluminium).

Kasety zwykle są **poziomowane** i umożliwiają przez to dopasowanie ramek kasety do różnych wykończeń podłogi podniesionej.



Schemat otworu w podłodze podniesionej pod kasetę.



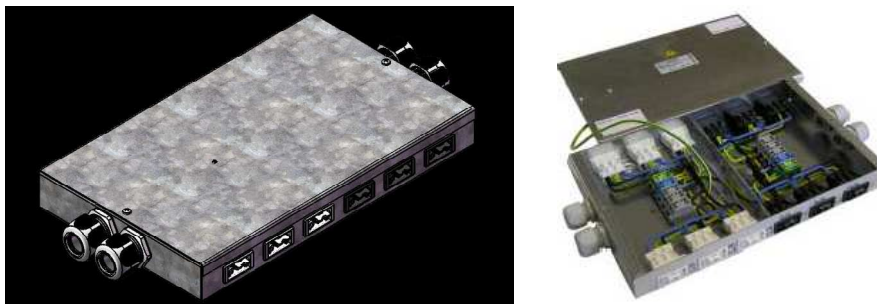
Poziomowana kaseta HBKK.

- na **podłodze podniesionej** można również zamontować **puszki napodłogowe** z poliamidu, a w nich zestawy gniazd instalacyjnych (puszki napodłogowe oznaczone są w systemie Electraplan jako **GBZ**)



Puszki napodłogowe GBZ.

- pod płytą podłogi podniesionej można także zastosować **zasilające punkty zbiorcze** (w systemie Electraplan zwane **rozdzielaczami płaskimi VFK**); daje to duże oszczędności w okablowaniu oraz upraszcza system zasilania pokryw uchylnych.



Widok rozdzielacza podpodłogowego płaskiego VFK.

Jeśli chodzi o **płyty podłogi podniesionej**, to do dyspozycji mamy nast. rozwiązania:

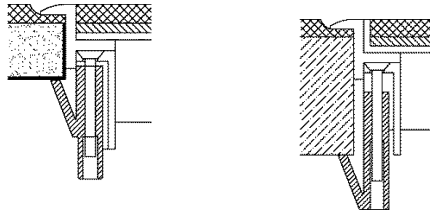
- a/ najczęściej stosowane płyty z materiałów drewnopodobnych, zwykle oferowane w kwadratowych rastrach (60 x 60 cm) o różnej grubości płyt,
- b/ płyty z materiałów mineralnych (np. Knauf Integral), rastrowe lub wylewane.

W związku z powyższym, mocowanie pokryw uchylnych w płytach podłóg podniesionych (w wyciętych otworach) jest różne.

Do płyt z materiałów drewnopodobnych, rastrowych, pokrywy uchylnie mają 2 mocowania (uchwyty):

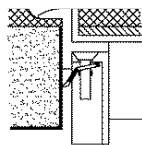
- do płyt cieńszych (**do maks. 35 mm**) pokrywy mają mocowanie ozn. **KD2**,

- do płyt grubszych (**powyżej 35 mm**) pokrywy mają mocowanie ozn. **KD3**.

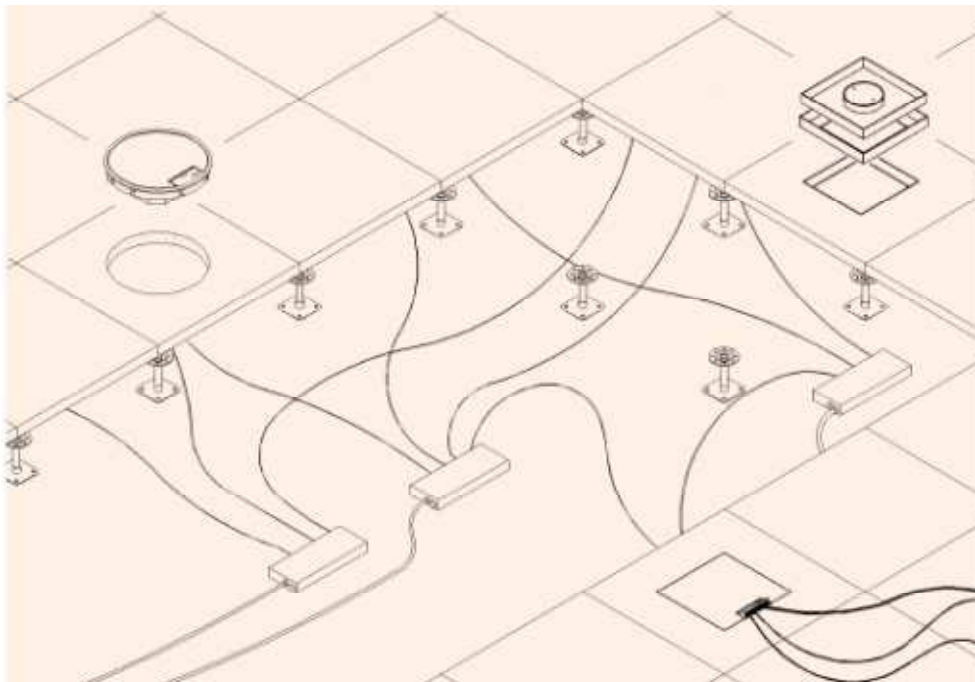


Mocowania: KD2 z lewej, KD3 z prawej.

Do płyt z materiałów mineralnych (rastrowych lub lanych) mamy mocowanie **KD0 (uchwyty stalowe).**



Mocowanie KD0.



Przekrój podłogi podniesionej.