

Pokrywa uchylna E2 - 522 - do podłogi podniesionej.

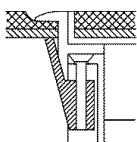
Parametry techniczne:

- materiał: poliamid,
- z ramką **R5** do wykładzin miękkich lub z kantem **K12** do terakoty, gresu itp.,
- pod grubości wykładzin = 5 mm lub płytek (+ klej) = 12 mm,
- min. zagłębienie pokrywy: 55 - 60 mm,
- przeznaczona do montażu maks. **4 gniazd** standardu **M50**,
- podstawowy kolor: **szary** (inne kolory na zamówienie, ale dla większych ilości).



Pokrywa uchylna E2 – 522 z ramką lub kantem, do montażu w podłodze podniesionej.

A. Pokrywa E2 z ramką.

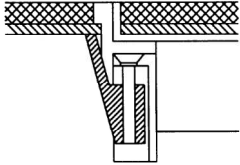


Ramka – służy do przyciśnięcia wykładziny miękkiej (dywan, pcv, linoleum itp.).
Wykładzina naklejona także na klapie.

Ramka z poliamidu;
podstawowe wykonanie – ramka **R5** (5 mm).

Typ - model	Kolor ramki	Grubość płyty podłogi podn.	Wymiary montażowe (otworu w płycie)	Nr katalogowy
KD2 E2 R5 7011	szary	15 - 35 mm	147 x 247 mm	351 423 010
KD3 E2 R5 7011	szary	35 - 50 mm	147 x 247 mm	351 424 010
KD0 E2 R5 7011	szary	płyta mineralna	147 x 247 mm	351 427 010

B. Pokrywa E2 z kantem (pionową krawędzią).

	<p>Kant – służy do obrobienia pokrywy płytkami (doczołowo). Te same płytki wklejane w klapę.</p> <p>Kant z poliamidu; podstawowe wykonanie – K12 (12 mm).</p>
---	--

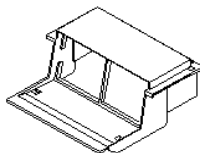
Typ - model	Kolor ramki	Grubość płyty podłogi podn.	Wymiary montażowe (otworu w płycie)	Nr katalogowy
KD2 E2 K12 7011	szary	15 - 35 mm	147 x 247 mm	351 543 010
KD3 E2 K12 7011	szary	35 - 50 mm	147 x 247 mm	351 544 010
KD0 E2 K12 7011	szary	płyta mineralna	147 x 247 mm	351 547 010

C. Puszki montażowe.

W pokrywie **E2** można zamontować 4 dowolne gniazda standardu **M50** (50 x 50 mm) - stąd konieczność stosowania **redukcji** (ramek redukcyjnych) **M50/ M45** (4 szt.).

Montaż gniazd w **2 puszkach** montażowych **GBM** (+ 4 redukcje M50/45).

W każdej puszcze GBM montowane są 2 gniazda.



Puszka montażowa **GBM**, nr katalogowy: **405 821 010**.

Redukcja **M50/45**, nr katalogowy: **681 400 250**.