

Pokrywa uchylna Q3 - 593 - do podłogi podniesionej.

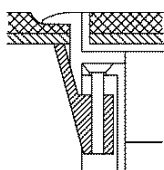
Parametry techniczne:

- materiał: poliamid,
- pokrywy z **ramką R5** do wykładzin miękkich lub z **kantem K12** do terakoty, gresu itp.,
- **ramka** pod grubość wykładzin = 5 mm lub **kant** pod grub. płytek (+ klej) = 12 mm,
- min. **zagłębienie** pokrywy: **85 mm**,
- pokrywa przeznaczona do montażu maks. **12 gniazd** standardu M45,
- układ gniazd w pokrywie - **poziomy**,
- w pokrywie **jeden wypust** na kabelki,
- podstawowy kolor: **szary** (inne kolory na zamówienie, ale dla większych ilości).



Pokrywa uchylna Q3 – 593 z ramką R5 lub kantem K12 - do podłóg podniesionych.

A. Pokrywa Q3 z ramką.

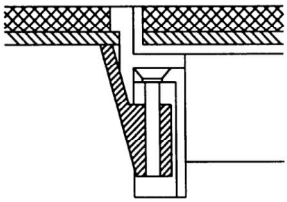


Ramka – służy do przyciśnięcia **wykładziny** miękkiej (dywan, pcv, linoleum itp.).
Wykładzina naklejona także na klapie.

Ramka z poliamidu;
podstawowe wykonanie – ramka **R5** (5 mm).

Typ - model	Kolor ramki	Grubość płyty	Wymiary otworu w płycie	Nr katalogowy
KDR2 Q3 - 593 R5 7011	szary	15 - 35 mm	294 x 294 mm	856 423 010
KDR3 Q3 - 593 R5 7011	szary	35 - 50 mm	294 x 294 mm	856 424 010
KDR0 Q3 - 593 R5 7011	szary	płyta mineralna	294 x 294 mm	856 427 010

B. Pokrywa Q3 z kantem (pionową krawędzią).

	<p>Kant – służy do obrobienia pokrywy plytkami (doczołowo). Płytki wklejane również w klapę pokrywy.</p> <p>Kant z poliamidu; podstawowe wykonanie – K12 (12 mm).</p>
-----------------------------------------------------------------------------------	--------------------------------------------------------------------------------------------------------------------------------------------------------------------------------------------

Typ - model	Kolor ramki	Grubość płyty	Wymiary otworu w płycie	Nr katalogowy
KDR2 Q3 - 593 K12 7011	szary	15 - 35 mm	294 x 294 mm	856 543 010
KDR3 Q3 - 593 K12 7011	szary	35 - 50 mm	294 x 294 mm	856 544 010
KDR0 Q3 - 593 K12 7011	szary	płyta mineralna	294 x 294 mm	856 547 010

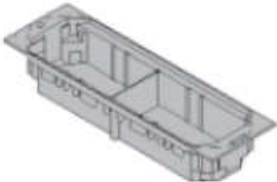


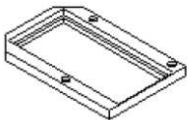
C. Puszki montażowe.

W pokrywie **Q3** można zamontować **12** dowolnych **gniazd** standardu M45 (45 x 45 mm) lub **24 pojedynczych modułów** (22,5 x 45 mm).

Montaż gniazd w **3** puszkach montażowych **GB3**.

W każdej puszcze **GB3** należy zamocować 2 ramki **GB3 M4/45**.

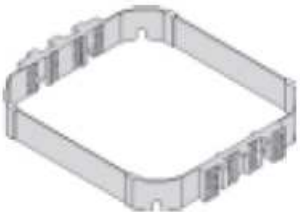
	<p>Puszka montażowa GB3, pod montaż 4 gniazd M45.</p> <p>Uwaga: w puszcze GB3 muszą być jednak 2 ramki GB3 M4/45!</p> <p>Nr katalogowy: 405 701 010.</p>
-----------------------------------------------------------------------------------	----------------------------------------------------------------------------------------------------------------------------------------------------------------------------------------------

	<p>Ramka GB3 M4/45, pod 2 gniazda M45 (45 x 45 mm).</p> <p>Nr katalogowy: 405 722 290.</p>
------------------------------------------------------------------------------------	-------------------------------------------------------------------------------------------------------

Uwaga: w puszkach **GB3** - poziome ułożenie gniazd.

D. Obniżenie gniazd w pokrywie Q3.

Poprzez wpięcie w pokrywę od dołu pierścienia **KDRZ Q3 RLE** (patrz poniżej) obniża się puszki montażowe **GB3** o ok. **35 mm** w dół.

	<p>Pierścień obniżający KDRZ Q3 RLE.</p> <p>Nr katalogowy: 856 761 010.</p>
-------------------------------------------------------------------------------------	-------------------------------------------------------------------------------------------