

Rozdzielacze podpodłogowe płaskie serii **VFK**.



Opis techniczny.

Rozdzielacze płaskie - to punkty dystrybucyjne napięcia w podłodze. Umieszczane są na stropie, **pod płytą podłogi technicznej** (podniesionej). Służą do prostego podłączenia (poprzez elementy wtykowe) napięcia 230 V do poszczególnych pokryw uchylnych (puszek podłogowych), zamontowanych w podłodze podniesionej

Zasilanie rozdzielacza może być realizowane poprzez maks.2 przewody zasilające (średnica kabla: 9 – 17 mm), wprowadzane poprzez dławiki M25.

Na wyjściu rozdzielacza - **6 lub 12 gniazd płaskich**, każde o napięciu 230 VAC. Na "wyjściu" rozdzielacza - **gniazda płaskie** (**najczęściej Wieland** typ **GST 18i/3** lub Wago (standard Winsta).

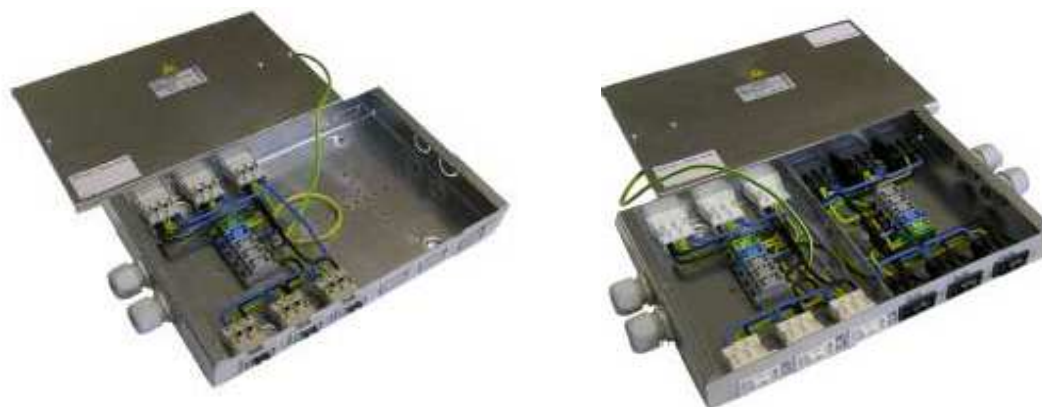
Dane techniczne.

- obudowa z blachy stalowej ocynkowanej o grub. 1 mm,
- wymiary obudowy: 325 x 197 x 45 mm (dł. x szer. x wys.),
- napięcie zasilające rozdzielacz : 400V AC,
- **zaciski** na wejściu **podwójne**: 5 x 4 mm²,
- wykonanie: IP 20,
- wszelkie elementy z tworzywa - bezhalogenowe.

Wykonania rozdzielaczy.

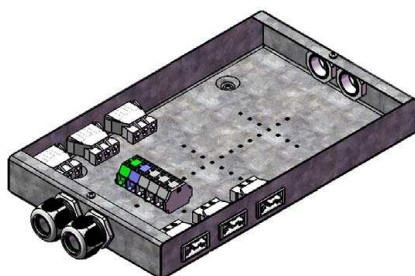
A. Zestawienie - tabela.

| Typ | Ilość gniazd | Kolor gniazd | Producent gniazd | Nr katalogowy |
|---------------|--------------|--------------|------------------|---------------|
| VFK-/6 --/W | 6 | biały | Wieland | 660 060 050 |
| VFK-/6 SW/ | 6 | czarny | „ | 660 060 090 |
| VFK – 12 --/W | 12 | biały | „ | 660 120 050 |
| VFK – 12 SW/ | 12 | czarny | „ | 660 120 090 |
| VFK6/6 SW/W | 6/6 | czarny/biały | „ | 660 660 059 |

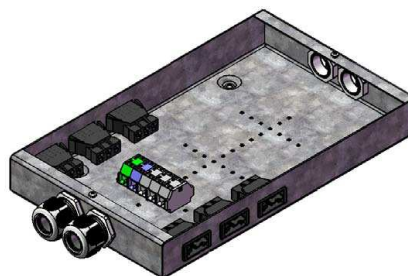


Uwaga: inne wykonania (konfiguracja) rozdzielaczy – na zamówienie.

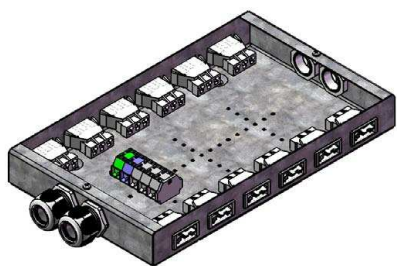
B. Widoki poszczególnych wykonania rozdzielaczy.



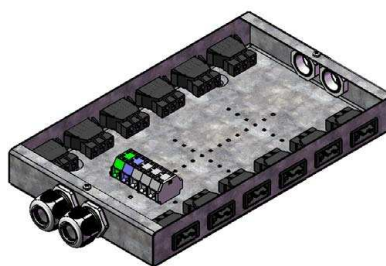
VFK -/6 --/W
(wtyczki białe)



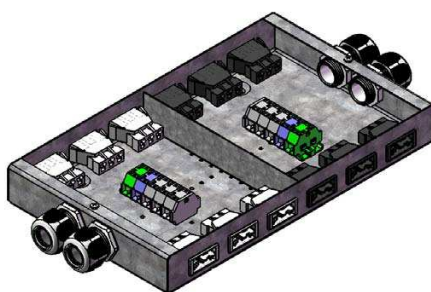
VFK -/6 SW/
(wtyczki czarne)



VFK -/12 --/W
(wtyczki białe)



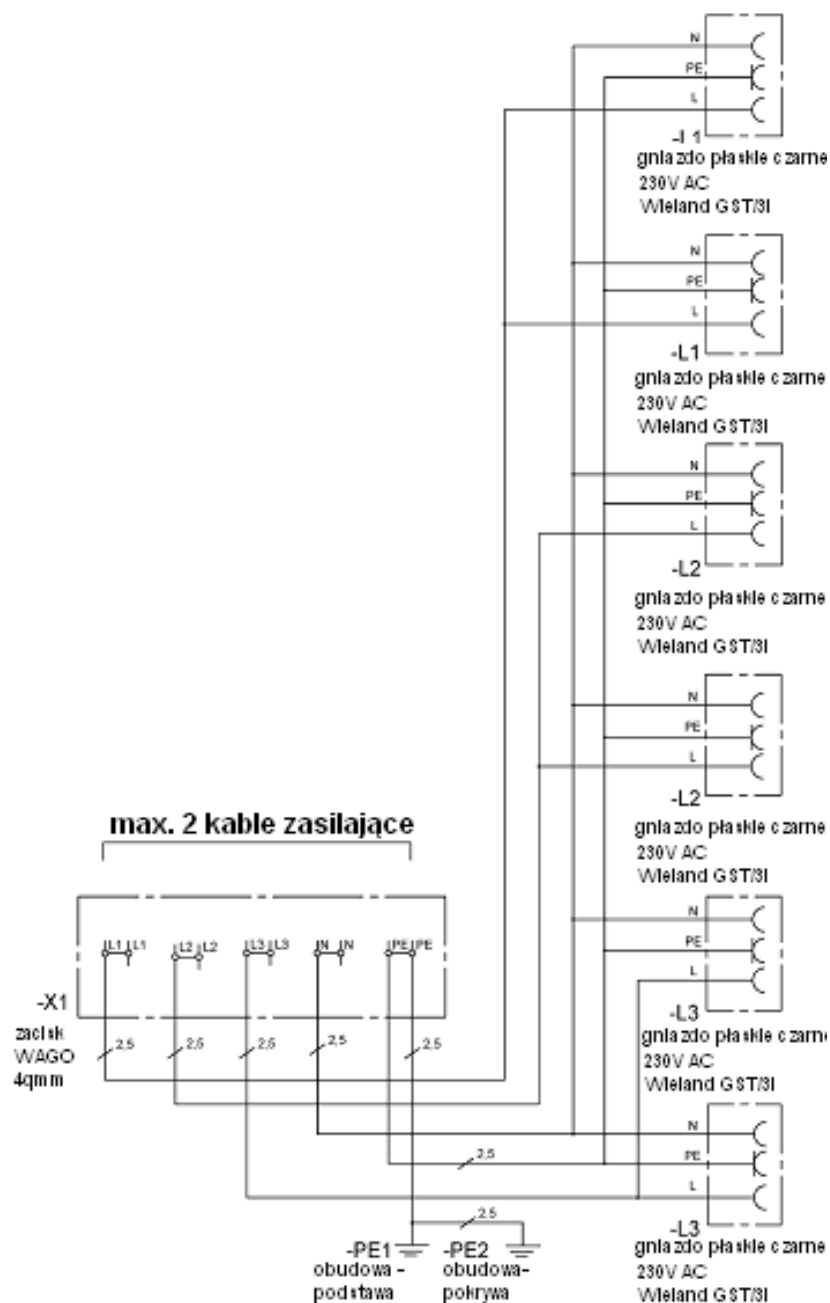
VFK -/12 SW/
(wtyczki czarne)



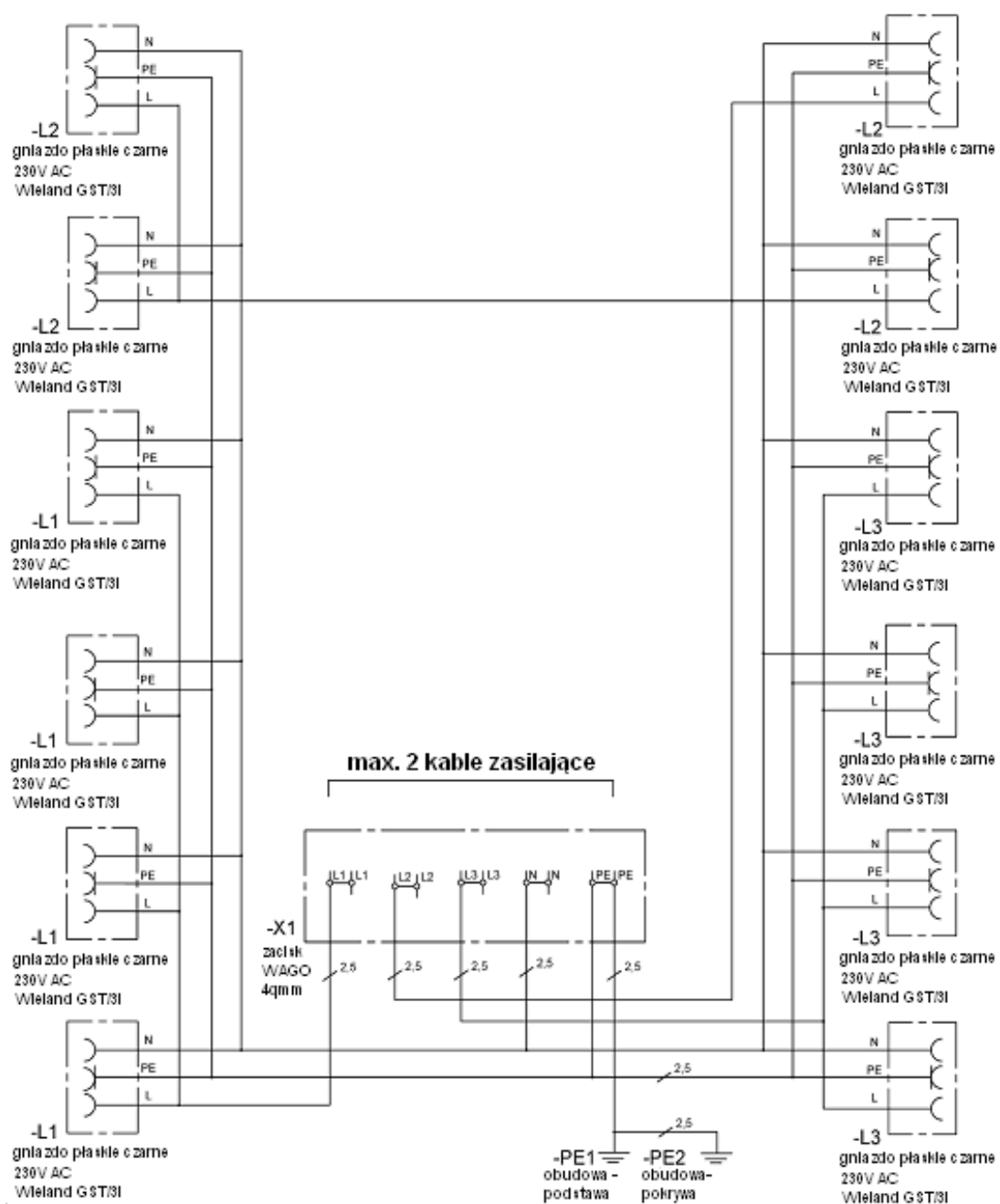
VFK 6/6 SW/W
Rozdzielacz **na 2 niezależne napięcia** (wtyczki białe i czarne – po 6 szt.).



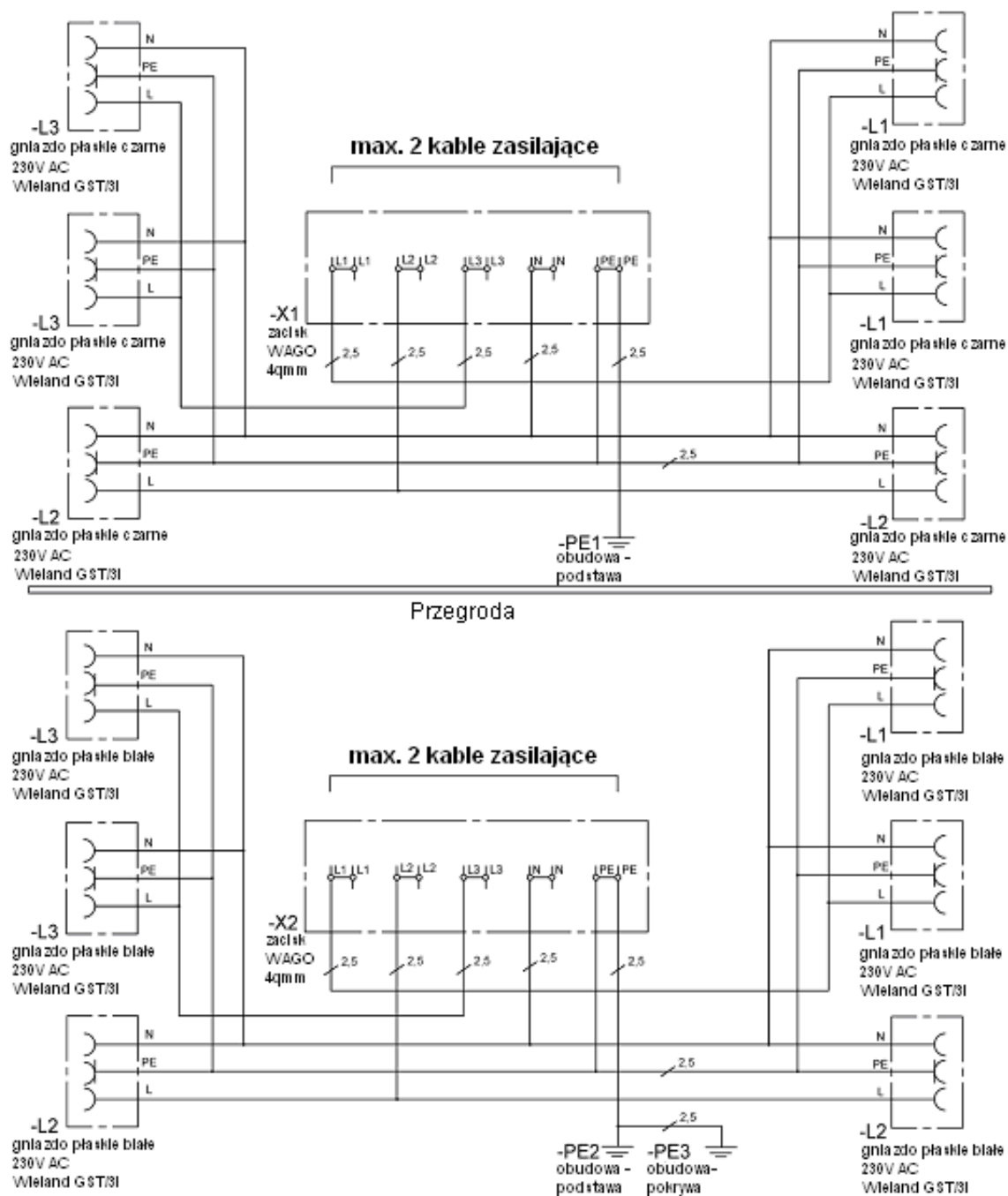
Schematy połączeń poszczególnych typów rozdzielaczy VFK.



Powyżej - schemat dla typów: VFK-/6 SW oraz VFK-/6 --/W



Powyżej - schemat dla typów rozdzielaczy: VFK-12 SW oraz VFK-12 --/W



Powyżej - schemat dla typu: VFK 6/6 SW/W.