

**GIFAS Electric –
słupki aluminiowy GAS 100 –
karta katalogowa.**



Aluminiowy słupki o przekroju **prostokątnym**, przeznaczony do montażu **wewnątrz (IP 20)** i **na zewnątrz** budynków (**IP 54**).

Przy zastosowaniu wewnątrz budynków i podłogach czyszczonych **na mokro** (płytki) - wykonanie słupki również w **IP 54**.

Mak. długość słupki: **6 m**. Wtedy możliwe zasilanie słupki również od strony stropu.

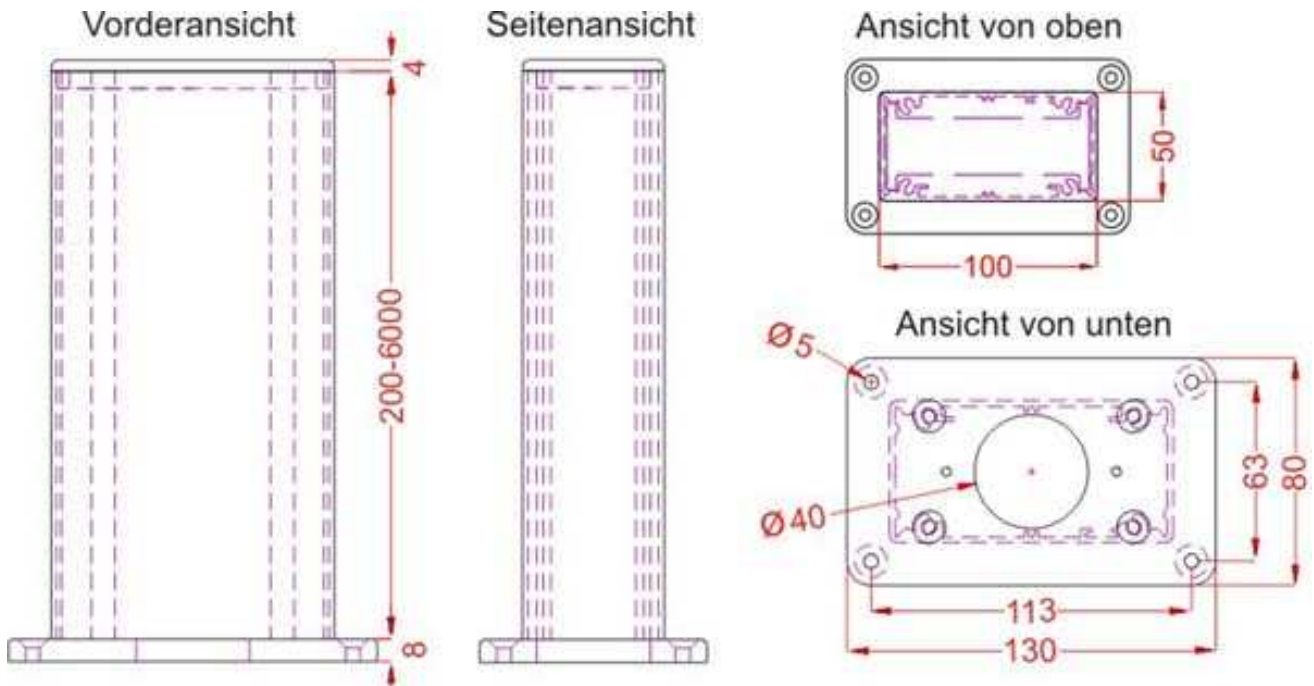
Wyposażenie w gniazda - **dowolne** (wg życzenia Odbiorcy). Oprócz gniazd elektrycznych - możliwość montażu dowolnych gniazd komunikacyjnych, modułów sterowania i kontroli.

Oprócz słupki **anodowanych**, w ofercie są słupki lakierowane proszkowo, zgodnie z podanym numerem RAL.

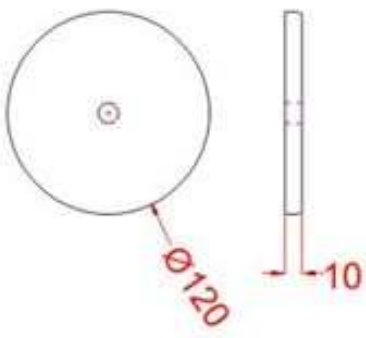
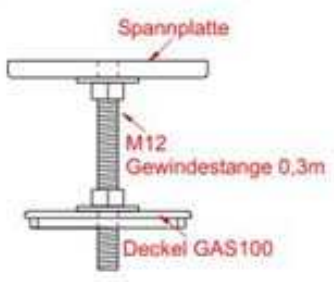


Podstawowe informacje techniczne.

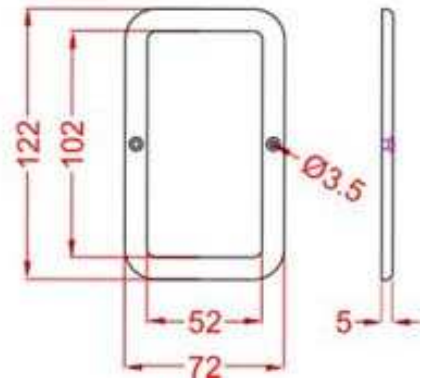
Wymiarowanie.



Spannvorrichtung



Manschette



Dane techniczne.

materiał:	aluminium anodowane na kolor srebrny ; mocowanie: stal nierdzewna
stopień ochrony:	IP 20 = dla zastosowań wewnętrznych IP 54 = na zewnątrz (bryzgoszczelne)
wymiary:	100 x 50 mm , profil alu zamknięty długość słupka : 0,2 m do 6 m
wyposażenie w gniazda:	montaż gniazd z jednej strony słupka; gniazda w standardzie DIN (otwory pod gniazda)
kolorystyka (oprócz anody):	wg życzenia, lakier proszkowy (RAL)
stopka podłogowa, mocująca w komplecie	4 śruby mocujące M5 z nierdzewki
	zaciski mocujące do zasilania słupka
	przy długich słupkach – mocowanie rozporowe do stropu



Mocowanie rozporowe słupka.

Przykłady wyposażenia słupka GAS 100 w gniazda.

