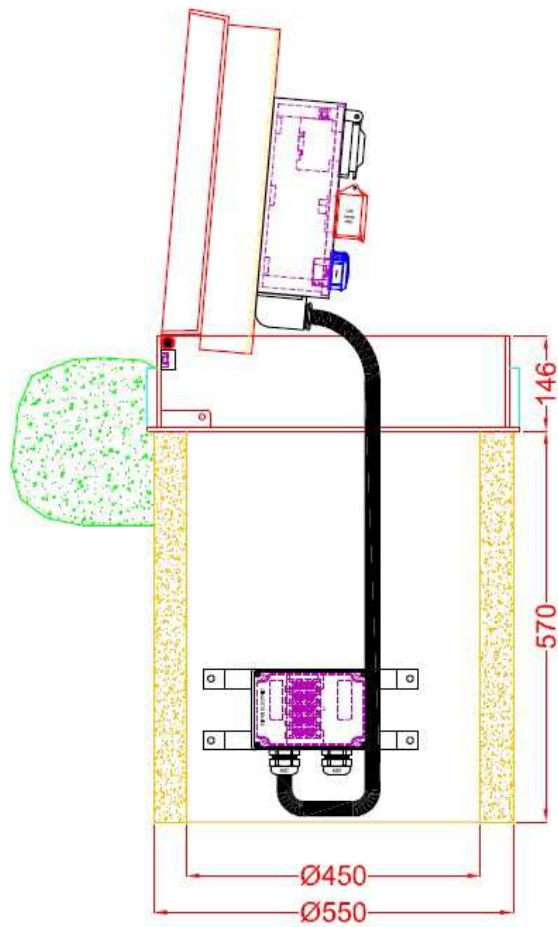


GIFAS Electric –
skrzynka ziemna PIAZZA Q540K1.PL –
karta katalogowa.

Dane podstawowe:

- jest to odmiana skrzyni **PIAZZA 540**
- konstrukcja ciężka, najazdowa,
- rama oraz dekiel: ze stali nierdzewnej
- wymiary zewn. ramy: 540 x 540 mm
- wysokość całkowita skrzyni: 720 mm
- nacisk (obciążenie): 250 kN
- materiał: stal nierdzewna V2A
- szacht betonowy - jako konstrukcja nośna (H=570mm, Ø 450mm)
- w celu łatwiejszego otwierania (i zamykania) pokrywy - sprężyna gazowa
- pokrywa wypełniana indywidualnie (kostka brukowa, beton, płyty chodnikowe, itd.); głębokość wanny: 50 mm
- rozdzielacz elektr. gumowy prod. GIFAS – *konfiguracja – schemat poniżej*
- w standardzie wypust na kable (węże) - w dekle;
wymiary wypustu (blacha ryflowana): 60 x 40 mm
- ochrona przed zamarzaniem (elektryczna mata grzewcza)
- ochrona przed niepożądanym dostępem
(skrzynia zamykana - śruba imbus M10, klucz w komplecie).

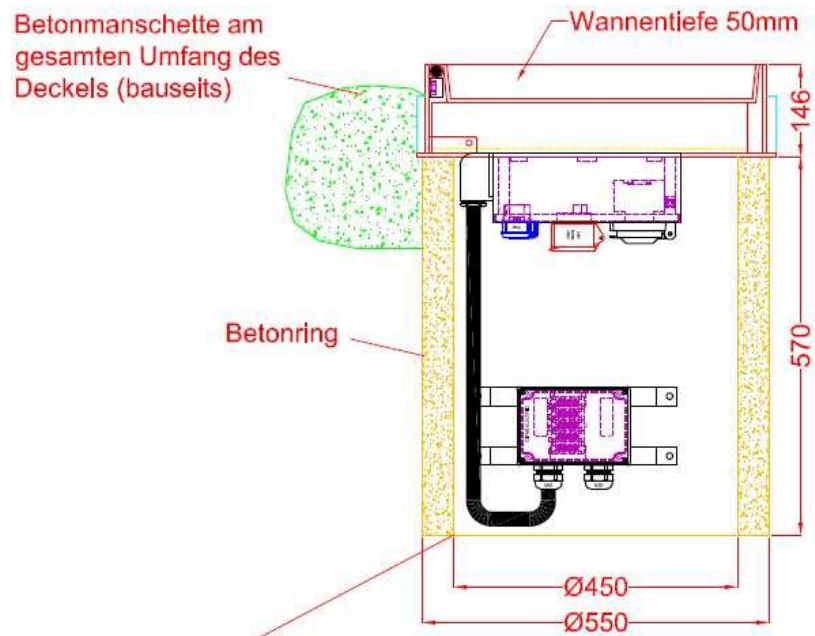
Ansicht Deckel geöffnet



Zastosowanie:

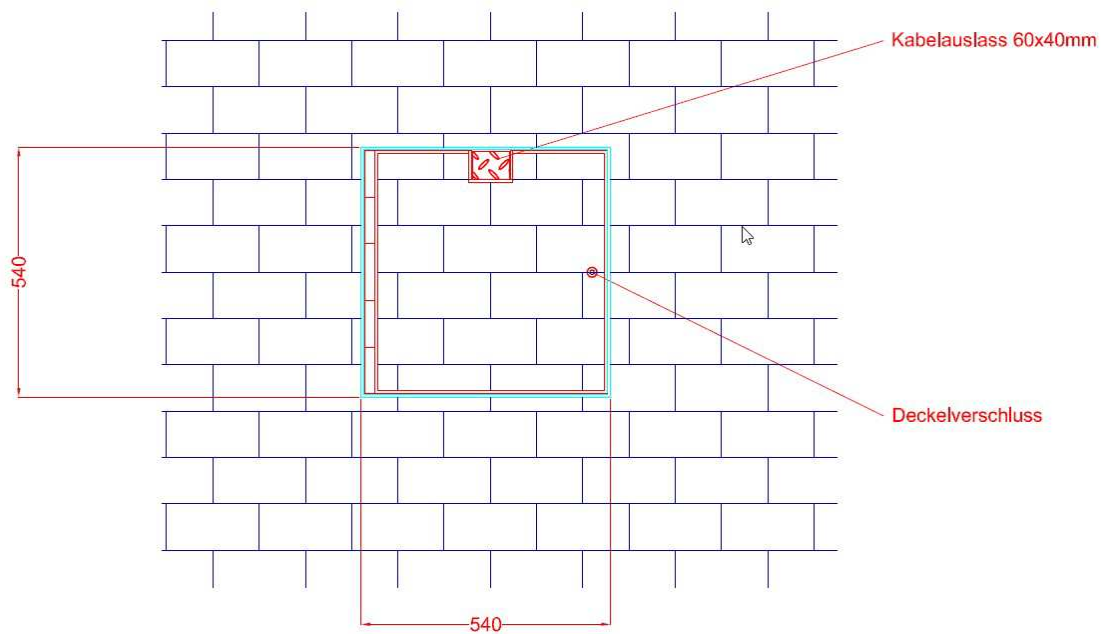
- **place, rynki miejskie**
- **miejsca do organizacji imprez (koncerty, imprezy sportowe)**
- **hale przemysłowe, targowe, wystawowe, widowiskowo - sportowe**
- **deptaki, parkingi, campingi, itd.**

Ansicht Deckel geschlossen



Für einen entsprechenden normgerechten Unterbau, die fachgerechte Montage des Schachtes (Belastung 250kN) sowie entsprechende Drainagierung hat der Kunde zu sorgen.

Schachtdeckel von oben mit fertiger vom Kunden ausgeführter Bepflasterung



Dostawa:

- **skrzynka kompletna** (konstrukcja ze stali nierdzewnej wraz dekle, rozdzielaczem głównym i złączem kablowym).
Dostawa skrzyni wraz z szachtem betonowym.

Uwagi montażowe (do wykonania na placu budowy):

- skrzynia wymaga odwodnienia szachtu;
możliwy (wymaga jednak sprawdzenia) **drenaż** pod skrzynią
- wykop, ustawienie skrzyni oraz wypełnienie dekla (np. kostką brukową) należy wykonać przez fachowy personel na budowie. Dotyczy to również prac elektrycznych.

Rozdzielacz elektryczny.

- bezpieczna obudowa standardowa **rozdzielcza gumowego** (kauczuk butylowy, samogaszący) prod. GIFAS
- wysokie właściwości izolacyjne zastosowanego rozdzielacza
- duża odporność na narażenia mechaniczne oraz warunki klimatyczne
- bezpieczniki LS oraz różnicowo – prądowe w rozdzielaczu – zabezpieczone są bryzgoszczelnymi klapkami,
- kłemy na wejściu: 5 – pol. 16 mm².

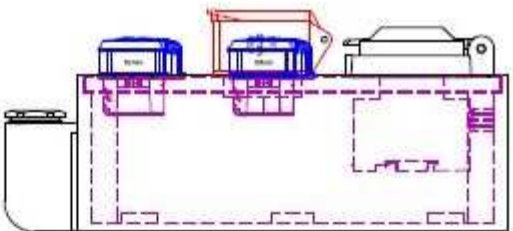
Wyposażenie elektryczne.

A. Gniazda.

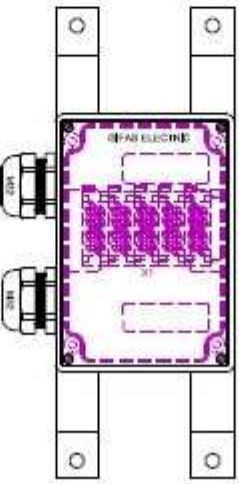
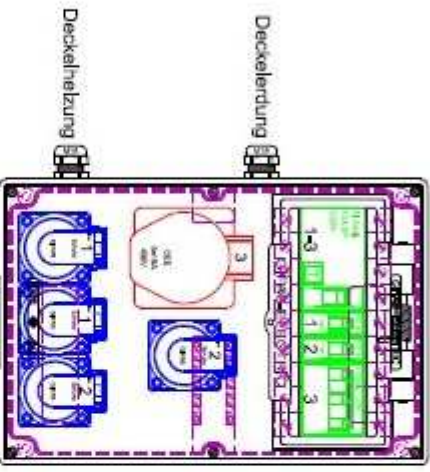
- 1 x CEE 5x16A 400V
- 4 x gniazdo 16A 230V z klapką (bolec uziemiający)

B. Zabezpieczenia.

- 1 x wył. różnicowo – prądowy 4 pol. 40/0,03A SP
- 1 x LS 3pol. 16A
- 2 x LS 1pol. 16A



Steckdosenverteiler 200x300x110 (ohne Einbauten)



1/M32 + 1/BST
(Klemmbereich 14-25mm)
Max. Vorsicherung 40A1

Schemat elektryczny rozdzielacza.

