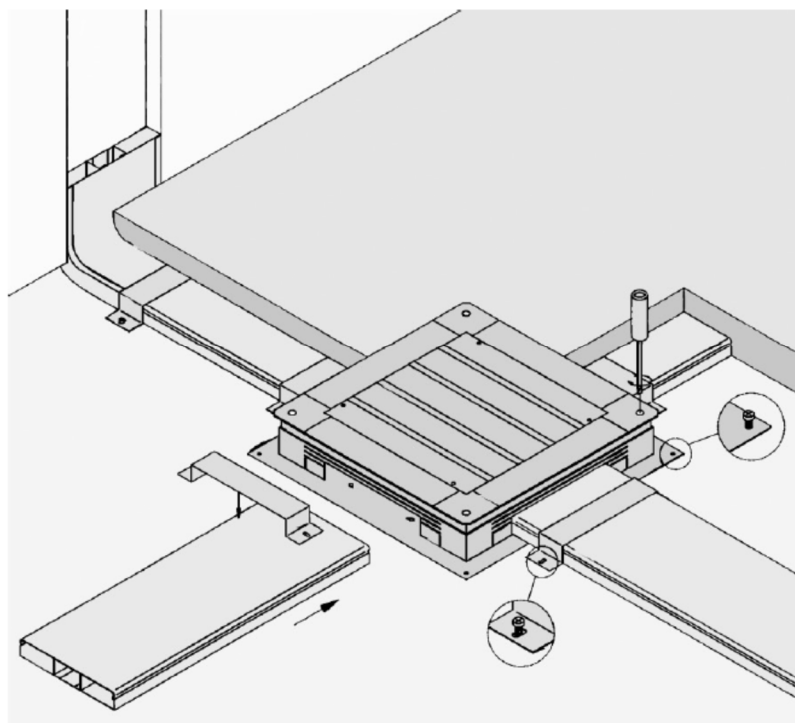


Instalacje kanałowe w wylewkach (w jastrychu) - informacje ogólne.



*Przekrój warstwy podłogi wylewanej (jastrychu) -
widoczne kanały oraz puszka podłogowa (rewizja).*

Wstęp.

Na surowym stropie betonowym układane są kanały podłogowe (stalowe, zamknięte), a między nimi, w odpowiednich odstępach (zgodnie z projektem), montowane są do stropu oraz następnie **poziomowane puszki podłogowe**.

Całość (kanały i puszki podłogowe) zalana jest następnie jastrychem (szlichtą).

System taki stanowi najprostszą (najstarszą) wersję kanałowego systemu podłogowego.

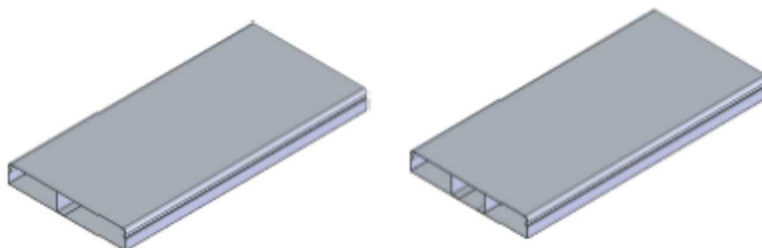
W założeniu bowiem, przy każdym stanowisku pracy, potrzebny jest zestaw gniazd (silno- i słaboprądowych), w tym przypadku umieszczonych w podłodze.

Puszka w podłodze, bezpośrednio przy stanowisku pracy, jest bardzo wygodnym rozwiązaniem instalacyjnym! Przez to powszechnie (nowe biurowce oraz inne budynki komercyjne) stosowanym.

A. Kanały podłogowe.

System kanałowy Electraplan oferuje 3 szerokości kanałów (190, 240 i 340 mm) oraz 3 wysokości: 28, 38 i 48 mm.

Każdy kanał może mieć 1 lub 2 przegrody (kanały 2 - lub 3 - torowe).

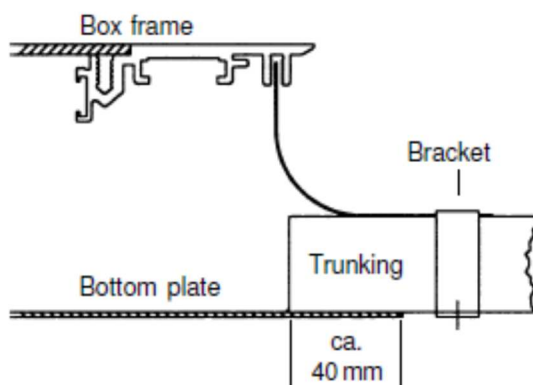


Widok kanału 2 - i 3 - torowego.

Kanały są całkowicie zalane warstwą wylewki (jastrychu).

Są przez to niewidoczne i od góry niedostępne.

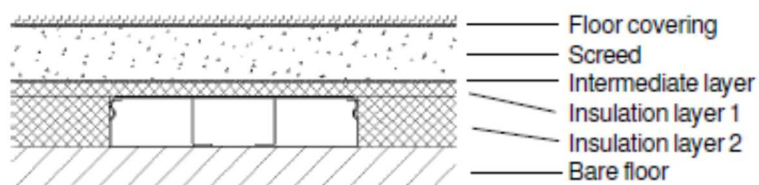
Dostęp do nich zapewniają puszkі podłogowe (rewizyjne i sprzętowe).



Przekrój warstwy wierzchniej podłogi wylewanej - widoczne połączenie: kanał - puszkа podłogowa.

Uwaga:

min. grubość warstwy wylewki na kanale to ok.**40 mm**!

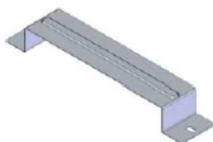


Przekrój warstwy jastrychu z widocznym kanałem podłogowym.

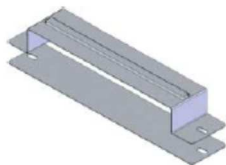
Mocowanie kanałów do stropu.

Najprostszy element mocujący kanał do podłoża to blaszany kabłąk (pałąk) - patrz poniżej.

Montowany zwykle co 1 mb.

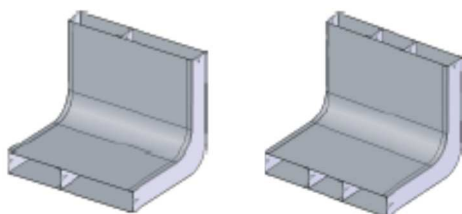


Inne mocowanie kanału stanowi obejmka (pałak z podkładką od spodu).



Stosowana zwykle na połączeniach odcinków kanałów (co 2 mb.).

Połączenie kanałów z rozdzielnicami zapewniają **łuki kanałów** (wyjścia kątowe kanałów z warstwy podłogi na ścianę).



Łuki kanałów podłogowych.

Uwagi ogólne:

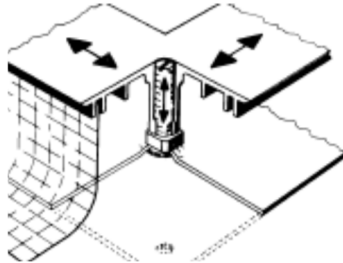
- do systemu podłogowego Electraplan pasują dowolne kanały podłogowe, różnych producentów, dostępne na rynku polskim.
Z uwagi na pełną kompatybilność (wymiary, grubość blach itd.), zalecane są kanały podłogowe firmy Baks,
- zamiast kanałów mogą być stosowane rury instalacyjne (peszle).

B. Puszki podłogowe UDH (z boczną folią osłonową).



Widok puszki podłogowej UDH.

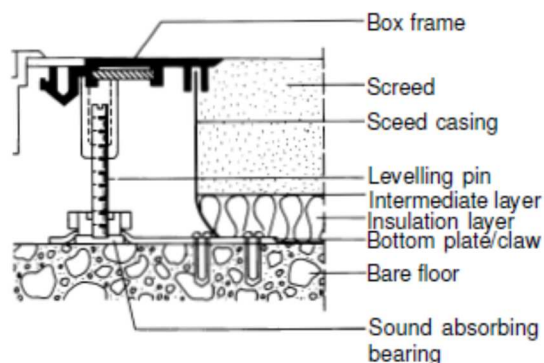
Puszkę podłogową UDH stanowi aluminiowa **rama**, poziomowana w 4 narożach oraz osłonięta z 4 boków elastyczną folią.



Poziomowanie puszki podłogowej.

Poziomowanie puszek (gwintowane kołki M8) przeprowadza się w określonych zakresach. Najczęściej stosowane zakresy poziomowania to: 50 - 110 mm i 70 - 130 mm. Inne zakresy poziomowania: na życzenie Odbiorcy.

Puszka **UDH** montowana jest do surowego stropu, poziomowana, połączona z kanałami podłogowymi lub rurami (peszlami) i zalana jastrychem (z boków).



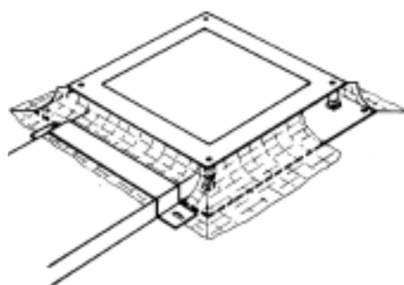
Przekrój podłogi wylewanej z widoczną puszką UDH.

Rama puszki jest na czas jej obsadzenia zakryta od góry cienką blachą, chroniącą wnętrze puszki przed wylewką i innymi niepotrzebnymi przedmiotami, śmieciami itp.

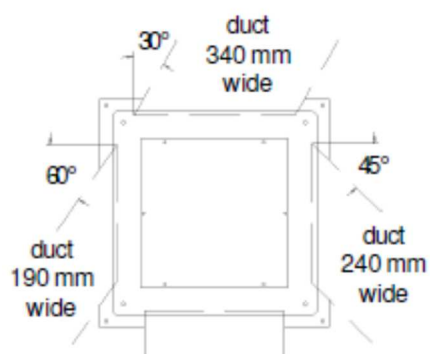
W otwór puszki **UDH** (po usunięciu blachy), montowana jest finalnie **podłogowy punkt zasilania (PPZ)**, a w nim różne gniazda instalacyjne.

Uwagi ogólne:

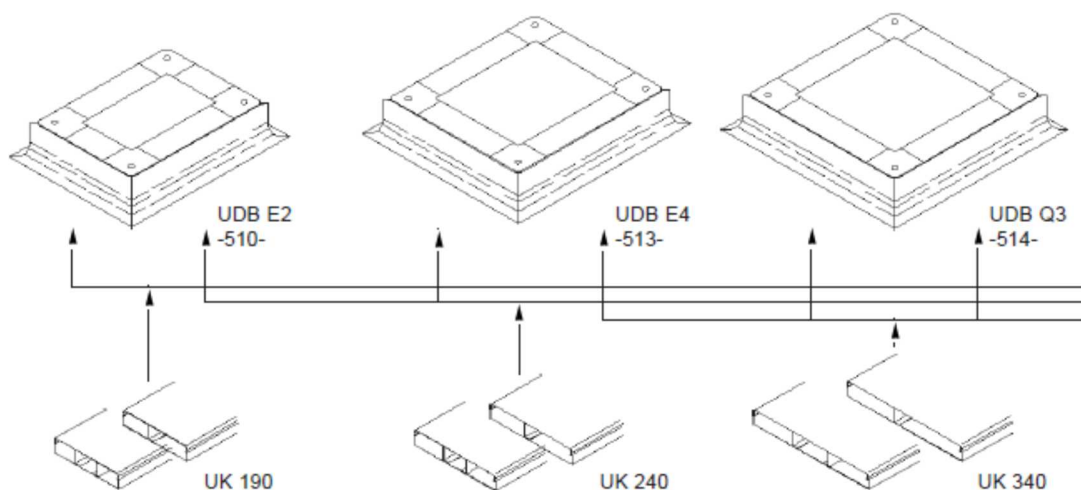
- przed zalaniem kanałów i puszek należy zadbać o ich solidne **uziemienie** na budowie!
- generalnie połączenia puszek i kanałów podłogowych należy prowadzić **pod kątem 90 °**.



W razie konieczności - dopuszcza się niewielkie odstępstwa od tej zasady (patrz poniżej dopuszczalne kąty).



- w otwór puszkii podłogowej **UDH** montowana jest (etap prac wykończeniowych) **podłogowe punkty zasilania (PPZ)**.



Uwaga:

- w zależności od wielkości puszek **UDH**, stosowane są odpowiednie **kanąły podłogowe**,