

Kaseta z blachy nierdzewnej z tubusem PKBN Q08 TUM - karta katalogowa.



Poziomowana, **kwadratowa** kaseta podłogowa **ze stali nierdzewnej**, przeznaczona pod montaż **8 gniazd** instalacyjnych M45 (45 x 45 mm).

Konstrukcja kasety: „**rama w ramie**”.

Jako wypust na kabelki zastosowano **okrągły, aluminiowy tubus**, z 2 bocznymi wyfrezowaniami, służącymi jako przejścia dla kabli.

Przeznaczenie: wylewki betonowe (opcjonalnie: podłogi podniesione).

Montaż kaset wewnątrz budynków, w których podłogi czyszczone są **na sucho** i **mokro!**

Uwaga: do wylewki betonowej konieczne są jednak **dodatkowo:**

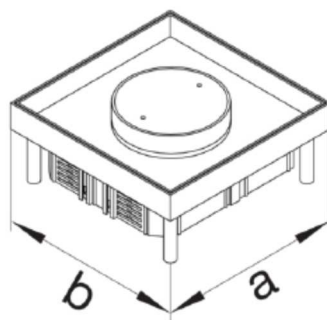
- puszka podłogowa **UDH Q2.1** (dla kanałów o maks. szer. 240 mm)

albo (dla kanałów o maks. szerokości 340 mm):

- puszka podłogowa uniwersalna **UDH3 - 503** oraz

- rama montażowa **UDM3 Q25**.





Wymiary kasety (ramy zewnętrznej) **a x b** : 257 x 257 mm.

Wymiary **otworu pod kasetę** (np. w podłodze podniesionej lub desce): 258 x 258 mm.

Materiał na ramy kaset: **blacha nierdzewna (V2A)**.

Obciążalność kaset: **1500 N (150 kg)**.

Oznaczenie kaset.

Kaseta z tubusem i wkładem PPZ1 Q08 (8 gniazd M45) - jako wypust – okrągły **tubus**.

Oznaczenie: **PKBN Q08 TUM**, nr katalogowy: 250 Q08 952.

Krótki opis produktu.

Konstrukcja kasety : „**rama w ramie**”.

Kaseta składa się z **2 ram** (materiał: stal nierdzewna):

- ramy **zewnętrznej, nośnej i nieruchomej**,
- ramy **wewnętrznej, wymowanej** (właściwej kasety).
- w ramie wewnętrznej kasety - zespół montażowy pod tubus.

Przeznaczenie:

głównie montaż w **wylewkach betonowych** .

Uwaga: konieczna jest wtedy **puszka podłogowa UDH Q2.1** (dla kanałów o maks. szer. 240 mm)

lub

uniwersalna puszka podłogowa UDH3 + rama montażowa UDM3 Q25 (dla kanałów o maks. szer. 340 mm).

Opcjonalnie:

montaż w różnych rodzajach **podłóg podniesionych**

(ale również: **sceny, podesty, podłogi drewniane na legarach**, itp.).

Zastosowanie: pomieszczenia **wewn. budynków** o podłogach czyszczonych na **sucho i mokro**.

Wysokość ramki zewnętrznej wynosi: **32 mm**.

Wysokość ramy wewnętrznej: **23 mm**.

Kasetę **PKBN Q08 TUM** trzeba wyposażyć standardowo we florboks

PPZ1 Q08 (albo PPZ Q08s) oraz w 4 puszki montażowe **PM04 M4**.

Wtedy w kasecie można zamontować **maks. 8 gniazd M45**.

Zagłębienie kaset.

Min. zagłębienie kaset **PKBN Q08 TUM**,

po zamontowaniu w nich puszek montażowych **PM04 M4**, wynosi ok. **75 – 80 mm**.

Zespoły poziomujące do kasety PKBN Q08 TUM.

Do każdej kasety **PKBN Q08 TUM** należy dobrać i **osobno zamówić** odpowiedni zespół poziomujący **ZPK**.

Zespół poziomujący składa się z następujących komponentów:

- 4 kołków gwintowanych M8,
- 4 nakrętek kontruujących,
- 4 łap mocujących do podłoża, ze stopkami wygłuszającymi.

Podstawowe zakresy poziomowania kaset :

ZPK 075 (75 – 125 mm), nr katalogowy: 292 98K 075,

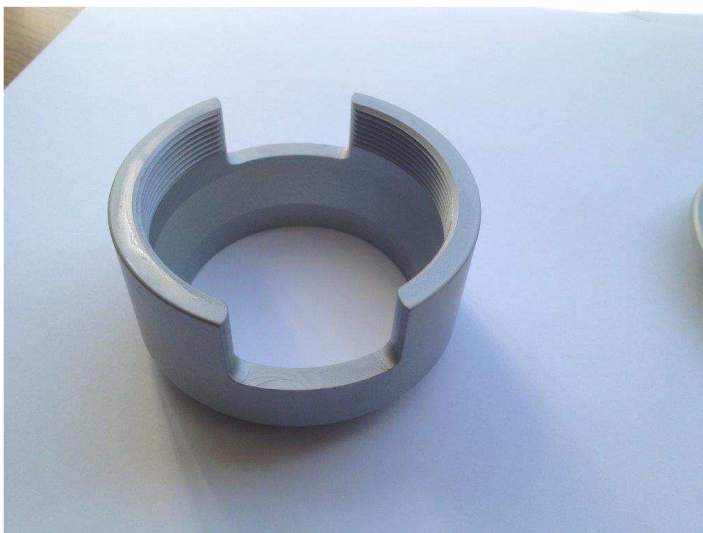
ZPK 120 (120 – 170 mm), nr katalogowy: 292 98K 120.

Tubus.

Walcowaty wypust na kable, wkręcany w zamontowaną w ramie wewnętrznej specjalną podstawę (zespół montażowy).

W górnej części tubusa, z 2 stron, naprzeciwległe, 2 wyfrezowania, aby wyprowadzić kabelki z kasety.

Materiał: aluminium anodowane na kolor naturalnego aluminium.



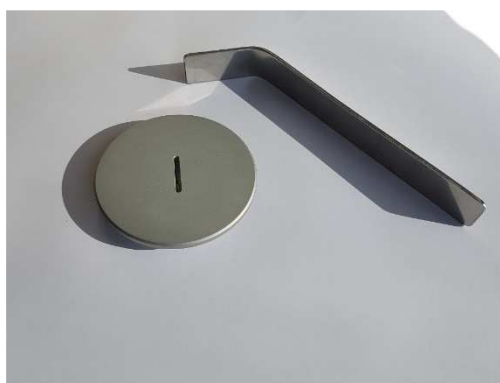
Średnica zewn.: 80 mm

Średnica wewn.: 60 mm

Wysokość: 33 mm

Oznaczenie tubusa: **WKTU 60**, nr katalogowy tubusa: **681 988 555**.

Dekielek zamykany (i otwierany) płaskim kluczem.



Oznaczenie klucza: **ZKL 4**, nr katalogowy klucza: **998 055 980**.