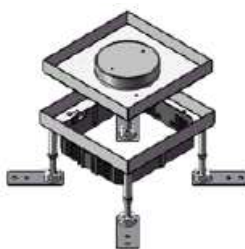


## Montaż kaset PKBN w wylewce betonowej.

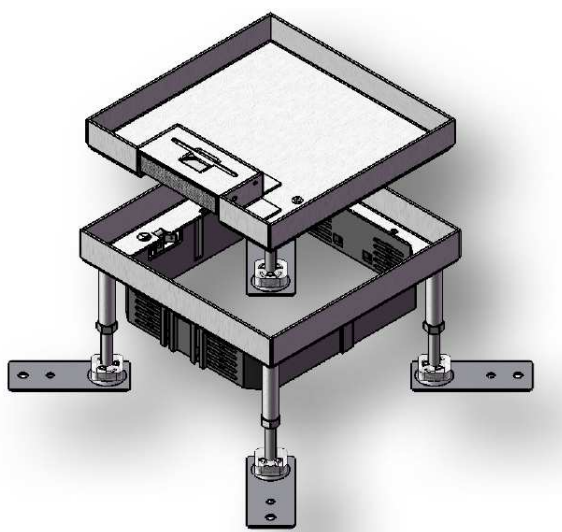
Kasety podłogowe serii **PKBN** (lub **ECO**) są kasetami **metalowymi** (stal nierdzewna), **poziomowanymi**. Generalnie dostarczane w 3 wersjach (patrz poniżej):

- kasety ślepe (rewizje),
- kasety z tubusem (tubus = mocny, **okrągły** wypust na kabelki),
- kasety z **uchylnym** wypustem na kable i przewody.



Konstrukcja kaset PKBN to 2 ramy (konstrukcja „**rama w ramie**”):

- rama zewnętrzna (nośna, **poziomowana**, mocowana do stropu),
- rama wewnętrzna (wyjmowana, z zagłębieniem pod wklejenie wykończenia podłogi).

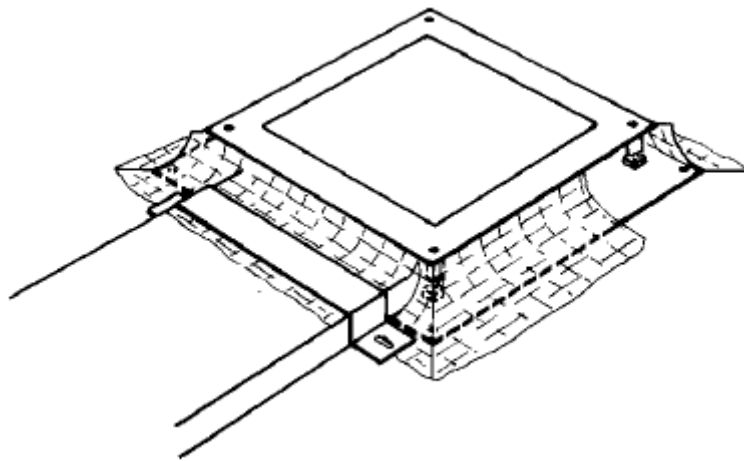


W ramie wewnętrznej montowane są wypusty na kable (tubus lub wypust uchylny).  
Jeśli nie montuje się żadnego wypustu - kasetą jest wtedy kasetą **ślepą** (rewizją).

Jak widać powyżej, poziomowana kasetka PKBN nie jest zabezpieczona przed waniem się mieszanki betonowej (jastrychu) do jej wnętrza.

Dlatego w systemie Electraplan stosowane są z 4 boków elastyczne folie zabezpieczające (fartuchy).

Rozwiązanie takie zostało przede wszystkim użyte pierwotnie **w puszkach podłogowych** serii UDH (patrz poniżej).



Poziomowana rama puszkę UDH jest zabezpieczona z 4 boków **szalunkiem z folii**.  
Przy wprowadzeniu do puszkę UDH kanałów podłogowych (lub peszli) nacina się odpowiednio folię (lub wykonuje otwór pod peszel).

Identyczne rozwiązanie stosuje się dla poziomowanych kaset metalowych (stal nierdzewna) serii **PKBN** (lub **ECO**).

W zależności od tego, czy podchodzimy do kaset **kanałami podłogowymi**, czy **peszlami**, rozróżnia się **2 rozwiązania** montażu kaset w wylewce:

1. przy podejściu do kasety **kanałami** podłogowymi stosujemy dodatkowo **puszkę podłogową UDH**,
2. przy podejściu do kasety **peszlami**, stosuje się **szalunek z folii** bezpośrednio na kasecie.

## **A. Montaż kaset z użyciem puszek podłogowych UDH.**

Użycie do montażu kasety PKBN w wylewce betonowej puszkę podłogowej UDH, podyktowane jest zastosowaniem **kanałów podłogowych**.

Dobór puszkę podłogowej UDH zależy od **szerokości** zastosowanych kanałów.

Dla najszerszych (a w zasadzie **dla dowolnych**) kanałów (maks. szerokość = **340 mm**), należy wybrać puszkę podłogową **uniwersalną UDH3** (wcześniej określaną symbolem 503). Dla węższych kanałów (**o maks. szerokości 240 mm**) należy stosować dedykowaną do kaset PKBN puszkę podłogową (np. **UDH Q2.1 dla kaset PKBN Q08 oraz PKBN Q12**).

**Uwaga:** poziomowanie puszek UDH do górnej krawędzi jastrychu;  
poziomowanie kasety PKBN do górnej krawędzi wykończenia (parkiet, marmur itd.).

## A1. Kasety z zastosowaniem puszek uniwersalnej UDH3.

Puszka podłogowa uniwersalna **UDH3** jest gabarytowo **największa** z całej serii puszek UDH. Przewidziano ją do montażu w wylewkach **wszystkich** typów podłogowych punktów zasilania (PPZ), kaset podłogowych i innych komponentów sytemu podłogowego.



*Widok puszek podłogowej UDH3.*

Ponieważ otwór w tej puszcze jest duży (360 x 360 mm), do montażu odpowiedniego PPZ, kasety lub innej metalowej puszek podłogowej, konieczna jest stalowa **rama montażowa**, dopasowująca wymiary danego PPZ (lub kasety) do otworu w ramie puszek UDH3. Oznaczenie ram montażowych, montowanych w puszkach UDH3 to **UDM3**.

W ramie **UDM3** wykonany jest otwór (kwadratowy, prostokątny lub okrągły), w zależności, pod jaki PPZ (lub kasetę) jest on przeznaczony.

Dopiero w ten otwór montowany jest dany podłogowy punkt zasilania (PPZ) lub dana kasetka **PKBN**.



*Ramy montażowe UDM3.*

Dla kaset **PKBN** o gabarytach **kwadratowych**, konieczna jest rama montażowa UDM3, z **kwadratowym** otworem w środku.

Do kaset **PKBN** o gabarytach **prostokątnych** (lub okrągłych), należy stosować odpowiednie ramy montażowe **UDM3**.

Przykładowo, dla kaset **PKBN Q08** oraz **PKBN Q12** (kwadratowy gabaryt) konieczne jest stosowanie ramy montażowej **UDM3 Q25**.



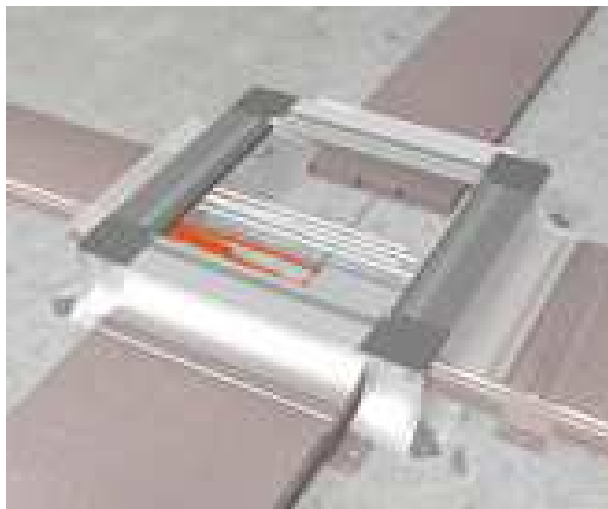
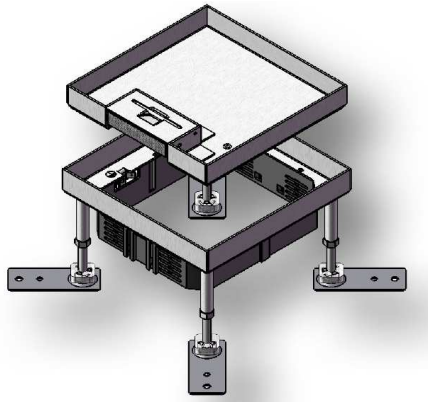
*Rama montażowa UDM3 Q25.*

Poniżej pokazano kolejność montażu poszczególnych elementów do osadzenia kasety PKBN w wylewce betonowej.

Na stropie ustawia się najpierw (i mocuje do stropu) puszkę podłogową UDH3 oraz poziomuje się ją dokładnie i wprowadza do niej kanały. Następuje oblanie tego zestawu płynnym jastrychem.

Po jego mocnym zaschnięciu, następuje montaż w puszcze UDH3 ramy montażowej (np. UDM3 Q25).

W otwór w ramie montażowej montuje się docelowo kasetę PKBN, mocuje ją do stropu i poziomuje.

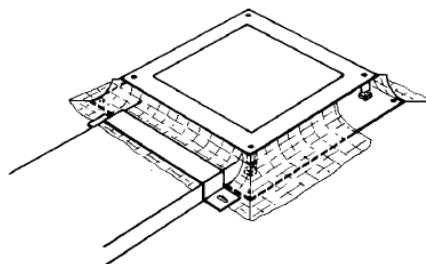
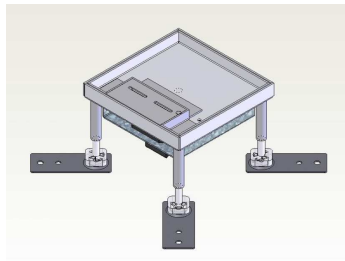


## A2. Kasety z zastosowaniem standardowej (dedykowanej dla konkretnej kasety PKBN) puszki podłogowej.

Jeśli podchodzimy do kasety kanałami węższymi (maks. szerokość to **240 mm**), nie trzeba stosować **puszki uniwersalnej UDH3** i **ramy montażowej UDM3**.

Możemy zastosować mniejszą gabarytowo puszkę podłogową, dedykowaną pod konkretny typ kasety PKBN.

Kasetę montuje się **bezpośrednio** w zamontowaną uprzednio na stropie **puszkę UDH**. Otwór w ramie tej puszki odpowiada wymiarom ramy zewnętrznej kasety PKBN.



W systemie Electraplan mamy do dyspozycji 4 typy kaset PKBN:

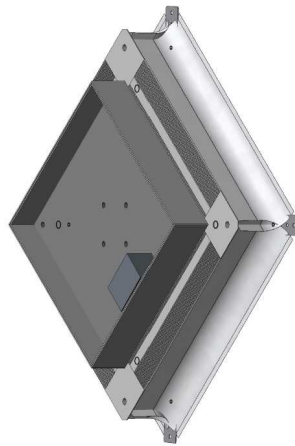
- **PKBN Q02** – pod montaż w kasecie 2 gniazd M45 (45 x 45 mm),
- **PKBN E04** – pod montaż w kasecie 4 gniazd M45 (45 x 45 mm),

- **PKBN Q08** – pod montaż w kasecie 8 gniazd M45 (45 x 45 mm),
- **PKBN Q12** – pod montaż w kasecie 12 gniazd M45 (45 x 45 mm).

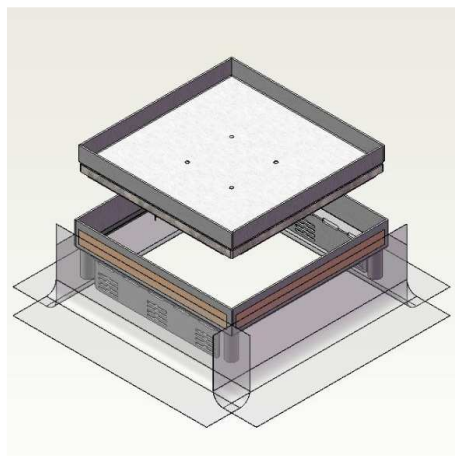
W związku z powyższym stosujemy dla każdego typu kasety, dedykowaną (dopasowaną do wymiarów zewnętrznych kasety) puszkę podłogową UDH.

Dlatego w systemie mamy nast. puszki dedykowane do kaset PKBN:

- **UDH Q02.1** - dla kasety PKBN Q02,
- **UDH E2.1** - dla kasety PKBN E04,
- **UDH Q2.1** - dla kaset: PKBN Q08 oraz PKBN Q12.



## **B. Montaż kaset PKBN z szalunkiem z folii (bez puszek UDH).**



*Widok kasety ślepej z szalunkiem z folii.*

Jeśli do kaset podchodzimy **peszlami** możemy zastosować szalunek z folii, przyklejony bezpośrednio

do ramy zewnętrznej kasety PKBN.

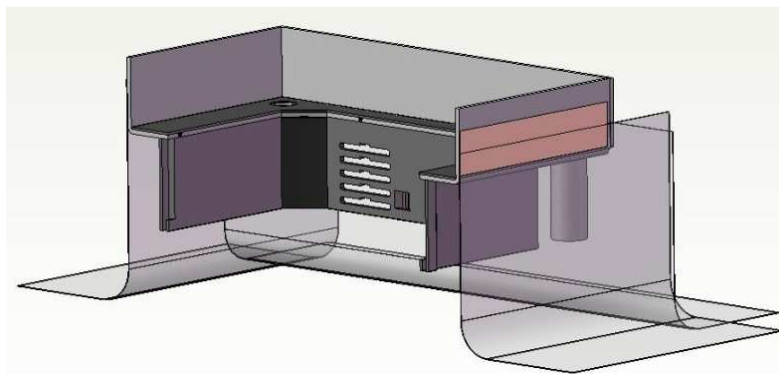
Zaoszczędzimy przez to na puszcze podłogowej UDH (ramie montażowej).

Folię kleimy do kasety z 4 boków, stosując **dwustronną taśmę samoprzylepną**.

Szalunek chroni kasetę przed waniem się jastrychu do jej wnętrza.

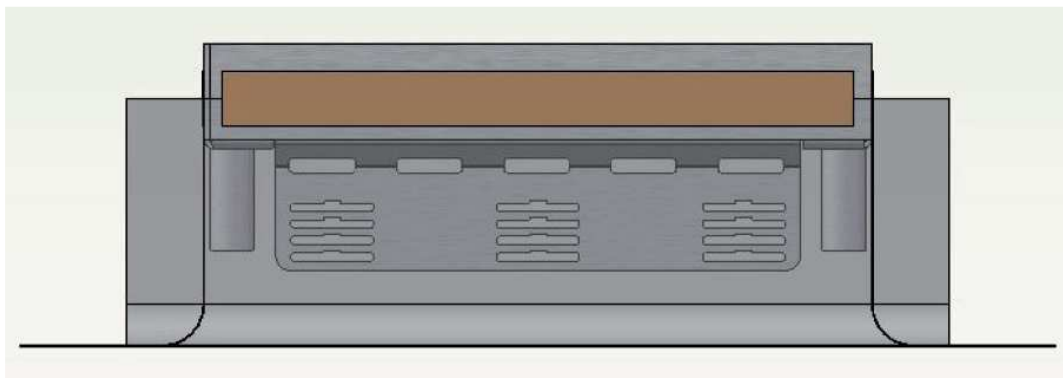
W celu wprowadzenia peszli do kasety, wykonujemy otwory w folii.

Ewentualne nierówności cięcia piaskujemy.



Zarówno montaż szalunku na kasecie (jest po stronie naszej firmy), jak i stosowanie kaset z szalunkiem na budowie jest b. prosty i oszczędny.

Montaż kasety na budowie jest analogiczny do montażu puszki UDH.



*Widok kasety z szalunkiem z folii.*