

## Podłogowy punkt zasilania PPZ1 12Q - do wylewki betonowej.

**Kwadratowy** punkt zasilania do montażu w wylewce betonowej  
(a właściwie w **puszce podłogowej UDH Q2**).

### Parametry techniczne:

- **PPZ1 12 z ramką R5** do wykładzin miękkich lub z **kantem K12** do płytek itp.
- **ramka** pod grubość wykładzin = **5 mm**; **kant** do płytek = **12 mm**,
- min. zagłębienie pokrywy: **90 mm**,
- PPZ1 12 przeznaczony do montażu maks. **12 gniazd** standardu M45 (45 x 45 mm),  
w 3 puszkach montażowych,
- układ gniazd w pokrywie - **poziomy**,
- w klapie PPZ 12 **jeden wypust** na kabelki,
- **nowość**: ciągnio do otwierania klapy – **z tworzywa**,
- podstawowy kolor: **szary** (inne kolory na zamówienie, ale dla większych ilości),
- **materiał**: poliamid PA6, bezhalogenowy, samogasnący.

**Uwaga:** montaż **PPZ1 12Q** w wylewce - w **puszce podłogowej UDH Q2**.





### PPZ1 12Q z ramką R5.

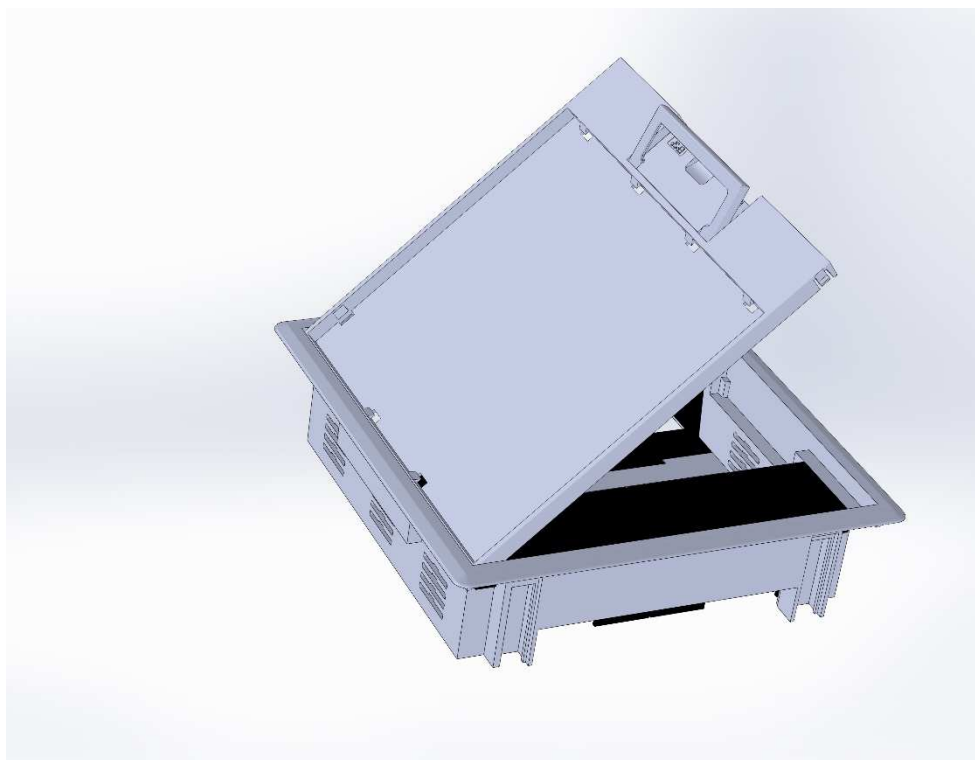
	<p><b>Ramka</b> – służy do przycięnięcia wykładziny miękkiej (dywan, pcv, linoleum itp.). Wykładzina naklejona także na klapie.</p> <p>Ramka z poliamidu; podstawowe wykonanie – ramka <b>R5</b> (5 mm).</p>
--	--

Typ - model	Kolor ramki	Otwór montażowy	Nr katalogowy
PPZ1 12Q R5 7011	szary	228 x 228 mm	469 422 010

### PPZ 12Q z kantem K12 (pionową krawędzią).

	<p><b>Kant</b> – służy do obrobienia PPZ <b>plytkami</b> (doczołowo). Płytki wklejane również w klapę PPZ.</p> <p>Kant z <b>poliamidu</b>; podstawowe wykonanie – <b>K12</b> (12 mm).</p>
--	---

Typ - model	Kolor ramki	Otwór montażowy	Nr katalogowy
<b>PPZ1 12Q K12 7011</b>	szary	228 x 228 mm	<b>469 542 010</b>



## **Puszki montażowe.**

Do montażu gniazd w **PPZ1 12Q** służą **3 puszki** montażowe **GBPM4 M8**.

łącznie w **PPZ1 12Q** można zamontować **12 gniazd** standardu M45 (45 x 45 mm), po 4 gniazda w każdej puszcze **GBPM4 M8** (lub **24 pojedynczych modułów**)..

Układ gniazd w **PPZ1 12** - **poziomy**.

Do wyboru mamy **2 wykonania**: puszek montażowych:

- puszka od spodu zamknięta (pod gniazda 230V) typ **GBPM4 M8S**,  
nr katalog. **405 998 050**.



- puszka od spodu otwarta (np. pod gniazda słabopradowe) typ **GBPM4 M8D**,  
nr katalog. **405 998 040**

