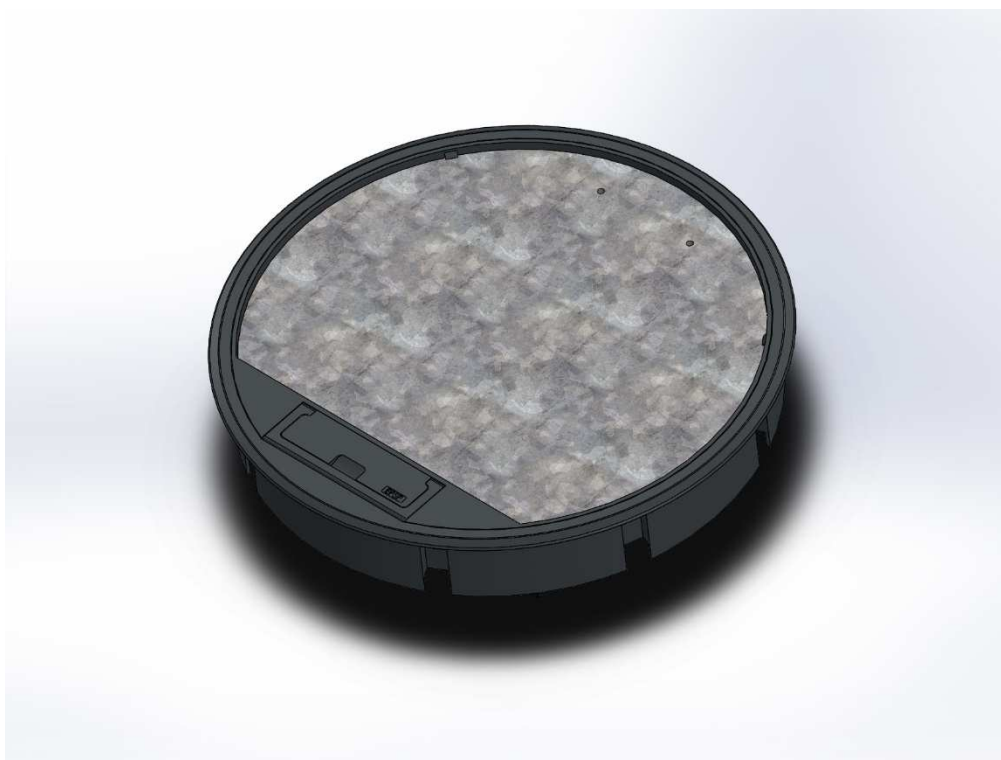


## Podłogowy punkt zasilania PPZ1 R30 - do wylewki betonowej.



### Parametry techniczne:

- materiał: **poliamid**,
- kształt: **okrągły; średnica Ø305 mm**,
- **PPZ z ramką R5** do wykładzin miękkich lub **z kantem K12** do gresu itp.,
- **ramka** pod grubość wykładzin = 5 mm lub
- **kant** pod grub. płytek (+ klej) = 12 mm,
- **zagłębienie PPZ: 90 mm**,
- PPZ przeznaczony do montażu maks. **12 gniazd** standardu M45,  
w 3 puszkach montażowych,
- ułożenie gniazd – **poziome (wtyczki wpinane od góry, pionowo)**,
- w PPZ **jeden wypust** na kabelki,
- **uwaga**: ciągnąć wypustu z poliamidu (**nowość!**),
- podstawowy kolor: **szary** (inne kolory na zamówienie, ale dla większych ilości).

**Uwaga:**

- do montażu florboxa PPZ1 R30 w wylewce betonowej konieczna jest uniwersalna **puszka podłogowa UDH3** + rama montażowa **UDM3 R30**.

Rozwiązanie takie umożliwia zastosowanie dowolnych kanałów podłogowych o maks. szer. do 340 mm.



## Okrągły PPZ1 R30 z ramką lub kantem - do wylewki betonowej.

### A. PPZ1 R30 z ramką.

	<p><b>Ramka</b> – służy do przyciśnięcia <b>wykładziny</b> miękkiej (dywan, pcv, linoleum itp.). Wykładzina naklejona także na klapie.</p> <p>Ramka z poliamidu; podstawowe wykonanie – ramka <b>R5</b> (5 mm).</p>
--	---

Typ - model	Kolor ramki	Mocowanie w zakresie	Wymiary otworu montażowego	Nr katalogowy
PPZ1 R30 R5 7011	szary	5 – 15 mm	Φ 306 mm	755 422 010



## B. PPZ1 R30 z kantem (pionową krawędzią).

	<p><b>Kant</b> – służy <b>do</b> obrobienia korpusu PPZ <b>plytkami</b>, panelami itp. (doczołowo). Płytki wklejane również w klapę..</p> <p>Kant z poliamidu; podstawowe wykonanie – <b>K12</b> (12 mm).</p>
--	---

Typ - model	Kolor ramki	Mocowanie w zakresie	Wymiary otworu montażowego	Nr katalogowy
PPZ21 R3 K12 7011	szary	5 – 15 mm	Φ 306 mm	755 542 010

## C. Puszki montażowe i gniazda.

Gniazda M45 (45 x 45 mm) we florboksie PPZ1 R30 montowane są w **puszkach montażowych PM12Q M8**.

Puszki te nie wymagają ramek, redukcji itp.

Łącznie w PPZ1 R30 można zamontować **12 gniazd** standardu M45 (45 x 45 mm), Układ gniazd – **poziomy** (wtyczki wsuwane pionowo, od góry).

Do montażu gniazd w **PPZ1 R30** służą **3 puszki montażowe PM12Q M8**; po **4 gniazda** w każdej puszcze (lub **24 pojedynczych modułów**).



Puszka montażowa **PM12Q M8**, nr katalog. **705 998 050**.