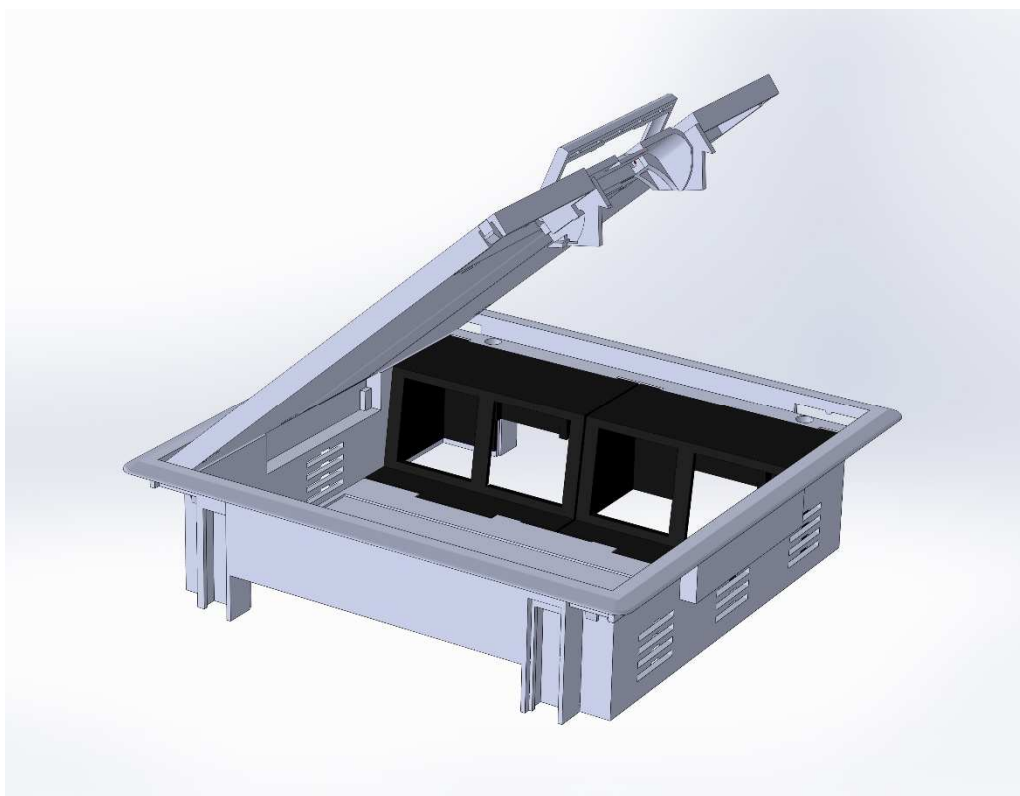


## Podłogowy punkt zasilania PPZ 08 - do podłogi podniesionej.



### Parametry techniczne:

- materiał: poliamid,
- PPZ 08 z **ramką R5** do wykładzin miękkich lub z **kantem K12** do terakoty, gresu itp.,
- **ramka** pod grubość wykładzin = 5 mm lub **kant** pod grub. płytek (+ klej) = 12 mm,
- min. **zagłębienie** pokrywy: 60 mm,
- PPZ 08 przeznaczony do montażu maks. **8 gniazd** standardu M45,
- układ gniazd w PPZ 08 - **skośny**,
- w klapie PPZ 08 **jeden wypust** na kabelki;  
**Nowość: ciągnio do otwierania klapy - z tworzywa,**
- podstawowy kolor: **szary** (inne kolory na zamówienie, ale dla większych ilości).
- otwór pod PPZ 08 **w płycie podłogi podniesionej: 229 x 229 mm.**

**PPZ 08 z ramką lub kantem -  
do podłóg podniesionych.**



## A. PPZ 08 z ramką.

	<p><b>Ramka</b> – służy do przyciśnięcia wykładziny miękkiej (dywan, pcv, linoleum itp.). Wykładzina naklejona także na klapie.</p> <p>Ramka z poliamidu; podstawowe wykonanie – ramka <b>R5</b> (5 mm).</p>
--	--

Typ - model	Kolor ramki	Grubość płyty	Wymiary zewn. korpusu pokrywy	Nr katalogowy
PPZ2 08 R5 7011	szary	15 - 35 mm	228 x 228 mm	<b>468 423 010</b>
PPZ3 08 R5 7011	szary	35 - 50 mm	228 x 228 mm	<b>468 424 010</b>

## B. PPZ 08 z kantem (pionową krawędzią).

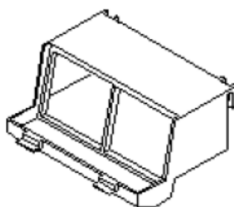
	<p><b>Kant</b> – służy do obrobienia PPZ 08 <b>plytkami</b> (doczołowo). Płytki wklejane również w klapę PPZ.</p> <p>Kant z poliamidu; podstawowe wykonanie – <b>K12</b> (12 mm).</p>
--	---

Typ - model	Kolor ramki	Grubość płyty	Wymiary zewn. korpusu pokrywy	Nr katalogowy
PPZ2 08 K12 7011	szary	15 - 35 mm	228 x 228 mm	<b>468 543 010</b>
PPZ3 08 K12 7011	szary	35 - 50 mm	228 x 228 mm	<b>468 544 010</b>

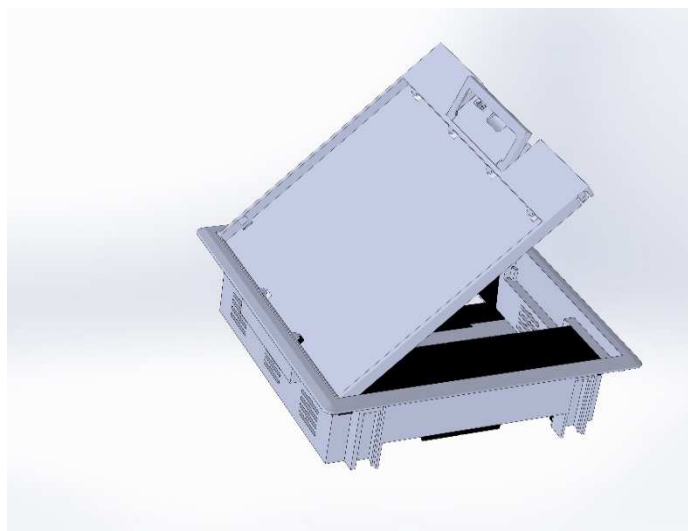
## C. Puszki montażowe.

W **PPZ 08** można zamontować **8** dowolnych **gniazd** standardu M45 (45 x 45 mm) lub **16 pojedynczych modułów** (22,5 x 45 mm).

Montaż gniazd w **4 puszkach** montażowych **GB2M4/45** (po 2 gniazda w puszcze = 4 pojed. moduły).  
Nr katalogowy: **405 997 012**.



**Uwaga:** w puszkach GB2M4/45 - skośne ułożenie gniazd.



**Uwaga:** możliwość **poziomego** (na życzenie) montażu gniazd w PPZ 08.