

Podłogowy punkt zasilania PPZ 12Q - do podłogi podniesionej.

Kwadratowy punkt zasilania (PPZ) do montażu w podłogach podniesionych
(w otworze wyciętym w płycie podłogi podniesionej).

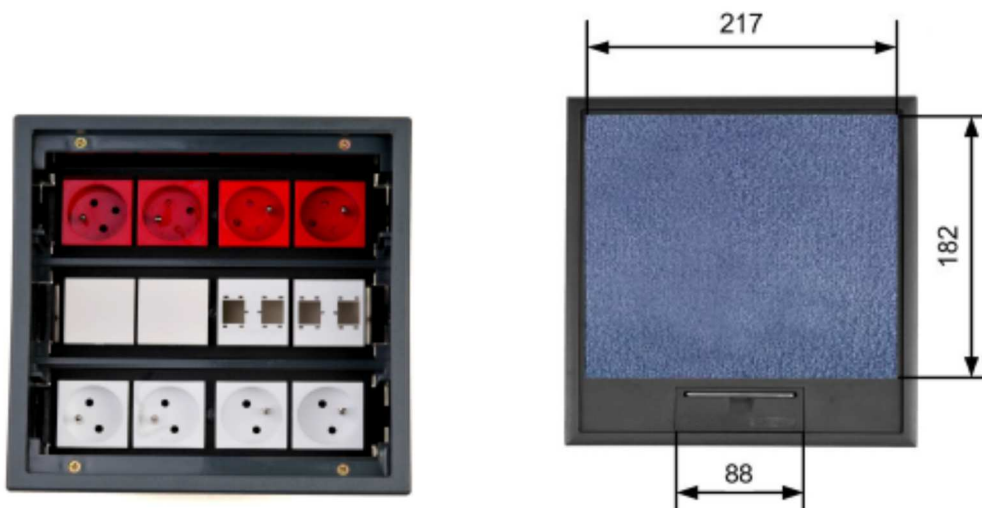
Podstawowe parametry techniczne:

- materiał: poliamid,
- PPZ 12Q z **ramką R5** do wykładzin miękkich lub z **kantem K12** do terakoty, gresu itp.,
- **ramka** pod grubość wykładzin = do **5 mm** lub **kant** pod grub. płytek (+ klej) = do **12 mm**,
- min. zagłębienie pokrywy: **90 mm**,
- PPZ 12Q przeznaczony do montażu **12 gniazd** standardu **M45** (45 x 45 mm),
- układ gniazd w PPZ 12 - **poziomy**,
- w klapie PPZ 12Q - **jeden wypust** na kabelki,
- **nowość**: ciągnąco do otwierania klapy – **z tworzywa**,
- podstawowy kolor: **szary** (inne kolory na zamówienie, ale dla większych ilości).

Uwaga: otwór pod PPZ 12Q w płycie podłogi podniesionej: **229 x 229 mm**.



PPZ 12Q z ramką lub kantem – do podłóg podniesionych.

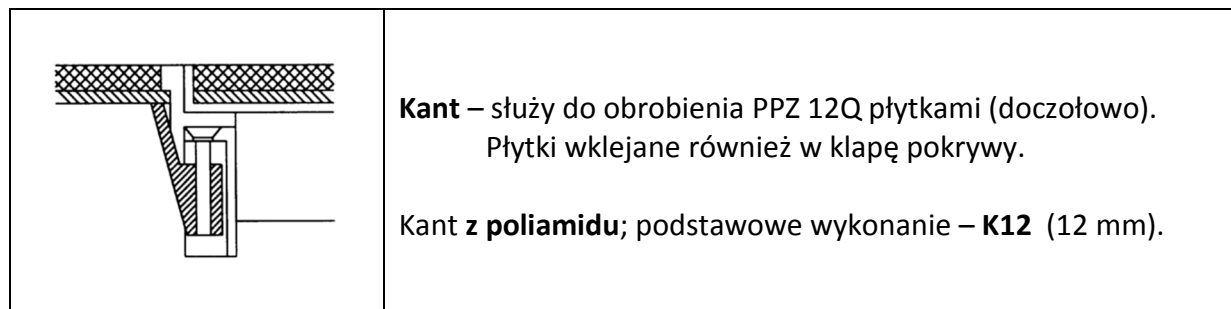


A. PPZ 12Q z ramką.

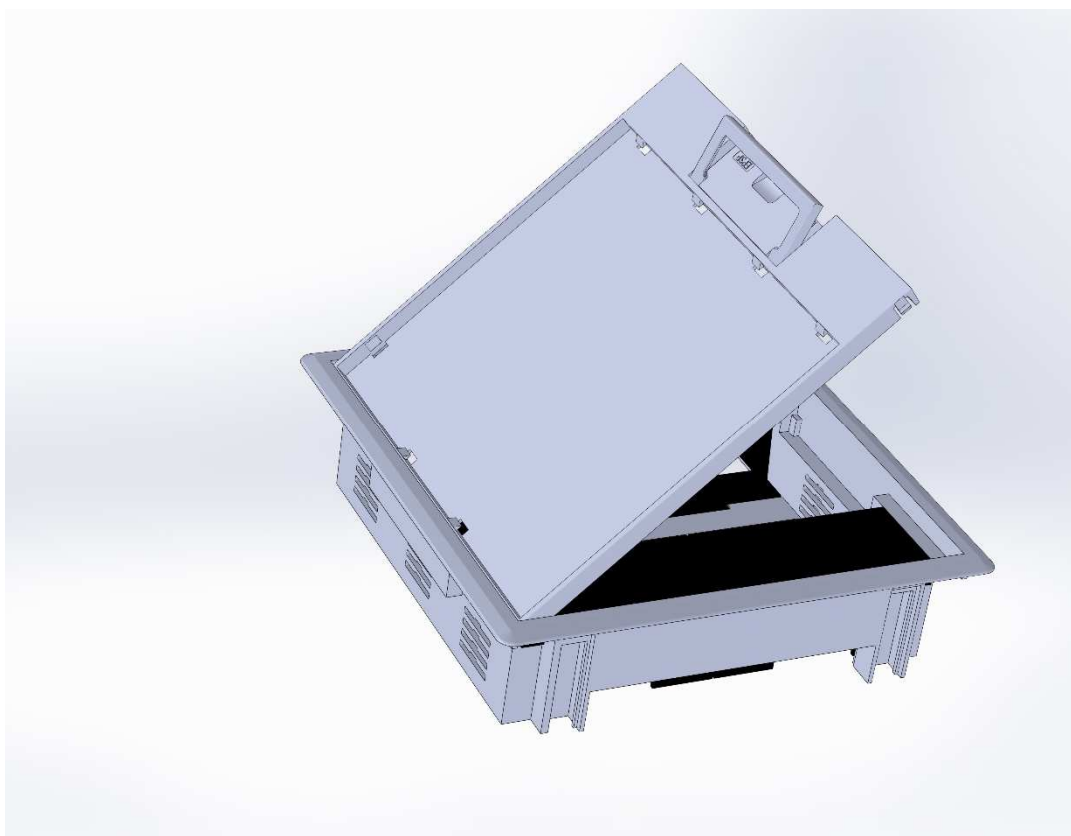
	<p>Ramka – służy do przyciśnięcia wykładziny miękkiej (dywan, pcv, linoleum itp.). Wykładzina naklejona także na klapie.</p> <p>Ramka z poliamidu; podstawowe wykonanie – ramka R5 (5 mm).</p>
--	---

Typ - model	Kolor ramki	Grubość płyty	Wymiary zewn. korpusu PPZ	Nr katalogowy
PPZ2 12Q R5 7011	szary	15 - 35 mm	228 x 228 mm	469 423 010
PPZ3 12Q R5 7011	szary	35 - 50 mm	228 x 228 mm	469 424 010

B. PPZ 12Q z kantem (pionową krawędzią).



Typ - model	Kolor ramki	Grubość płyty	Wymiary zewn. korpusu PPZ	Nr katalogowy
PPZ2 12Q K12 7011	szary	15 - 35 mm	228 x 228 mm	469 543 010
PPZ3 12Q K12 7011	szary	35 - 50 mm	228 x 228 mm	469 544 010



C. Puszki montażowe.

Do montażu gniazd w PPZ 12Q służą **3 puszki** montażowe **GBPM4 M8**.
Łącznie można zamontować **12 gniazd** standardu M45 (45 x 45 mm),
po 4 gniazda w każdej puszce **GBPM4 M8**.

Układ gniazd w PPZ 12Q - **poziomy**.

Do wyboru mamy **2 wykonania**: puszek montażowych:

- puszka od spodu zamknięta (głównie pod gniazda 230V).

Typ **GBPM4 M8S**, nr katalog. **405 998 050**.



- puszka od spodu otwarta (np. pod gniazda słabopradowe).

Typ **GBPM4 M8D**, nr katalog. **405 998 040**.

