

## Podłogowy punkt zasilania PPZ Q08 - do podłogi podniesionej.



### Parametry techniczne:

- materiał: poliamid,
- PPZ Q08 z ramką R5 do wykładzin miękkich lub z kantem K12 do terakoty, gresu itp.,
- ramka pod grubość wykładzin = 5 mm lub kant pod grub. płytek (+ klej) = 12 mm,
- min. zagłębienie PPZ 08: 60 mm,
- montaż maks. 8 gniazd standardu M45,
- układ gniazd – skośny (wtyczki wsuwane z boku, po skosie),
- w klapie PPZ Q08 jeden wypust na kabelki;
- podstawowy kolor: szary (inne kolory na zamówienie, ale dla większych ilości).
- otwór pod PPZ Q08 w płycie podłogi podniesionej: 229 x 229 mm.
- nowość: ciągną do otwierania klapy - z tworzywa,

## PPZ Q08 z ramką lub kantem - do podłóg podniesionych.



### A. PPZ Q08 z ramką (do wykładzin).

	<p><b>Ramka</b> – służy do przyciśnięcia wykładziny miękkiej (dywan, pcv, linoleum itp.). Wykładzina naklejona także na klapie.</p> <p>Ramka z poliamidu; podstawowe wykonanie – ramka <b>R5</b> (5 mm).</p>
--	--

Typ - model	Kolor ramki	Grubość płyty	Wymiary zewn. korpusu pokrywy	Nr katalogowy
PPZ2 Q08 R5 7011	szary	15 - 35 mm	228 x 228 mm	<b>468 423 010</b>
PPZ3 Q08 R5 7011	szary	35 - 50 mm	228 x 228 mm	<b>468 424 010</b>

### B. PPZ Q08 z kantem (pionową krawędzią).

	<p><b>Kant</b> – służy do obrobienia PPZ 08 <b>plytkami</b> (doczołowo). Płytki wklejane również w klapę PPZ.</p> <p>Kant z poliamidu; podstawowe wykonanie – <b>K12</b> (12 mm).</p>
--	---

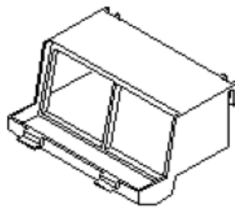
Typ - model	Kolor ramki	Grubość płyty	Wymiary zewn. korpusu pokrywy	Nr katalogowy
PPZ2 Q08 K12 7011	szary	15 - 35 mm	228 x 228 mm	<b>468 543 010</b>
PPZ3 Q08 K12 7011	szary	35 - 50 mm	228 x 228 mm	<b>468 544 010</b>

## C. Puszki montażowe.

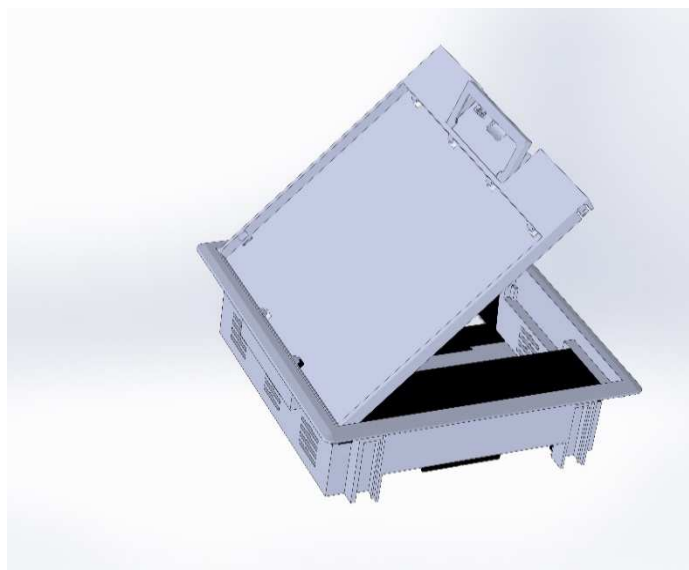
W **PPZ Q08** można zamontować **8** dowolnych **gniazd** standardu M45 (45 x 45 mm) lub **16 pojedynczych modułów** (22,5 x 45 mm).

Montaż gniazd w **4 puszkach** montażowych **GB2M4/45** (po 2 gniazda w puszcze = 4 pojed. moduły).

Nr katalogowy: **405 997 012**.



**Uwaga:** w puszkach GB2M4/45 - skośne ułożenie gniazd.



**Uwaga:** możliwość **poziomego** (na życzenie) montażu gniazd w PPZ 08.

## D. PPZ Q08 z poziomym układem gniazd.

W wykonaniu **niestandardowym** (wyłącznie **na życzenie**) oferujemy PPZ Q08 z **poziomym** układem gniazd (wtyczki wsuwane wtedy od góry, pionowo).



Zamiast 4 standardowych puszek montażowych GB4 M4/45 zostaną zamontowane 2 puszek montażowe **GBP4 M8/45** (patrz zdjęcie powyżej).

W każdej puszcze montażowej można zamontować 4 gniazda M45 (45 x 45 mm).  
Nr katalog. puszki GBPM4 M8/45: **405 998 050**.

Min. zagłębienie podłogowego punktu zasilania **PPZ Q8 z poziomym montażem gniazd** wynosi: **100 mm**.

**PPZ Q08 z poziomym układem gniazd** dostępne są zarówno z ramką R5, pod wykończenie podłóg wykładzinami, jaki i z kantem K12 (wykończenie podłogi gressem, panelem itp.).