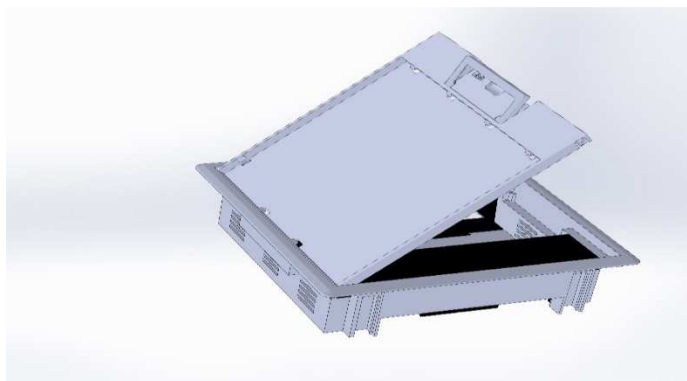


## Podłogowy punkt zasilania PPZ Q08 do podłogi podniesionej – karta katalogowa.



### Podstawowe parametry techniczne.

- materiał: poliamid,
  - PPZ Q08 z ramką R5 do wykładzin miękkich lub z kantem K12 do terakoty, gresu itp.,
  - ramka pod grubość wykładzin = 5 mm lub kant pod grub. płytek (+ klej) = 12 mm,
  - min. zagłębienie PPZ Q08: 60 mm,
  - montaż maks. 8 gniazd standardu M45,
  - układ gniazd – skośny (wtyczki wsuwane z boku, po skosie),
  - w klapie PPZ Q08 jeden wypust na kabelki;
  - podstawowy kolor: szary (inne kolory na zamówienie, ale dla większych ilości).
  - otwór pod PPZ Q08 w płycie podłogi podniesionej: 229 x 229 mm.
  - nowość: ciągnó wypustu (do otwierania klapy) - z tworzywa,
- zastosowanie: w pomieszczeniach wewnątrz budynków;  
montaż w podłogach czyszczonych na sucho (IP 20).



## PPZ Q08 z ramką (do wykładzin).

	<p><b>Ramka</b> – służy do przyciśnięcia wykładziny miękkiej (dywan, pcv, linoleum itp.). Wykładzina naklejona także na klapie.</p> <p>Ramka z poliamidu; podstawowe wykonanie – ramka <b>R5</b> (5 mm).</p>
--	--

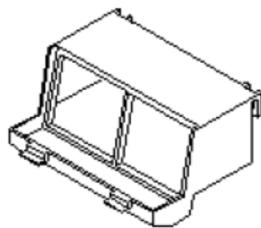
Typ - model	Kolor ramki	Grubość płyty	Wymiary zewn. korpusu pokrywy	Nr katalogowy
PPZ2 Q08 R5 7011	szary	15 - 35 mm	228 x 228 mm	<b>468 423 010</b>
PPZ3 Q08 R5 7011	szary	35 - 50 mm	228 x 228 mm	<b>468 424 010</b>
PPZ0 Q08 R5 7011	szary	płyta mineralna	228 x 228 mm	<b>468 427 010</b>

## C. Puszki montażowe.

W **PPZ Q08** można zamontować **8** dowolnych **gniazd** standardu M45 (45 x 45 mm) lub **16 pojedynczych modułów** (22,5 x 45 mm).

Montaż gniazd w **4 puszkach** montażowych **PM08 M4** (po 2 gniazda w puszcze = 4 pojed. moduły).

Nr katalogowy: **705 997 012**.



### Uwagi:

- w PPZ Q08 - skośne ułożenie gniazd (wtyczki wpinane z boku, po skosie).
- możliwość **poziomego** (na życzenie) montażu gniazd w PPZ 08.

## Opcja.

### PPZ Q08 z poziomym układem gniazd.

W wykonaniu **niestandardowym** (wyłącznie **na życzenie**) oferujemy PPZ Q08 z **poziomym** układem gniazd (wtyczki wsuwane wtedy od góry, pionowo).



Zamiast 4 standardowych puszek montażowych **PM08 M4** zostaną zamontowane **2 puszki montażowe PM12Q M8** (patrz zdjęcia powyżej).

Wtedy w każdej puszcze montażowej można zamontować 4 gniazda M45 (45 x 45 mm) lub 8 pojed. modułów 22,5 x 45 mm..

Nr katalog. puszki montażowej gniazd: **PM12Q M8**: nr katalog. **705 998 050**.

Min. zagłębienie podłogowego punktu zasilania **PPZ Q08 z poziomym montażem gniazd** wynosi: **100 mm**.