

## Podłogowy punkt zasilania PPZ Q08s - do podłogi podniesionej.



### Parametry techniczne:

- materiał: poliamid,
- PPZ Q08s z ramką R5 do wykładzin miękkich lub z kantem K12 do terakoty, gresu itp.,
- ramka pod grubość wykładzin = 5 mm lub kant pod grub. płytek (+ klej) = 12 mm,
- min. zagłębienie PPZ 08s: 60 mm,
- montaż maks. 8 gniazd standardu M45,

**Uwaga:** dodatkowo 2 otwory pod RJ45 (Keystone),  
zaślepione, w belce poprzecznej.



- układ gniazd – wyłącznie **skośny** (wtyczki wsuwane z boku, po skosie),
- w klapie PPZ Q08s **jeden wypust** na kabelki;
- podstawowy kolor: **szary** (inne kolory na zamówienie, ale dla większych ilości).
- **otwór** pod PPZ Q08s **w płycie podłogi podniesionej: 229 x 229 mm.**

- **nowość: ciągnąco do otwierania klapy - z tworzywa,**



## PPZ Q08s z ramką lub kantem - do podłóg podniesionych.

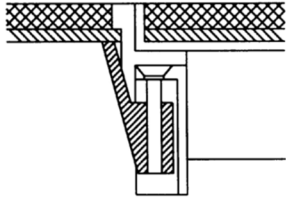


### A. PPZ Q08s z ramką (do wykładzin).

	<p><b>Ramka</b> – służy do przyciśnięcia wykładziny miękkiej (dywan, pcv, linoleum itp.). Wykładzina naklejona także <b>na klapie</b>.</p> <p>Ramka z poliamidu; podstawowe wykonanie – ramka <b>R5</b> (5 mm).</p>
--	---

Typ - model	Kolor ramki	Grubość płyty	Wymiary zewn. korpusu	Nr katalogowy
PPZ2 Q08s R5 7011	szary	15 - 35 mm	228 x 228 mm	<b>478 423 010</b>
PPZ3 Q08s R5 7011	szary	35 - 50 mm	228 x 228 mm	<b>478 424 010</b>

### B. PPZ Q08s z kantem (pionową krawędzią).



**Kant** – służy do obróbienia PPZ 08s **plytkami** (doczołowo).  
Płytki wklejane również w klapę PPZ.

Kant z poliamidu; podstawowe wykonanie – **K12** (12 mm).

Typ - model	Kolor ramki	Grubość płyty	Wymiary zewn. korpusu	Nr katalogowy
PPZ2 Q08s K12 7011	szary	15 - 35 mm	228 x 228 mm	<b>478 543 010</b>
PPZ3 Q08s K12 7011	szary	35 - 50 mm	228 x 228 mm	<b>478 544 010</b>

## C. Puszki montażowe.

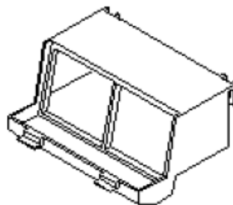
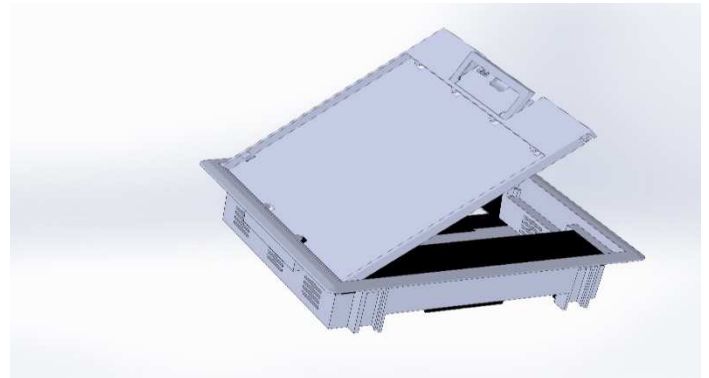
W **PPZ Q08s** można zamontować **8** dowolnych **gniazd** standardu M45 (45 x 45 mm) lub **16 pojedynczych modułów** (22,5 x 45 mm).

**Dodatkowo:** 2 x pojedyncze gniazda RJ45 (Keystone).

Montaż gniazd w **4 puszkach** montażowych **GB4M4/45**

(po 2 gniazda w puszcze = 4 pojed. moduły).

Nr katalogowy: **405 997 010**.



**Uwaga:** w puszkach GB4M4/45 - **skośne ułożenie gniazd**.