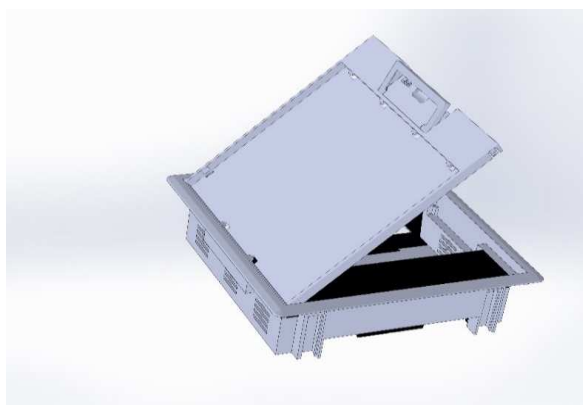


Podłogowy punkt zasilania PPZ Q08s do podłogi podniesionej – karta katalogowa.



Podstawowe parametry techniczne:

- materiał: poliamid,
- PPZ Q08s z **ramką R5** do wykładzin miękkich lub z **kantem K12** do terakoty, gresu itp.,
Uwaga: zamiast PPZ Q08s z kantem K12 możliwe wykonanie PPZ Q08s z ramką **R12**.
- **ramka** pod grubość wykładzin = 5 mm lub **kant** (ramka) pod grub. płytek (+ klej) = 12 mm,
- min. **zagłębienie** PPZ Q08s: **55 - 60 mm**,
- montaż maks. **8 gniazd** standardu M45,

Uwaga: dodatkowo **2 otwory** pod RJ45 (Keystone),
zaślepienie, w belce poprzecznej.

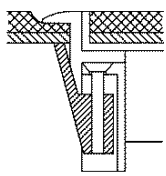


- układ gniazd – wyłącznie **skośny** (wtyczki wsuwane z boku, po skosie),
- w klapie PPZ Q08s **jeden wypust** na kabelki;
- podstawowy kolor: **szary** (inne kolory na zamówienie, ale dla większych ilości).
- **otwór** pod PPZ Q08s w **płyce podłogi podniesionej**: **229 x 229 mm**.
- **nowość: ciągnąć do otwierania klapy - z tworzywa.**



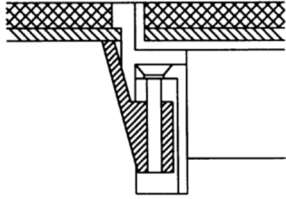
PPZ Q08s z ramką lub kantem - do podłóg podniesionych.

A. PPZ Q08s z ramką (do wykładzin).

	<p>Ramka – służy do przyciśnięcia wykładziny miękkiej (dywan, pcv, linoleum itp.). Wykładzina naklejona także na klapie. Ramka z poliamidu; podstawowe wykonanie – ramka R5 (5 mm).</p>
---	--

Typ - model	Kolor ramki	Grubość płyty	Wymiary zewn. korpusu	Nr katalogowy
PPZ2 Q08s R5 7011	szary	15 - 35 mm	228 x 228 mm	478 423 010
PPZ3 Q08s R5 7011	szary	35 - 50 mm	228 x 228 mm	478 424 010

B. PPZ Q08s z kantem (pionową krawędzią).



Kant – służy do obróbienia PPZ 08s **plytkami** (doczołowo).
Płytki wklejane również w klapę PPZ.

Kant z poliamidu; podstawowe wykonanie – **K12** (12 mm).

Typ - model	Kolor ramki	Grubość płyty	Wymiary zewn. korpusu	Nr katalogowy
PPZ2 Q08s K12 7011	szary	15 - 35 mm	228 x 228 mm	478 543 010
PPZ3 Q08s K12 7011	szary	35 - 50 mm	228 x 228 mm	478 544 010

Uwaga:

alternatywnym rozwiązaniem (**zamiast** PPZ Q08s **K12**) jest wykonanie **PPZ Q08 R12**.

PPZ2 Q08s R12 7011	szary	15 - 35 mm	228 x 228 mm	478 443 010
PPZ3 Q08s R12 7011	szary	35 - 50 mm	228 x 228 mm	478 444 010

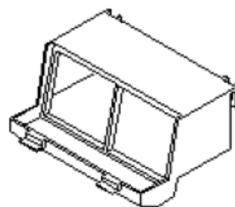
C. Puszki montażowe.

W **PPZ Q08s** można zamontować **8** dowolnych **gniazd** standardu M45 (45 x 45 mm) lub **16 pojedynczych modułów** (22,5 x 45 mm).

Dodatkowo: 2 x pojedyncze gniazda RJ45 (Keystone).

Montaż gniazd w **4 puszkach** montażowych **PM04 M4** (po 2 gniazda w puszcze = 4 pojed. moduły).

Nr katalogowy: **705 997 010 (011)**.



Uwaga: w puszkach **PM04 M4** - **skośne ułożenie gniazd** (wtyczki wpinane z boku, po skosie).