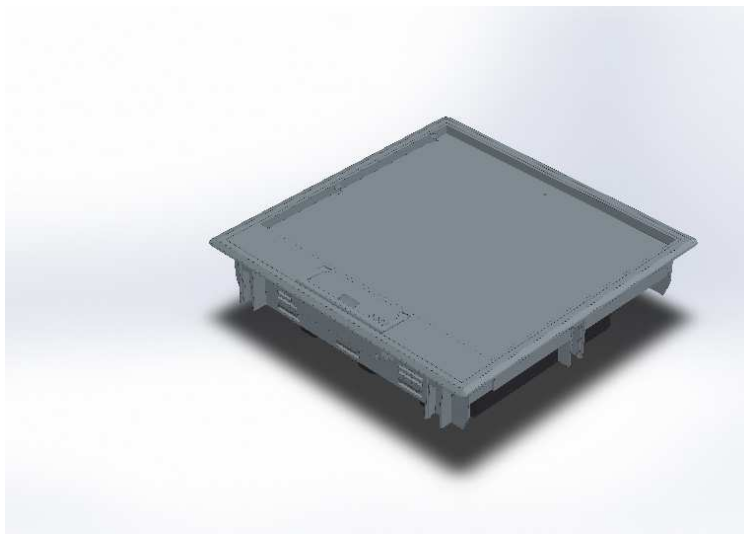


Podłogowy punkt zasilania PPZ Q40 - do podłogi podniesionej.



Parametry techniczne:

- materiał: poliamid,
- PPZ Q40 z **ramką R5** do wykładzin miękkich lub z **kantem K12** do terakoty, gresu itp.,
- **ramka** pod grubość wykładzin = 5 mm lub **kant** pod grub. płytek (+ klej) = 12 mm,
- min. zagłębienie: **60 mm**,
- **PPZ Q40** przeznaczony do montażu maks. **10 gniazd** standardu M45
- układ gniazd – **skośny**; wtyczki wpinane z boku,
- w klapie **jeden** wypust na kabelki,
- **uwaga**: ciągnąć wypust z **poliamidu (nowość!)**
- podstawowy kolor: **szary** (inne kolory na zamówienie, ale dla większych ilości),

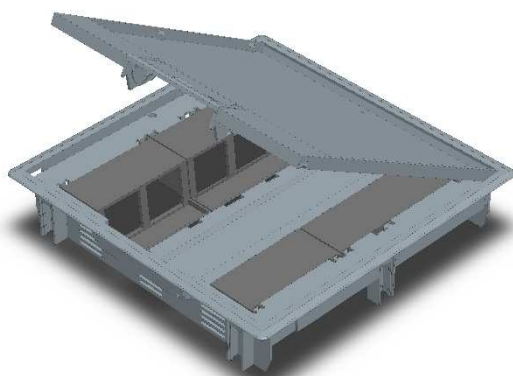
Uwaga: montaż PPZ Q40 w wylewce - w **puszce podłogowej UDH Q3**.

Wymiarowanie PPZ Q40:

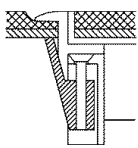
- wymiary montażowe (otwór pod PPZ): 294 x 294 mm
- wymiary zewn. ramki: 313 x 313 mm

- wymiary zewn. klapy: 288 x 288 mm
- wymiary wypustu na kabelki: 106 x 33 mm.

PPZ Q40 do podłogi podniesionej, z ramką lub kantem.

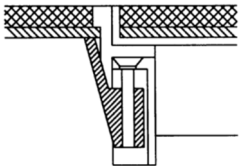


A. PPZ Q40 z ramką.

	<p>Ramka – służy do przyciśnięcia wykładziny miękkiej (dywan, pcv, linoleum itp.). Wykładzina naklejona także na klapie.</p> <p>Ramka z poliamidu; podstawowe wykonanie – ramka R5 (5 mm).</p>
---	--

Typ - model	Kolor ramki	Grubość płyty podłogi podn.	Wymiary montażowe (otwór w płycie)	Nr katalogowy
PPZ2 Q40 R5 7011	szary	15 – 35 mm	294 x 294 mm	754 423 010
PPZ3 Q40 R5 7011	szary	35 – 50 mm	294 x 294 mm	754 424 010
PPZ0 Q40 R5 7011	szary	płyta mineralna	294 x 294 mm	754 427 010

B. PPZ Q40 z kantem (pionową krawędzią).

	<p>Kant – służy do obrobienia PPZ płytkami (doczołowo). Płytki wklejane również w klapę.</p> <p>Kant z poliamidu; podstawowe wykonanie – K12 (12 mm).</p>
---	---

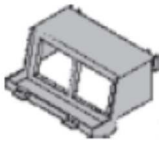
Typ - model	Kolor ramki	Grubość płyty podłogi podn.	Wymiary montażowe (otwór w płycie)	Nr katalogowy
PPZ2 Q40 K12 7011	szary	15 – 35 mm	294 x 294 mm	754 543 010
PPZ3 Q40 K12 7011	szary	35 – 50 mm	294 x 294 mm	754 544 010
PPZ0 Q40 K12 7011	szary	płyta mineralna	294 x 294 mm	754 547 010

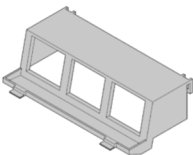
C. Puszki montażowe.

W każdym florboksie **PPZ1 Q40** można zamontować **10** dowolnych **gniazd** standardu **M45** (45 x 45 mm) lub **20 pojedynczych modułów** (22,5 x 45 mm).

Montaż gniazd w **4 puszkach** montażowych:

- 2 x puszka montażowa **PM04 M4** (po 2 gniazda w puszcze = 4 pojed. modułów)
- 2 x puszka montażowa **PM10 M6** (po 3 gniazda w puszcze = 6 pojed. modułów).

	<p>Puszka montażowa PM04 M4, z 2 otworami pod gniazda M45 (45 x 45 mm).</p> <p>Nr katalogowy: 705 997 011 (010).</p>
---	--

	<p>Puszka montażowa PM10 M6, z 3 otworami pod gniazda M45 (45 x 45 mm).</p> <p>Nr katalogowy: 705 997 510.</p>
---	--

Uwaga: w puszkach montażowych **PM04 M4** oraz **PM10 M6** - **skośne** ułożenie gniazd (wtyczki wpinane z boku, po skosie).